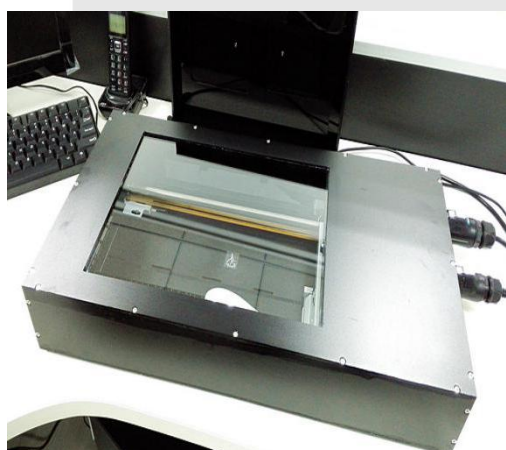


# 植物图像分析仪

Plant Image Analysis



## RTP-A4L

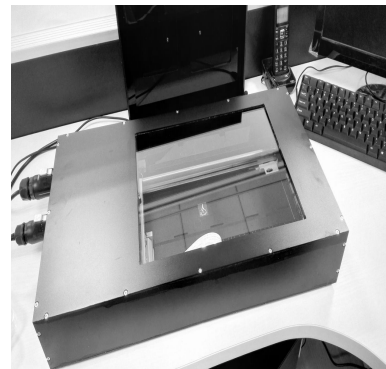
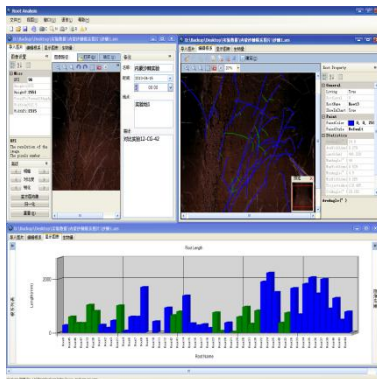
PM-Tech GmbH

### 功能用途:

将植物进行室内成像扫描，获取植物高清图片信息，一次可扫描多个培养盒，辅助以专业分析软件获取植物根系、叶片等重要参数，提供给植物生态、抗逆性、胁迫等研究者地下根系生长的研究资料。

## 服务

- 交货地点：根据客户需求指定交货地点。
- 售后服务：在质保期内，我方对产品质量实行三包，因设备配置或制造质量问题而引起的故障，我方会在 48 小时内立即予以免费维修或更换，由此引起的一切费用由我方承担。
- 我公司具有完善的售后服务体系，保证采购人对我的售后服务满意。



## 植物图像分析仪

### RTP-A4L

#### 植物图像分析仪技术指标：

- 光学分辨率：标配 1200DPI（高配 6400DPI 12 线微透镜矩阵 CCD）
- 扫描长度：40cm（可定制长度不超过 2 米的任意长度，80cm，120cm，160cm，200cm）
- 扫描宽度：21.6cm

# PMT

注：此参数为基本参数，具体参数以合同为准；

注：此配置为基本参数，具体配置以合同为准；

#### 植物图像分析仪配置清单：

植物幅面扫描仪 1 套

扫描软件 1 套

## RTP-A4L

品牌:PMT

