

根系原位监测系统

Root in Situ Monitoring System



Root-BT

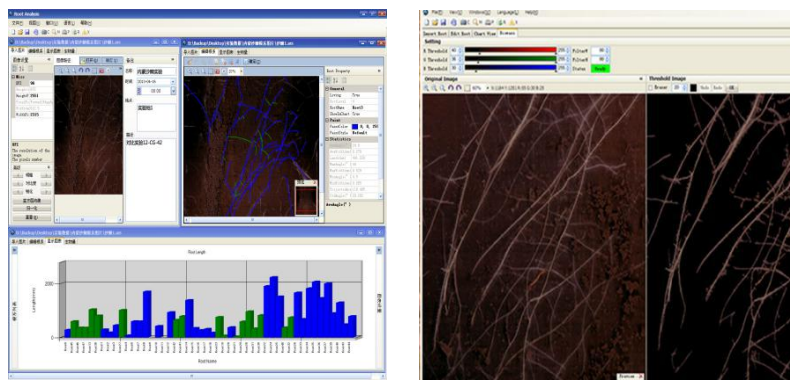
PM-Tech GmbH

功能用途：

在自然状态下，获取植物根系原位的高清图片信息，辅助以专业分析软件获取植物根系重要参数，提供给植物根系生态、抗逆性、胁迫等研究者地下根系生长的研究资料。

根系原位监测系统配置清单：

- 主机 1 套
- 控制终端 1 个
- 蓝牙适配器 1 个
- 安装工具 1 套
- 专业根系分析软件 1 套
- 光盘材料 1 套
- 仪器箱 1 件
- 1 米长 70mm 外径微根管 20 根
- 充电器 1 套
- 电池 1 套



根系原位监测系统

Root-BT

根系原位监测系统技术指标：

- 工作方式：无线蓝牙远程控制；
- 延长杆：延长杆可拆卸组装式，带 MM 级刻度；
- 数据存储：32G TF 卡，非内置，可插拔用读卡器读取数据；
- 扫描速度：在 1200DPI 模式下，扫描速度 5-15s；
- 软件放大分辨率：19200*19200 像素；
- 图像像素：9600*9600 像素（1200DPI）；
- 工作环境：0℃~60℃，相对湿度 0~100%RH（没有水汽凝结）；
- 扫描角度：360 度无死角；
- 图像色彩模式：彩色；

Root-BT

PMT

注：此参数为基本参数，具体参数以合同为准；

注：此配置为基本参数，具体配置以合同为准；

根系原位监测系统技术指标：

- 数据传输：WIFI、USB、TF；
- 主机尺寸：353mm 长×64mm 直径；
- 分辨率：1200DPI；
- 透明观察管尺寸：国际标准 70mm 外径，64mm 内径，长度可定制；
- 测量方式：可定点、定位连续监测；
- 画面尺寸：360°高分辨率图像（22*20 厘米），非拼接图像；
- 数据浏览载体：掌上笔记本、台式机、TF 读卡器等有 WIFI、USB 接口的设备；
- 充电电压：5V DC，可通过通用型 5V 直流适配器、USB 口充电；