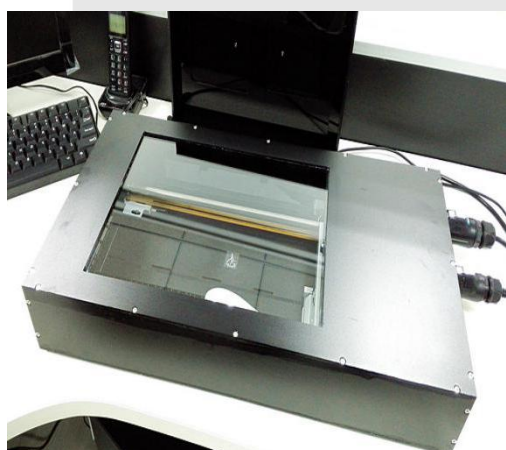


植物图像分析仪

Plant Image Analyzer



RTP-AL

PM-Tech GmbH

功能用途：

将植物进行室内成像扫描，获取植物高清图片信息，一次可扫描多个培养盒，辅助以专业分析软件获取植物根系、叶片等重要参数，提供给植物生态、抗逆性、胁迫等研究者地下根系生长的研究资料。

品牌:PMT

植物图像分析仪配置清

单:

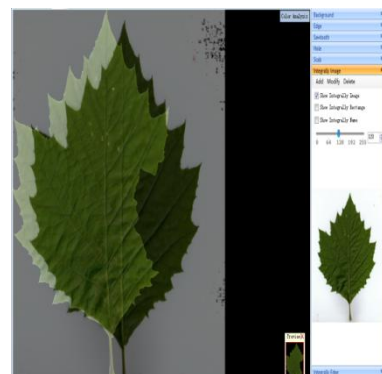
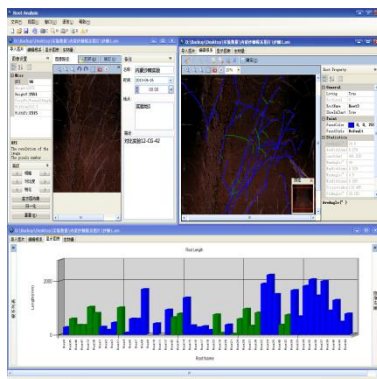
植物幅面扫描仪 1 套

植物叶片分析软件 1 套

植物根系分析软件 1 套

植物瓜果剖面分析软件一套

植物年轮分析软件一套



植物图像分析仪

RTP-AL

植物图像分析仪技术指标:

- 配光学分辨率 4800×9600、A4 加长的双光源彩色扫描仪。扫描年轮、叶面积、根系的反射稿为 A4 加长幅面 (35.6 cm×21.6 cm)，正片为 30 cm×20 cm，最小像素尺寸 0.0053mm × 0.0026 mm;
- 自动对焦的 500 万像素拍摄仪、20000mAh 的 5V 移动电源的辅助背光源板，可野外辅助照明 5 小时。该野外成像背景板最大测量面积 A4 纸幅面，具有自动图像校正与自动测量标定特性。
- 可分析多片叶叶面积、病斑面积、虫损叶面积（含分析 2/3 以上叶片被严重虫损的虫损叶面积）、叶片锯齿尺寸、测量植物的叶绿素相对含量或“绿色程度”，分析叶片叶色（具有按英国皇家园林协会 RHS 比色卡的比色特性）、可分析作物冠层。可交互进行植物相关的各种尺寸、角度测量。

RTP-AL

PMT

注：此参数为基本参数，具体参数以合同为准；

注：此配置为基本参数，具体配置以合同为准；

植物图像分析仪技术指标:

- 植物年轮测量分析：可自动判读年轮数、各年轮平均宽度、早材及晚材宽度、各年轮切向角度和面积。可自动划分出年轮边界、早材边界、晚材边界，以及识别出很窄的树轮，可交互删除伪年轮、插入断年轮，可自动生成分析年表。
- 可直接分析达 2 亿像素高精度扫描的超大幅面年轮图像。具有精细分析选项，可自动分析出 ≤0.2mm 宽度的年轮，分析获得的测量数据具备进一步做交叉定年、数据分析处理能力。可计算树盘总面积，分析木材的边材面积。
- 可一键化拍照测量野外活体叶面积。可全自动地大批量分析计算叶面积，并以叶片目标边缘标记来核对其正确性。可同时分析多张叶片面积，及分析小至 1mm² 的叶片。

品牌:PMT