

北京历元仪器公司隆重推出 EP7000 在线离子色谱仪

- ▲ 国内首款零试剂添加在线仪器
- ▲ 国内首款实验用水零添加仪器
- ▲ 国内首款带浓缩带自动标定在线仪器
- ▲ 国内首款可用于大气气溶胶检测在线检测仪器
- ▲ 国内首款可用于核工业冷凝水在线检测仪器
- ▲ 国内首款可用于水质连续在线检测仪器
- ▲ 国内首款部件和软件全部自主知识产权的在线仪器

北京历元仪器有限公司
Beijing Epoch Company

EP-7000 在线离子色谱仪

仪器采用金手指模块化设计，更换简易



双通道自动进样系统 - 1ml 注射器，可调节进样次数，满足实验需求



标准样品标定系统 - 样品自动标定，得到更可靠的数据

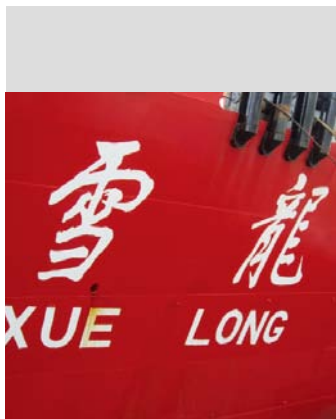


淋洗液发生器系统 - 通过改变淋洗液发生器电流得到不同浓度得阴阳淋洗液。

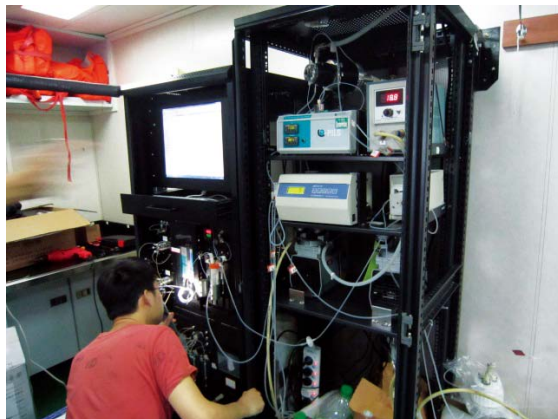


双输液系统 - 串联式双柱塞泵；分别同时运行酸碱洗脱液；

分析系统的核心部件配备电导检测器。在淋洗液发生器产生淋洗液通过离子色谱对样品中的阴、阳离子进行分析。在内标的加入，使得最终的分析结果更加可靠。通过比对 Br^- 和 Li^+ 的相对保留时间，调整柱温箱温度，还可以使得待测成分的保留时间更加稳定。可再生超纯水，实现零排放无污染。同时可以小时为单位对气体样品和气溶胶样品进行分析。当待测组分浓度过低时，可选择在分析柱前配置浓缩柱。



EP-7000 在线离子色谱在第 33 次南极出海参加科考项目。



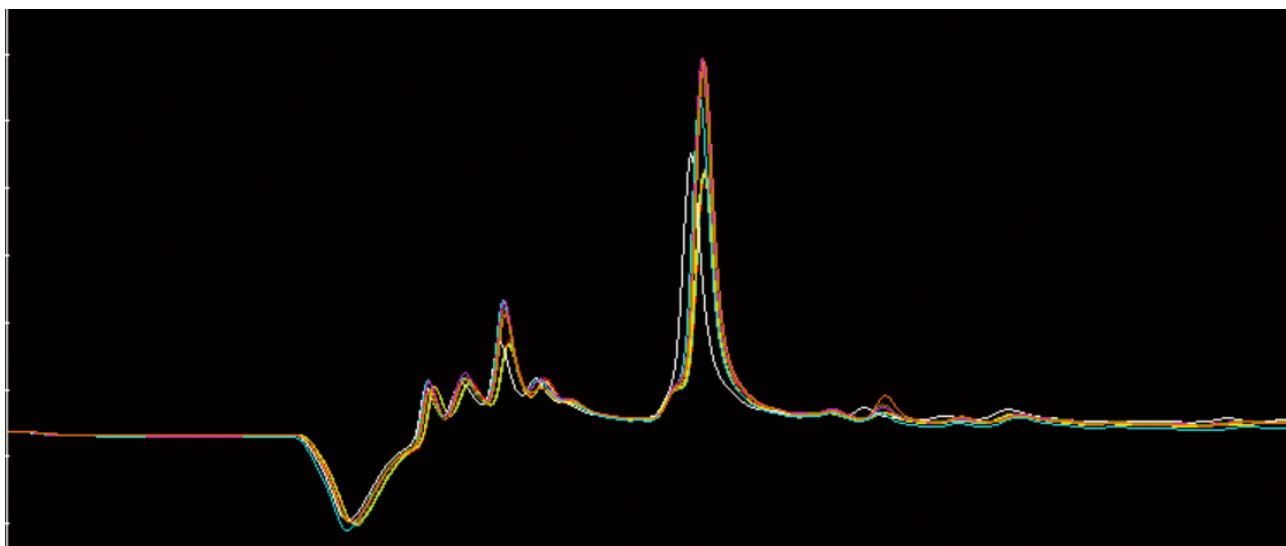
北京历元仪器有限公司工作人员在雪龙号上进行仪器调试



北京历元仪器有限公司工作人员在雪龙号上。

EP-7000 在线离子色谱在第 33 次南极科考检测 MSA 浓度进行数据分析，在结合位置不同来确定 MSA 浓度对气候的影响。(右图)

雪龙号在上海港口大气中某些气体的浓度随时间的变化趋势图 (2016.10.29 由 EP7000 系列监测所得到数据) (下图)



公司其它相关产品

EP-600 便携式 离子色谱仪器



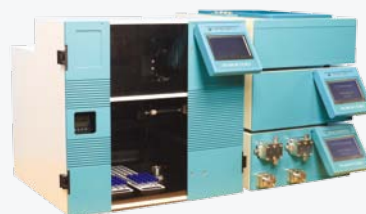
- ▲ 国际首款通过 CMC 计量认证便携式离子色谱仪，可同时满足实验室操作及现场、野外检测要求
- ▲ 采用嵌入式电器系统和 8.4 1024 × 768 彩色 LCD 显示，触摸式操作，灵活便携
- ▲ 内置大容量锂电池，充电一次可满足 8 小时连续工作
- ▲ 附件齐全——提供现场检测全套解决方案

EP-1000 一体式 离子色谱仪器



- ▲ 自带正压式自动进样器，省去了您繁琐仪器操作流程
- ▲ 独创样品在线过滤，使系统污染可能性降到最低
- ▲ 一体式设计理念，根据用户检测需要，量身定制专用仪器

EP-2000 研究级 离子色谱仪器



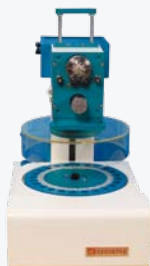
- ▲ 可变角度液晶屏，方便用户的操作使用
- ▲ 全塑高压系统，具有极高的耐腐蚀性
- ▲ 积木式设计理念，配置灵活，方便系统升级
- ▲ 预留多检测器接口，可配置多种检测器，满足不同样品检测需求
- ▲ 预留淋洗液发生器接口，省去了复杂纯水淋洗液配置过程，简化人为操作流程

20N 型超纯水器



- ▲ N 型系列超纯水仪器的主要特点是进水水源为自来水或经软化水机处理过的地下水，进水经过纤维过滤、两级活性炭过滤，反渗透膜、增强型离子交换四级处理，使得仪器出水水质达到超纯水的指标。

自动进样器



- ▲ 24 自动进样器结构简单，满足用户多样品检测器需求，同时系统预留 120 位自动进样器接口，方便用户升级系统，独创的清洗方式，避免了样品交叉污染。

分离柱



- ▲ 16 分钟检测七种阴离子： F^- 、 Cl^- 、 NO_2^- 、 $H_2PO_4^-$ 、 Br^- 、 NO_3^- 、 SO_4^{2-} （配置专用离子色谱柱可以检测 ClO_2^- 、 BrO_3^- 、 ClO_3^- ）
- ▲ 16 分钟检测六种阳离子： Li^+ 、 Na^+ 、 NH_4^+ 、 K^+ 、 Mg^{2+} 、 Ca^{2+}

北京历元仪器有限公司 专业离子色谱仪生产制造商

通讯地址：北京市昌平区沙河新飞达电子科技工业发展中心四层东

邮政编码：102200

销售热线：8610-82955627

邮政编码：100096

电子邮箱：leeyuanzk@126.com

