

禹重科技® ÜZONGLAB
成分分析仪器 | 表面测试仪器 | 样品前处理仪器

Tekmar 顶空进样器

VOC 分析预处理技术引领者



Versa 自动顶空进样器



HT3 静态 / 动态顶空自动进样器

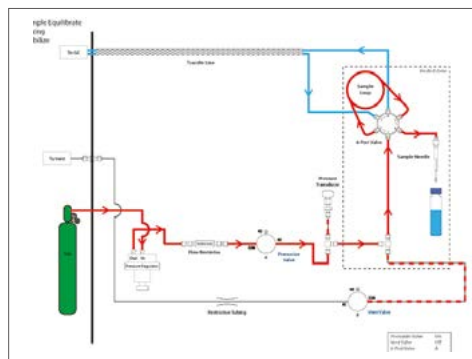
Versa 自动顶空进样器

顶空技术广泛应用于各种类型样品中挥发性有机物（VOCs）分析，相对于其他进样技术，顶空进样不仅可完成样品准备，还可以有效避免样品交叉污染问题。美国 Teledyne Tekmar 公司作为VOC行业引领者，整合以往经验推出Versa全自动顶空进样系统，在完全满足客户顶空分析应用要求的同时并大幅降低运行成本。



特征优势

- 体积小，便于操作
- 标配20位自动进样器
- 样品管路可加热至200°C，控温精确。
- 内置压力控制系统，保证了所有气体的精确控制
- 样品传输管路、进样针、定量环均采用惰性材料，防止样品残留和损失，保证了分析结果准确
- 全自动泄漏测试、仪器状态核查等全部在线故障诊断功能
- 方法优化模式（M.O.M）使得方法开发更为简便
- 可以与市场上所有GC/GC-MS连接



顶空示意图-仪器在待机状态下，使用惰性气体持续吹扫进样针和定量环，保证了样品间无交叉污染。

Versa 参数

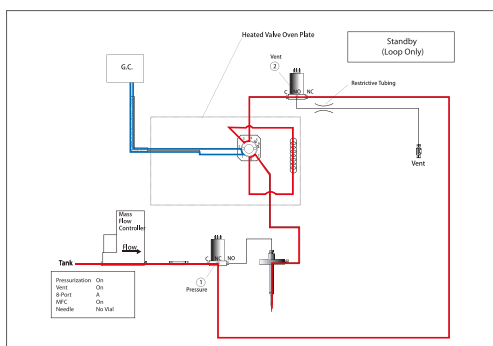
自动进样器位数	标配20位
样品加热	可加热至200°C，升温梯度1°C
定量环	标配1mL进样环，0.1mL/0.25mL/0.5mL/2mL/3mL/5mL等规格可选
样品管路	Siltek® 管路，温度可加热至200°C
软件	Versa TekLink™2G通过USB与计算机连接
压力控制	仪器通过压力传感器控制系统压力，保证进样体积准确
GC端口	可连接所有商用GC/GC-MS
供电	220 V, 50 Hz, 2.5A
供气	99.999% 高纯氦气或氮气，压力0.35-0.95MPa
尺寸与重量	30.5cm x 53.3cm x 53.3cm (W x D x H), 18kg
产地	美国

HT3 静态 / 动态顶空自动进样器

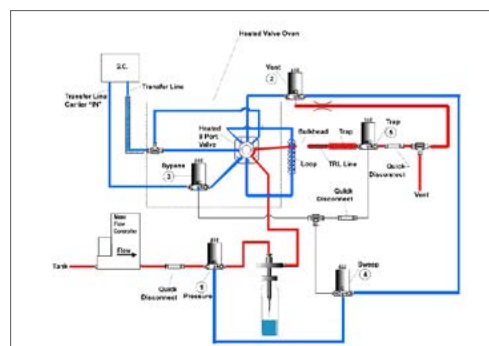
美国 Teledyne Tekmar 公司的 HT3 顶空进样器整合了静态、动态两种进样技术，进样管路可加热至300℃，适用于各种挥发性和半挥发性的样品处理，用于气相色谱（GC）和气相色谱/质谱联用（GC-MS）分析样品中的挥发性有机物。

特征优势

- 结合动态顶空部件灵敏度提高50-100倍
- 质量流量控制器同时控制流量和压力，提高精度和准确性
- 样品流路温度可加热至300℃
- 同一进样序列内可选用不同方法
- 静态顶空和动态顶空可任意切换
- Siltek® 涂层进样环，多种规格可选
- 可以与市场上所有GC/GC-MS连接



静态模式—静态流程图显示待机状态下，使用惰性气体连续吹扫定量环和进样针。



动态模式—动态流程图显示样品组分有顶空吹扫至捕集管的过程。

HT3 参数

自动进样器位数	标配60位
加热位	标配10个样品加热位，可加热至300℃，升温梯度1℃
进样定量环	Siltek® 涂层进样环，100 μ L/250 μ L/300 μ L/500 μ L/2mL/ 3mL/5mL等规格可选
捕集管加热	捕集管可加热至300℃
控制阀	8通阀，温度从室温至 300℃可控
抗腐蚀性	前盖可承受 pH 1-10的溶液腐蚀
供电	220 V, 50 Hz, 5A
供气	99.999% 高纯氮气或氦气，压力 0.45-0.65MPa
环境条件	可在实验室温度条件下操作，温度10℃ - 30℃，湿度 10 - 90%
尺寸与重量	48.3cm x 63.5cm x 54.9cm (W x D x H), 39kg
产地	美国

可选 吹扫捕集装置

Atomx 全自动固液一体吹扫捕集装置

Atomx集成了自动进样器和吹扫捕集装置，可用于固体或液体样品中的VOC前处理。本仪器是第一款使用甲醇对固体样品中的VOC进行自动萃取的设备，完全满足US EPA 5035的要求。



Lumin 吹扫捕集装置

最新研制的捕集阱 (StratTrap) 可提供超强的捕集性能，先进的质量流量控制器 (MFC) 可保证传输气体的精确性，新一代惰性样品传输管路 (Siltek 硅钢) 可最大程度地减少残留现象，该款仪器不仅提升了仪器的精密度和可靠性，而且大大提高了实验室的分析效率。



AQUATek 100 液体自动进样器

AQUATek 100 是用于液体样品吹扫捕集装置的自动进样器，可对饮用水和废水样品进行自动化处理。



 **TELEDYNE TEKMAR**
Everywhere you look
Made in USA

禹重科技® UZONGLAB

成分分析仪器 | 表面测试仪器 | 样品前处理仪器

上海市闵行区春申路2525号芭洛商务大楼
电话：021-8039 4499 传真：021-5433 0867
上海|北京|沈阳|太原|长沙|广州|成都|香港
全国销售和售后服务电话：400-808-4598

邮编：201104, China
邮箱：shanghai@uzong.cn

更多信息请访问：www.uzong.cn



了解我们



微信公众号