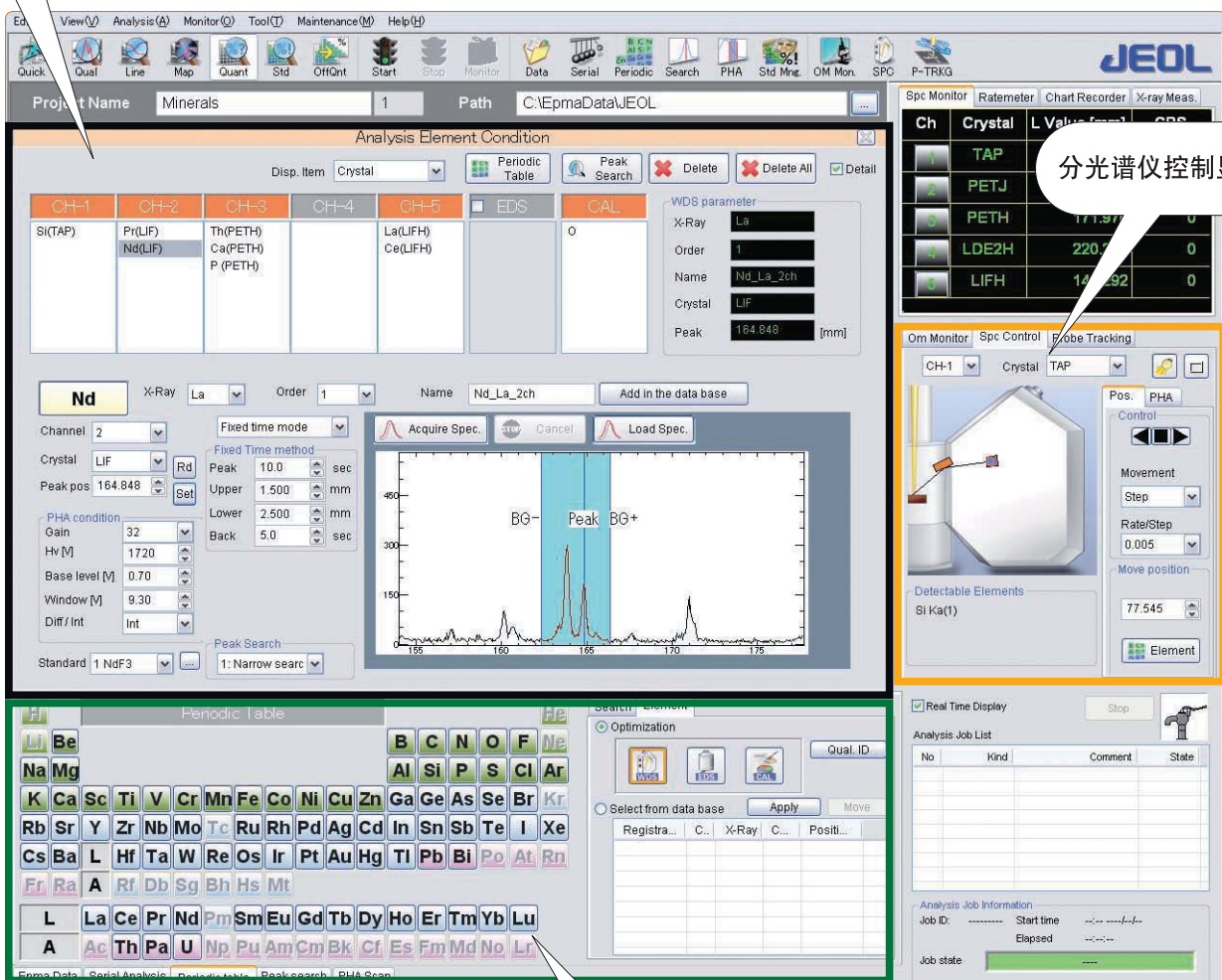


基本的分析条件可以在上一頁的『簡易設置窗口』內設置，不需打開或切換多個窗口。更加詳細的分析條件，可以在下面的各條件的詳細設置畫面中設置。並且無需擔心周期表和峰值搜索顯示窗口的重疊和丟失。

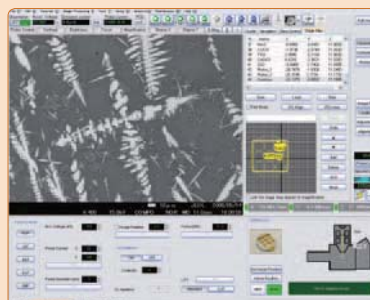
定量分析 分析元素條件
詳細設置畫面



分光譜儀控制顯示器

周期表(用于选择元素)

JXA-8230使用两个显示器画面可以无缝操作。新设计的用户界面从图像观察、分析到数据解析、管理，操作流畅。



观察画面



分析画面