

ZFC-2000D

粉尘中游离二氧化硅分析仪

ANALYZER

ZFC-2000D 粉尘游离二氧化硅分析仪是我公司研发的新一代红外产品,该产品完全遵循《GBZ/T 192.4-2007 工作场所空气中粉尘测定第4部分-游离二氧化硅含量》的检测要求,主要用于电力和煤炭等行业,用于检测中生产环境中矽尘、煤尘、锅炉尘、石棉尘、水泥尘、电焊烟尘等粉尘的含量。

ZFC-2000D 粉尘中游离二氧化硅分析仪主要特点包括:主机大屏幕液晶显示,微软操作系统,电容屏触屏操作,可以对样品直接测试,配套谱图数据自动分析系统,自动化程度高,高精度的传感器确保您实验的准确性。可外接数据打印功能,直接打印数据报告。

应用范围

根据生产性粉尘的理化性质、空气中浓度、以及进入人体的含量和作用部位,都会对人体健康产生非常大的危害,主要包括鼻炎、咽炎、气管炎、支气管炎等呼吸系统疾病。国家对电力和煤炭行业部门的防尘工作高度重视,

由于红外光谱法的仪器检测方法相对简单快捷,也不会产生对人体有害的放射性辐射,因此美英等国已把红外法作为测定煤尘中游离二氧化硅的标准方法。为了提高检测的准确性,方便性,实现批量、实时检测的目的,我公司根据红外光谱法原理专门研制 ZFC-2000D 粉尘中游离二氧化硅分析仪来检测粉尘中游离二氧化硅含量。

产品特点

优异的灵敏度和信噪比 将检测元件、信号放大器与24位的模/数转换器集成在一起,直接输出数字信号采用高性能计算机进行仪器控制和数据处理, WINDWOS全中文操作界面

由电磁驱动装置和精密机械导轨构成的运动部件,改善了对使用环境的要求。

高强度光源采用球形反射装置,可获得均匀、稳定的红外辐射。

数据处理功能

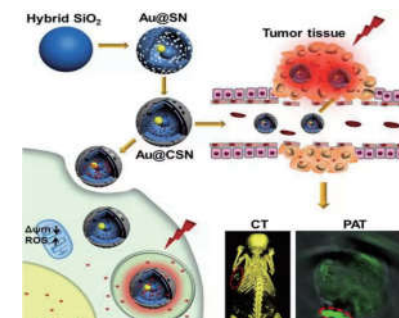
轻松处理分析结果:包括标峰、峰高、基线校准等操作

快速创建实验报告:打印实验报告

标准文件格式:保持实验结果,方便共享和处理

光谱文件存储打印功能

光谱背景基线记忆 光谱背景基线校正 光谱数据累加运算%T与ABS转换



技术参数

波数范围:	4000CM ⁻¹ -400CM ⁻¹ (2.5um-25um)
透过率范围:	0-100.0%
吸光度范围:	0-3ABS
横坐标扩展:	任选
纵坐标扩展:	任选
狭缝宽度:	设置五挡
外形尺寸:	800MM 610MM 300MM
重 量:	约45KG
电 源:	交流220V10%、501 HZ、功率300W

