

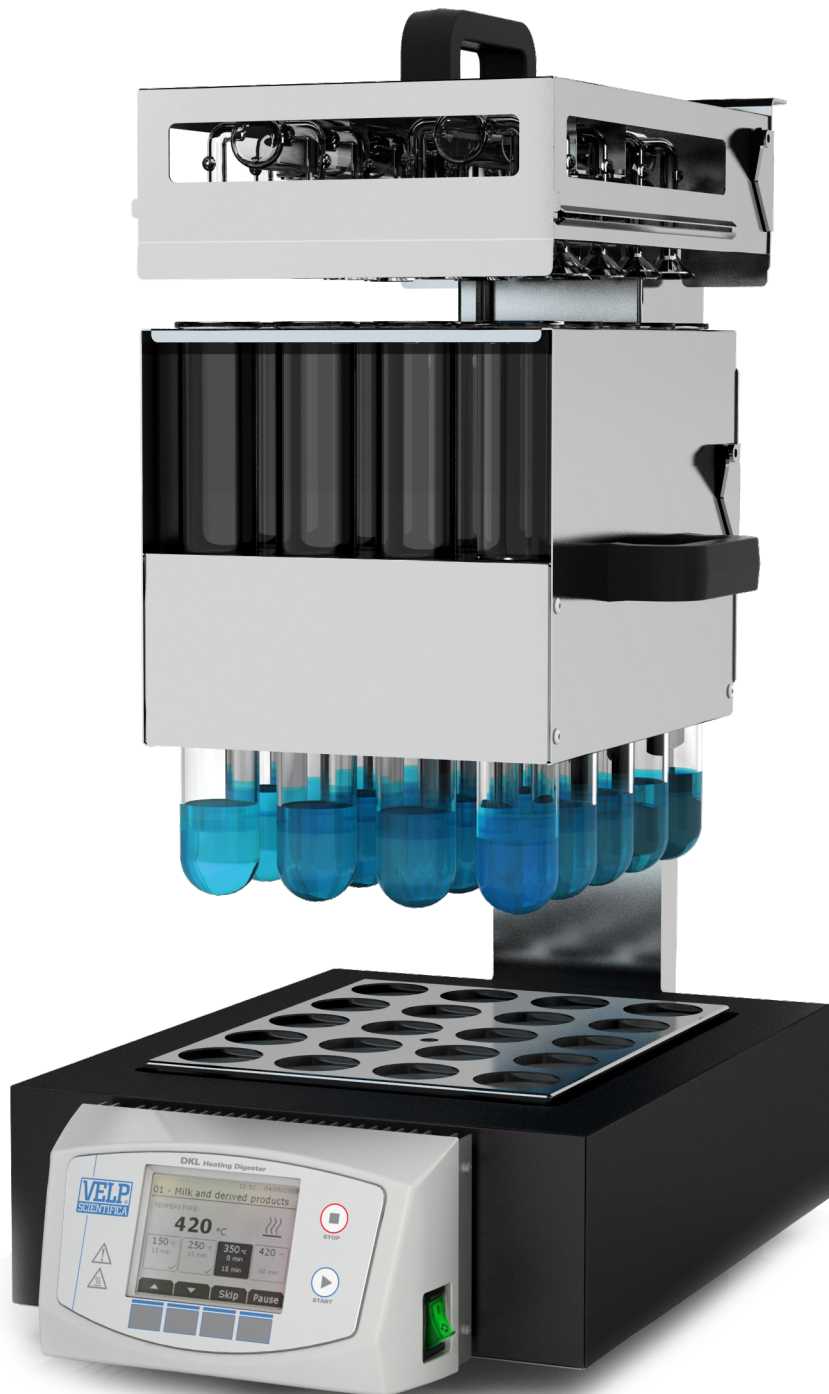


Analytical Instruments
Raised To Excellence

LABSOLUTIONS

DKL 消解仪系列

全自动消解仪



DKL全自动消解仪

消解仪是实验室广泛应用的产品，可以应用于食品，饲料，饮料领域进行蛋白质分析，可以应用于环境领域进行COD分析等等。DKL消解仪遵循各种国际标准，例如AOAC,ISO, EPA,DIN 等。

节能35%

减少CO2排放和节约成本，每个分析节省0.95kWh。

自动抬升尾气吸收罩

避免气体烟雾排放进入实验室

自动升降台

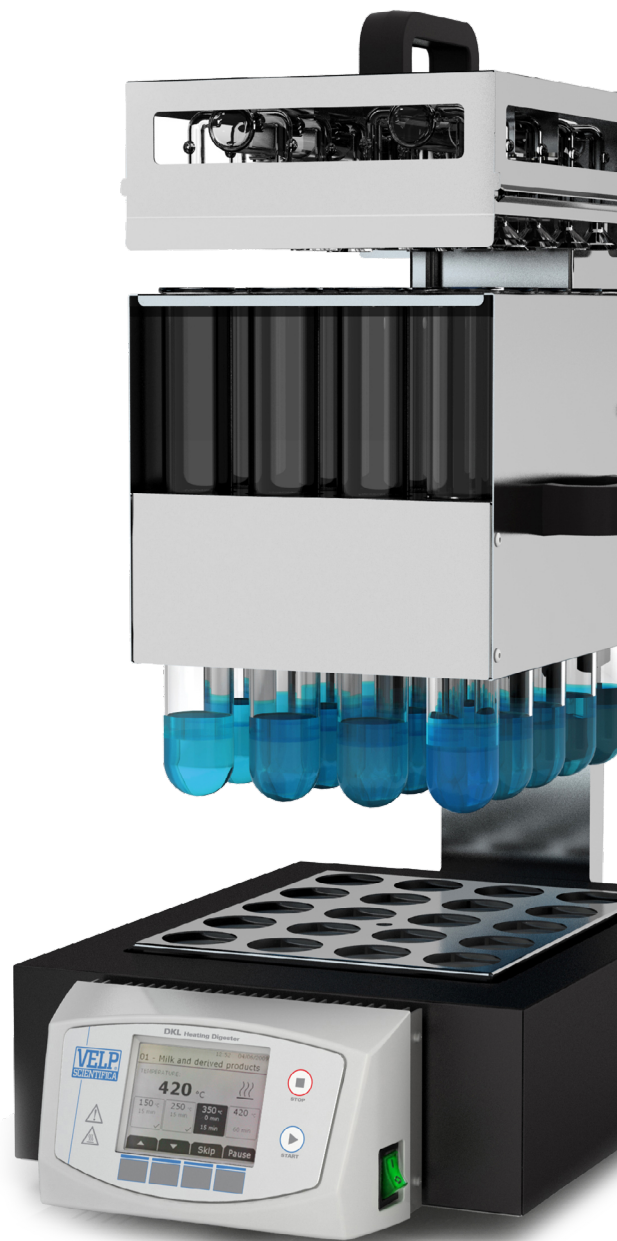
减少人工操作，保证实验操作者安全

设计紧凑

节省通风橱空间

界面友好

配备图形化显示屏，可清晰观察消解所在阶段；
具有中英等多种语言可选。



VELP凯氏定氮解决方案

样本准备



1 消解

DKL系列/
DK系列消解仪

JP
循环水浴泵

SMS
尾气冷凝中和装置

2 蒸馏

UDK 系列
蒸馏系统

3 滴定

UDK 149
可配合自动电位滴定仪使用

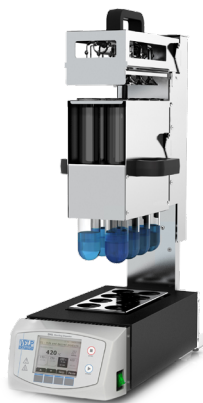
UDK 159/UDK 169
内置比色滴定仪



NITROGEN mg (Protein %)

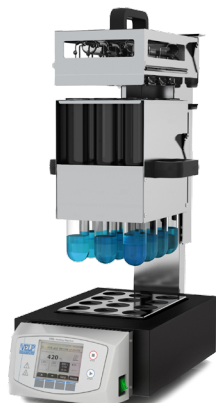
Configurations

DKL 8



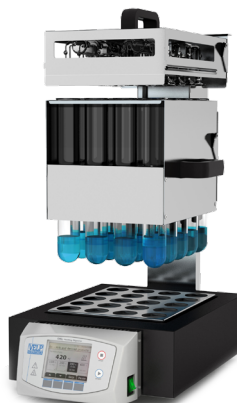
8 x 250 ml

DKL 12



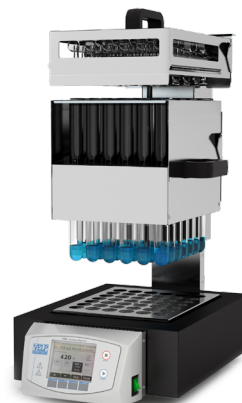
12 x 250 / 400 ml

DKL 20



20 x 250 / 400 ml

DKL 42/26



42 x 100 ml

100mL消解管用于高蛋白含量的样本，250mL消解管是标准凯氏定氮分析管，400mL消解管用于低蛋白含量的样本。

VELP Recommendation

In order to remove hazardous and noxious gases and vapors generated during the digestion process, every digester should be combined with an SMS Scrubber and a JP Pump.

SMS



"SMS"装置用于中和在消解过程中产生的具有毒性和腐蚀性的烟雾：

- 高效
- 进行冷凝和中和
- 安全

JP



"JP"装置是创新的循环水浴泵，用于抽取烟雾。

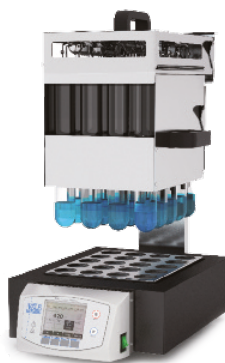
- 具有不同功率档位可调，不同功率适用于不同孔位的消解仪
- 自来水消耗少
- 避免烟雾排放

全自动消解仪的三步工作流程

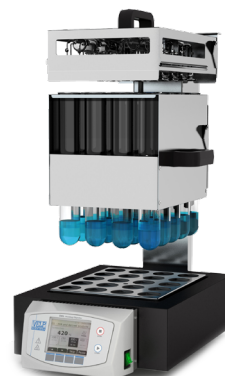
1 消解



2 冷却



3 取出样本架并重新装载新一批的样本



型号

DKL 8	230 V / 50-60 Hz	S30100200
DKL 8	115 V / 50-60 Hz	S30110200
DKL 12	230 V / 50-60 Hz	S30100190
DKL 12	115 V / 50-60 Hz	S30110190
DKL 20	230 V / 50-60 Hz	S30100210
DKL 42/26	230 V / 50-60 Hz	S30100180

可选配件

DKL 8 Stand for sample rack	A00000184
DKL 12 Stand for sample rack	A00000183
DKL 20, DKL 42/26 Stand for sample rack	A00000182
DKL 12, DKL 20 Test tube Ø 50x300 mm, 400 ml	A00000185
DKL 12 Sample rack for test tubes 400 ml	A00000181
DKL 20 Sample rack for test tubes 400 ml	A00000246
DKL 8, 12, 20 Glass cap	A00000243
DKL 20 Sample rack for COD analysis	A00000237
DKL 20 Test tubes Ø42x200mm, 200 ml with cone NS 29/32 (3pcs/box) for COD analysis	A00000145
DKL 20 Air refrigerator with ground cone for COD analysis	A00001041

标配附件



升降台



样本架



尾气吸收罩和防滴漏盘



消解管

DKL 8	A00000170	DKL 8	A00000173	DKL 8	A00000175	DKL 8	A00000144
DKL 12	A00000176	DKL 12	A00000172	DKL 12	A00000174	DKL 12	A00000144
DKL 20	A00000167	DKL 20	A00000168	DKL 20	A00000169	DKL 20	A00000144
DKL 42/26	A00000167	DKL 42/26	A00000180	DKL 42/26	A00000179	DKL 42/26	A00000146

DKL 20 Antisplash bell for COD analysis	A00001045
DKL 20 PTFE sheaths for 29/32 cones for COD analysis	A00001042
USB cable A/B 1,8mt	10003134
DKL IQ/OQ Manual	A00000186
KJTabs VCM - 1000 pcs/box	A00000274
KJTabs VKPC - 1000 pcs/box	A00000275
KJTabs VCT - 1000 pcs/box	A00000276
KJTabs VST - 1000 pcs/box	A00000277
KJTabs VTCT - 1000 pcs/box	A00000281
KJTabs WW - 1000 pcs/box	A00000282
KJTabs VS - 1000 pcs/box	A00000283

技术指标

	DKL 8	DKL 12	DKL 20	DKL 42/26
机身材质	具有防化学腐蚀涂层的不锈钢材质	具有防化学腐蚀涂层的不锈钢材质	具有防化学腐蚀涂层的不锈钢材质	具有防化学腐蚀涂层的不锈钢材质
升降台和尾气吸收罩控制方式	全自动	全自动	全自动	全自动
机器控制方式	LCD图形化显示屏控制	LCD图形化显示屏控制	LCD图形化显示屏控制	LCD图形化显示屏控制
温控范围	室温至450°C	室温至450°C	室温至450°C	室温至450°C
温控均一性	± 0.5 ° C	± 0.5 ° C	± 0.5 ° C	± 0.5 ° C
温控精确度	± 0.5 ° C	± 0.5 ° C	± 0.5 ° C	± 0.5 ° C
温度单位类型	°C, °F或K	°C, °F或K	°C, °F或K	°C, °F或K
温度校正	全自动	全自动	全自动	全自动
程序数据库	54个内置程序, 包括24个可定制化程序	54个内置程序, 包括24个可定制化程序	54个内置程序, 包括24个可定制化程序	54个内置程序, 包括24个可定制化程序
程序控温	每个程序可以设置4个温度梯度	每个程序可以设置4个温度梯度	每个程序可以设置4个温度梯度	每个程序可以设置4个温度梯度
时间设置范围	1 to 999 Minutes - 1 Minute Steps	1 to 999 Minutes - 1 Minute Steps	1 to 999 Minutes - 1 Minute Steps	1 to 999 Minutes - 1 Minute Steps
计时功能	数字显示	数字显示	数字显示	数字显示
语言	中文, 英文等多种语言	中文, 英文等多种语言	中文, 英文等多种语言	中文, 英文等多种语言
数据输出方式	USB	USB	USB	USB
完成程序提醒方式	可视和声音提醒	可视和声音提醒	可视和声音提醒	可视和声音提醒
温度探针安全保护方式	自动检测和信息提醒	自动检测和信息提醒	自动检测和信息提醒	自动检测和信息提醒
流量	8 x 250 ml	12 x 250 / 400 ml	20 x 250 / 400 ml	42 x 100 ml
功率	1150 W	1500 W	2300 W	2300 W
尺寸mm (WxHxD)	210x690x540 mm	266x690x540 mm	322x690x584 mm	322x690x584 mm
重量 kg	19.7 kg	23.3 kg	30.8 kg	33.5 kg

DKL DIGESTION UNITS SERIES



We reserve the right to make technical alterations
We do not assume liability for errors in printing, typing or transmission

DESIGNED AND MANUFACTURED IN ITALY



VELP Scientifica srl
Via Stazione 16
20865 Usmate (MB) Italy
Tel. +39 039 628811
Fax +39 039 6288120
velpitalia@velp.com
www.velp.com

VELP Scientific, Inc.
155 Keyland Court, Bohemia
NY 11716 - U.S.
Tel. +1 631 573 6002
Fax +1 631 573 6003
velpusa@velp.com
www.velp.com

授权分销商