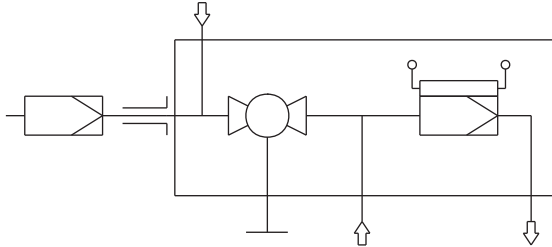



取样探头 GAS 222.21 Atex

流程图



说明:

- 加热取样探头带顺流/直插过滤器和天气保护罩
- 滤芯更换无需工具
- 有效的绝缘层和保护罩
- 自动调节热源至 90 °C
- 适用粉尘浓度至 2 g/m³带顺流过滤器, 适用粉尘浓度至 10 g/m³带直插和顺流过滤器
- 适用于防爆环境
-  此探头(基本件)适用于 Zone 1, 21的应用, 适宜 Zone 0, 20 内的采样 (潜在易爆环境下的应用)*。



总说明请参见 "取样探头 GAS 222" 参数表DC461000.

技术参数:

- 材料 1.4571
- 密封PTFE/石墨/1.4404 见滤芯
- 最大工作压力 6 bar
- 最大流量1000 l/h
- 最大介质入口温度 135 °C
- 电源电压 230 V, 50/60 Hz
或者 115 V, 50/60 Hz
- 自动调节温度至 +90°C
- 外接功能保护开关Typ C:
230 V, 3 A 50/60 Hz
115 V, 4 A 50/60 Hz
- 环境温度 -20 到 +50 °C
- 直插或顺流过滤器
- 基本件的 Ex 标志*:
1GD / 2GD T4 T130 °C

订购基本单元信息:

- GAS 222.21 Atex 230 V 部件号 4622221X2
- GAS 222.21 Atex 115 V 部件号 4622221X1

选项:

为了使基本单元可具操作性, 可选用下列选项. 见 "取样探头附件技术参数表" DC 461099.

- 各种探管
- 非加热扩展件
- 过滤器
- 校正气口
- ANSI 法兰 3"
- 气动制动器
- 反吹
- 反吹控制单元用于安装在防爆环境外

* 在选择探头配件时请注意铭牌上的说明, 附件使用范围的限制将导致整个探头应用范围的变化(参看参数表和使用说明书)。

