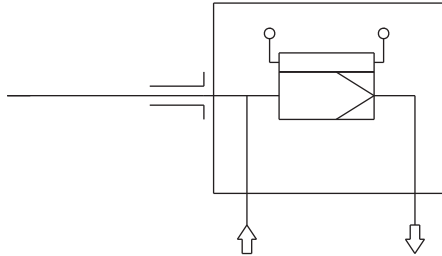



取样探头 GAS 222.20 Atex

流程图



说明:

- 加热取样探头带顺流过滤器和天气保护罩
- 滤芯更换无需工具
- 有效的绝缘层和保护罩
- 自动调节热源至 80 °C
- 适用粉尘浓度至 2 g/m³
-  此探头适用于 Zone 1, 21 的应用, 适宜 Zone 0, 20 内的采样 (潜在易爆环境下的应用)*。

技术参数:

- 材料 1.4571
- 密封石墨/1.4404 见滤芯
- 最大工作压力 6 bar
- 最大流量 1000 l/h
- 最高入口介质温度 135 °C
- 电源电压 230 V, 50/60 Hz
或者 115 V, 50/60 Hz
- 外接功能保护开关 Typ C:
230 V 2 A, 50/60 Hz
或 115 V 3 A, 50/60 Hz
- 环境温度 -20 到 +50 °C
- 自动调节热源至 +80 °C
- 基本件的防爆标志 (Ex*):
1GD / 2GD T4 T130°C

订购基本单元信息:

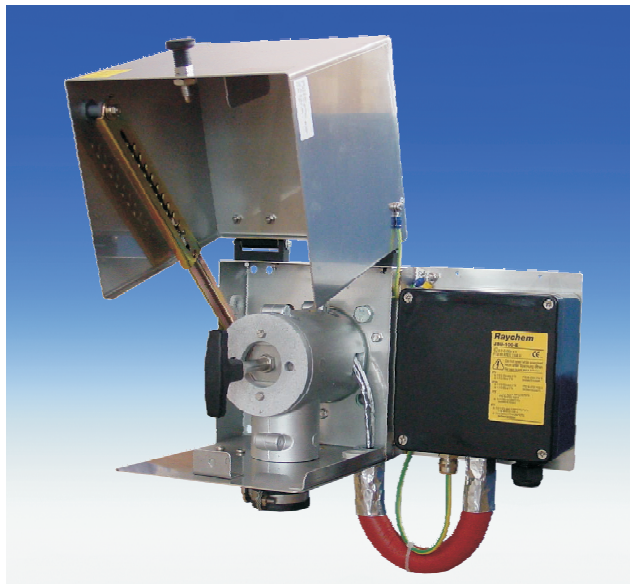
- GAS 222.20 Atex 230 V 部件号 4622220X2
- GAS 222.20 Atex 115 V 部件号 4622220X1

选项:

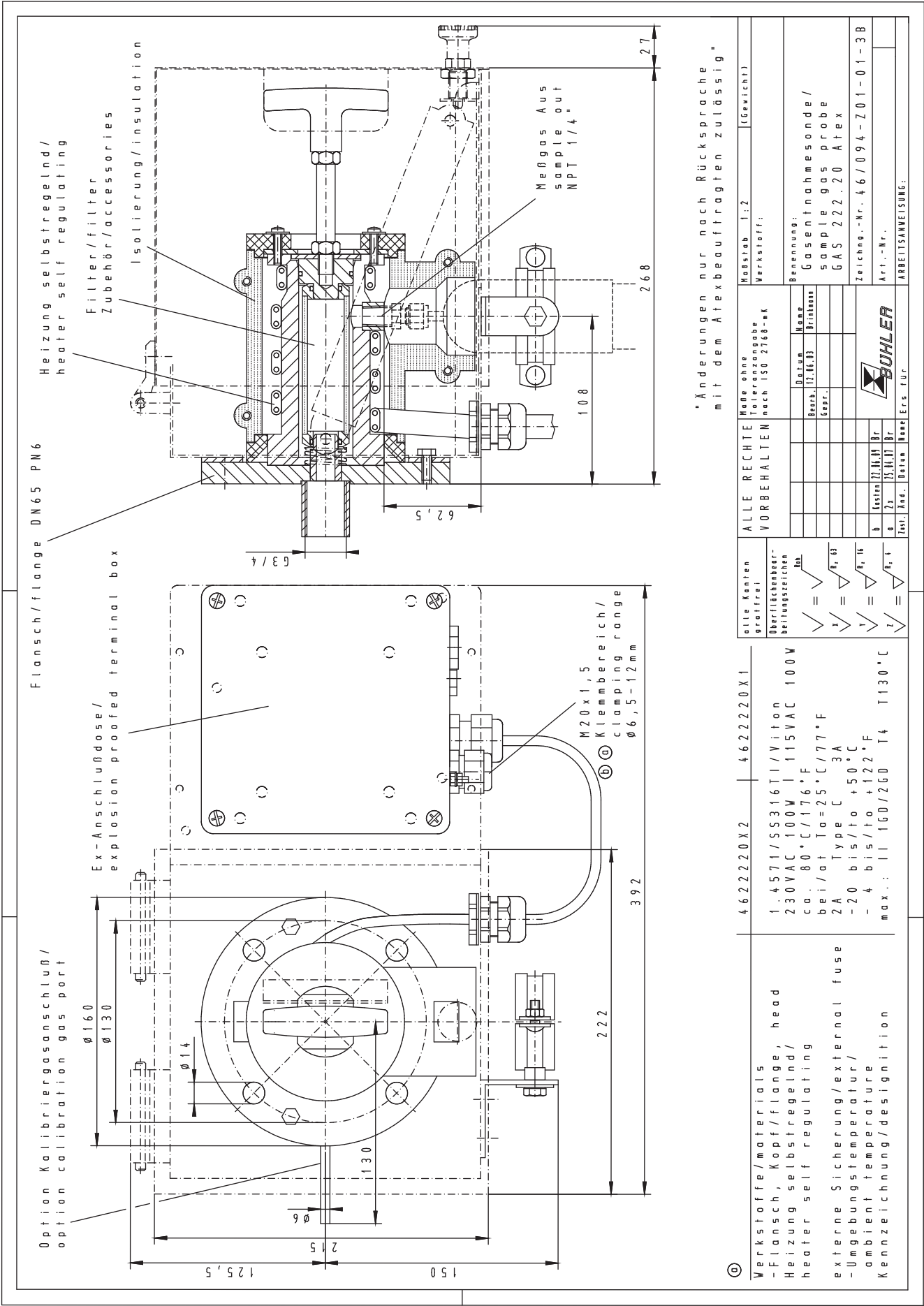
为了使基本单元更具操作性, 可选用下列选项. 见 "取样探头附件技术参数表" DC 461099.

- 各种探管
- 非加热扩展件
- 过滤器
- 校正气口
- ANSI 法兰 3"

* 在选择探头配件时请注意铭牌上的说明, 附件使用范围的限制将导致整个探头应用范围的变化(参看参数表和使用说明书)。



总说明请参见 "取样探头 GAS 222" 参数表DC461000.



"Änderungen nur nach Rücksprache mit dem ATEXbeauftragten zulässig"

Werkstoffe/materials -Flansch, Kopf/flange, head Heizung selbstregelnd/ heater self regulating externe Sicherung/external fuse -Umgebungstemperatur/ ambient temperature Kennzeichnung/designation	4622220X2 1.4571/SS316TI/Viton 230VAC 100W I 115VAC 100W ca. 80°C/176°F bei/at Ta=25°C/77°F 2A Type C 3A -20 bis/to +50°C - 4 bis/to +122°F max.: I 160/260 T4 T130°C	4622220X1	ALLE RECHTE VORBEHALTEN	Maße ohne Toleranzangabe nach ISO 2768-mk	Maßstab 1:2 (Gewicht)
	alle Kanten gratfrei	Oberflächenbearbeitungszeichen Ra = <input checked="" type="checkbox"/> Rz = <input checked="" type="checkbox"/> Rz = <input checked="" type="checkbox"/> Rz = <input checked="" type="checkbox"/>	Name Datum Bereich Gepr.	Benennung: Gasentnahmesonde/ sample gas probe GAS 222.20 ATEX Zeichnung.-Nr. 46/094-Z01-01-3B Art.-Nr.	Werkstoff:

