

# Wheatstone®

## 采样系列产品说明书

SAMPLING SERIES INSTRUCTIONS  
WH SAMPLE CYLINDERS & WH CLOSED SAMPLER

江苏惠斯通机电科技有限公司  
JIANGSU WHEATSTONE ELECTRICAL TECHNOLOGY CO.,LTD

地址：常州市武进区雪堰镇雪东工业园西肇巷103号

电话：0519-86163583/0519-86163383

0519-86163212/0519-86163211

传真：0519-86163050

邮箱：jshst@hstyq.com

www.hstyq.com

江苏惠斯通机电科技有限公司  
JIANGSU WHEATSTONE ELECTRICAL TECHNOLOGY CO.,LTD



## COMPANY PROFILE 公司简介

我公司现拥有通惠电机，惠斯通集成，Wheatstone石油检测仪器三个品牌，产品覆盖高铁，石化，新能源车和自动化领域。

Wheatstone石油检测仪器主要有各类气液采样器，密闭取样器，硫含量检测及进样仪器，实验室加热，清洗粉碎设备，沥青，润滑油，液化气分析仪器，现已取得多项专利和试验室资质相关认证，部分产品为国内首创。

公司拥有B1(3)不锈钢无缝气瓶的制造许可证，生产的WH系列不锈钢无缝气瓶为一体旋压成型，阀门可靠性高，已得到客户广泛好评。

Wh系列密闭采样器是我公司依据多年来在石化行业的技术积淀，总结国内外先进的密闭采样器的制造工艺，综合研发的新型取样器。具有操作简单，性能可靠的特点。该取样器现已经在炼油装置，石化装置，煤化工装置，精细化工装置中得到了广泛的应用。

我们有着年轻富有朝气的研发制造团队，时刻聆听着石化一线操作人员的心声，为他们定制，提供方便实用的产品。您的满意是我们不懈的追求！

## 目录

### 第一章 WH取样钢瓶

1. 概述	03
2. 产品参数	04
3. 套装组成	05
4. 部件介绍	06
① 瓶体	06
② 针阀	06
③ 内插管防爆片	08
④ 压力表	08
⑤ 快速接头	09
⑥ 软管	09

### 第二章 WH密闭取样器

1. 概述	13
2. 产品选型	14
3. 产品举例	14
① WH-12S56-Q型取样器	14
② WH-11Q7型取样器	15
③ WH-44N3型取样器	15
④ WH-31S14-Q型取样器	16
⑤ WH-21Z3型取样器	16
⑥ WH-21Z3-C型取样器	17
⑦ WH-21ZN3型取样器	17
⑧ WH-21Z8-Q型取样器	17
⑨ WH-11N5-Q型取样器	18
⑩ WH-11S5-QL型取样器	18
⑪ WH-31S4-CF型取样器	18
⑫ WH-12S5-Q型取样器	18
⑬ WH-12P5-Q型取样器	19
⑭ WH-21K3型取样器	19
⑮ WH-22V8型取样器	19
⑯ WH-22N8型取样器	19
⑰ WH-21K3-PC型取样器	20
⑱ WH-11S5-Q型取样器	20
⑲ WH-22G9型取样器	20

## CHAPTER ONE WH取样钢瓶



### >>> 概述

WH取样钢瓶是依据SH0233《液化石油气采样法》、GB/T13290《工业用丙烯和丁二烯液态采样法》、GB/T13289《工业用乙烯液态和气态采样法》和GB/T8570.1《液体无水氨的测定方法 第1部分 实验室样品的采取》的需求设计制造的主要用于液化石油气、乙烯、丙烯、丁二烯分析试样的贮存和输送的容器。材质为316L。同时也适用于相同操作条件下的其他气体或液体采样用。广泛用于石油、化工的生产与科研领域。

### >>> WH系列取样钢瓶特点

- 瓶体由无缝管制造，具有一致性的壁厚、尺寸和容量。
- 平滑的内颈渐变段便于清洁并能消除残留样品。
- 冷成形NPT内螺纹具有较大的强度。
- 一次性挤压成形避免了电弧焊结构带来的取样泄露。
- 安装不锈钢包裹导电四氟的手柄，能方便地搬运取样钢瓶，结实耐用，不会损坏。
- 316L不锈钢材料能耐受晶间腐蚀。
- 阀门结构独特，密封性能好，且寿命长久。

## DESCRIPTION WH SAMPLE CYLINDERS>>>



### 产品参数

#### WH-L系列采样器技术参数

工作压力	4Mpa
操作温度	-53~+50摄氏度
材质	316L
适用介质	液化石油气及丙烯，丁二烯及满足条件的其它气体、液体采样、储存和运输
有效容积	75、100、250、300、500、1000、2500、4500ml



#### WH-H系列采样器技术参数

工作压力	20Mpa
操作温度	-53~+50摄氏度
材质	316L
适用介质	乙烯、丙烯、丁二烯、液化石油气、天然气及满足条件的其它气体、液体采样、储存和运输
有效容积	100、250、300、500、1000、2000ml



#### WH022X铜片腐蚀弹体技术参数

工作压力	3.5Mpa
操作温度	-10~+50摄氏度
适用介质	液化气
有效容积	160ml
符合标准	SH/T0232-92《液化石油气铜片腐蚀试验法》

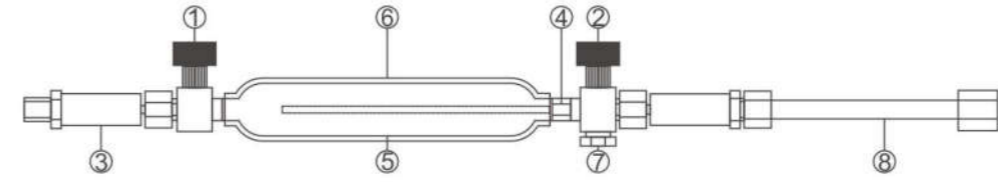


#### WH-A系列采样器技术参数

工作压力	3Mpa
操作温度	-53~+50摄氏度
材质	316L
适用介质	液氨
有效容积	1000ml



### 套装组成



- ①② 阀门
- ③ 快速接头
- ④ 内插管
- ⑤ 内涂聚四氟乙烯
- ⑥ 保温套
- ⑦ 防爆片
- ⑧ 采样管线

### WH-LXXXX-ABCD-E-F

L	形式	XXXX	容量 ml	A	阀1 <sup>注①</sup>	B	阀2 <sup>注②</sup>	C	内插管	D	其它	E	快接 <sup>注③</sup>	F	软管 <sup>注④</sup>
L	4MPa 双端钢瓶	0075	75	0	无	0		0	无	0	无		无		无
H	20MPa 双端钢瓶	0100	100	A	WH-00D-S4	A		1	内插管20%	T	内涂四氟	1	WH-KSM-F4	T1	WH-006X-1000-01-TM8F
M	8MPa 双端钢瓶	0250	250	B	WH-02D-M4-S4	B		2	防爆片	P	压力表	2	WH-KSF-F4	T2	WH-006X-1000-01-T4F
A	液氨钢瓶	0300	300	C	WH-00D-M4-SM8	C		3	内插管20% 防爆片	S	全不锈钢 压力表	3	WH-KSM-FZ4	T3	WH-006X-1000-03-TM8F
D	定制钢瓶	0500	500	D	WH-01D-M4-SM8	D		4	内插管70%	H	回流管	4	WH-KSF-FZ4		
B	12.4MPa 双端钢瓶	1000	1000	E	WH-00D-M4	E		5	内插管70% 防爆片	G	充油压力表	5	WH-ANM-FM14		
S	34.4MPa 双端钢瓶	2500	2500	F	WH-01D-M4	F					W 微型压力表	6	WH-ANF-FM14		
		4500	4500	G	WH-03D-M4-SM8	G						7	WH-ANF-SM8		
		010L	10000	H	WH-00D-M4-SM6	H	同阀1					8	WH-QC4M-F4		
				I	WH-01D-M4-SM6	I						9	WH-QC4F-F4		
				J	WH-00D-MG4-SM8	J						A	WH-QC4M-M4		
				K	WH-01D-MG4-SM8	K						B	WH-QC4F-M4		
				L	WH-02D-M4	L						C	WH-SL-SM8		
				M	WH-03D-M4	M						P	QC4接头护套		
				N	WH-00D-M4-S4	N									
U	其它			O	其它	P		Q	其它	R	其它	S	其它	T	其它

注①参考6-7页的阀门介绍；注②参考9页的快速接头介绍；注③参考11页的金属软管介绍。

»» 产品参数

WH-L系列采样器技术参数

工作压力	4Mpa
操作温度	-53~+50摄氏度
材 质	316L
适用介质	液化石油气及丙烯, 丁二烯及满足条件的其它气体、液体采样、储存和运输
有效容积	75、100、250、300、500、1000、2500、4500ml



WH-H系列采样器技术参数

工作压力	20Mpa
操作温度	-53~+50摄氏度
材质	316L
适用介质	乙烯、丙烯、丁二烯、液化石油气、天然气及满足条件的其它气体、液体采样、储存和运输
有效容积	100、250、300、500、1000、2000ml



WH022X铜片腐蚀弹体技术参数

工作压力	3.5Mpa
操作温度	-10~+50摄氏度
适用介质	液化气
有效容积	160ml
符合标准	SH/T0232-92《液化石油气铜片腐蚀试验法》

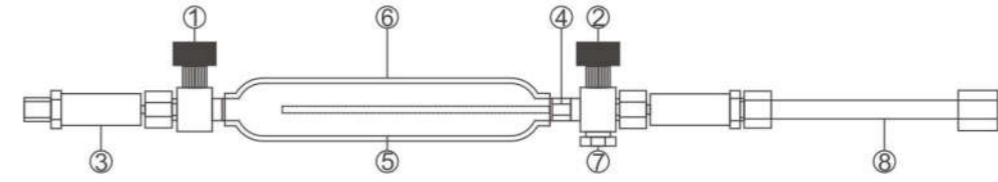


WH-A系列采样器技术参数

工作压力	3Mpa
操作温度	-53~+50摄氏度
材 质	316L
适用介质	液氨
有效容积	1000ml



»» 套装组成



- ①② 阀门
- ③ 快速接头
- ④ 内插管
- ⑤ 内涂聚四氟乙烯
- ⑥ 保温套
- ⑦ 防爆片
- ⑧ 采样管线

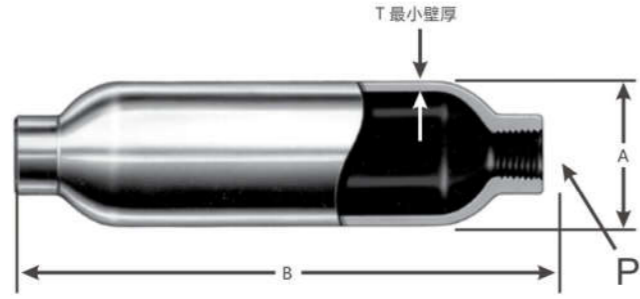
WH-LXXXX-ABCD-E-F

L	形式	XXXX	容量 ml	A	阀1 <sup>注①</sup>	B	阀2 <sup>注②</sup>	C	内插管	D	其它	E	快接 <sup>注③</sup>	F	软管 <sup>注④</sup>
L	4MPa 双端钢瓶	0075	75	0	无	0		0	无	0	无		无		无
H	20MPa 双端钢瓶	0100	100	A	WH-00D-S4	A		1	内插管20%	T	内涂四氟	1	WH-KSM-F4	T1	WH-006X-1000-01-TM8F
M	8MPa 双端钢瓶	0250	250	B	WH-02D-M4-S4	B		2	防爆片	P	压力表	2	WH-KSF-F4	T2	WH-006X-1000-01-T4F
A	液氨钢瓶	0300	300	C	WH-00D-M4-SM8	C		3	内插管20% 防爆片	S	全不锈钢 压力表	3	WH-KSM-FZ4	T3	WH-006X-1000-03-TM8F
D	定制钢瓶	0500	500	D	WH-01D-M4-SM8	D		4	内插管70%	H	回流管	4	WH-KSF-FZ4		
B	12.4MPa 双端钢瓶	1000	1000	E	WH-00D-M4	E		5	内插管70% 防爆片	G	充油压力表	5	WH-ANM-FM14		
S	34.4MPa 双端钢瓶	2500	2500	F	WH-01D-M4	F				W	微型压力表	6	WH-ANF-FM14		
		4500	4500	G	WH-03D-M4-SM8	G						7	WH-ANF-SM8		
		010L	10000	H	WH-00D-M4-SM6	H	同阀1					8	WH-QC4M-F4		
				I	WH-01D-M4-SM6	I						9	WH-QC4F-F4		
				J	WH-00D-MG4-SM8	J						A	WH-QC4M-M4		
				K	WH-01D-MG4-SM8	K						B	WH-QC4F-M4		
				L	WH-02D-M4	L						C	WH-SL-SM8		
				M	WH-03D-M4	M						P	QC4接头护套		
				N	WH-00D-M4-S4	N									
U	其它			O	其它	P		Q	其它	R	其它	S	其它	T	其它

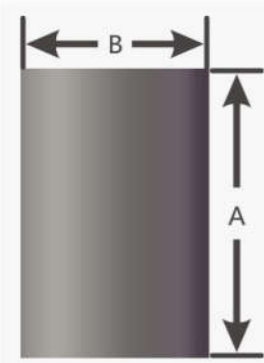
注①参考6-7页的阀门介绍；注②参考9页的快速接头介绍；注③参考11页的金属软管介绍。

部件介绍

01. 瓶体



材料	压力 Mpa	内部容积 mL	P NPT	尺寸mm			货号
				A	B	T	
316L	4	100	1/4	32	230	2	WH-L0100-
316L	4	250	1/4	45	280	2	WH-L0250-
316L	4	300	1/4	51	250	2	WH-L0300-
316L	4	500	1/4	57	315	2	WH-L0500-
316L	4	1000	1/4	76	335	2	WH-L1000-
316L	4	2500	1/4	88	550	2	WH-L2500-
316L	4	4500	1/4	107	640	2.1	WH-L4500-
316L	20	100	1/4	32	265	3.2	WH-H0100-
316L	20	250	1/4	45	325	4.4	WH-H0250-
316L	20	300	1/4	57	280	5.5	WH-H0300-
316L	20	500	1/4	57	400	5.5	WH-H0500-
316L	20	1000	1/4	76	430	7.5	WH-H1000-
316L	20	2000	1/4	88	605	8.7	WH-H2000-



材料	压力 Mpa	内部容积 mL	尺寸mm		货号
			A	B	
316L	3	1000	165	108	WH-A1000-

注：本公司可根据用户要求定制不同容积和不同尺寸的取样钢瓶；可定制Sulfinert表面处理技术的硫钝化钢瓶，应用于ppb级有机硫化化合物的分析（如图）

Sulfinert 表面处理技术的硫钝化钢瓶

异戊二烯储罐技术参数

工作压力	0.8MPa	适用介质	异戊二烯
操作温度	-10~+60摄氏度	有效容积	5000ml
材质	304		

02. 针阀

针阀系列	工作压力	使用温度	产品特点
00D系列 针阀	34MPa	-53~232 摄氏度	1. 价格实惠 2. 用于高压钢瓶或常压钢瓶 3. 软密封设计，更适用于液化气体













产品图片	型号	产品参数	货号
	WH-00D-S4	入口：1/4卡套 出口：1/4卡套	A
	WH-02D-M4-S4	入口：1/4NPT螺纹 出口：1/4卡套 直角阀门	B
	WH-00D-M4-SM8	入口：1/4NPT螺纹 出口：8mm卡套接口（螺纹M14*1.5）	C
	WH-01D-M4-SM8	入口：1/4NPT螺纹 出口：8mm卡套接口（螺纹M14*1.5） 带防爆片	D
	WH-00D-M4	入口：1/4NPT螺纹 出口：1/4NPT螺纹	E
	WH-01D-M4	入口：1/4NPT螺纹 出口：1/4NPT螺纹 带防爆片	F
	WH-03D-M4-SM8	入口：1/4NPT螺纹 出口：8mm卡套接口（螺纹M14*1.5） 带防爆片；直角阀门	G
	WH-00D-M4-SM6	入口：1/4NPT螺纹 出口：6mm卡套接口	H
	WH-01D-M4-SM6	入口：1/4NPT螺纹 出口：6mm卡套接口 带防爆片	I
	WH-00D-MG4-SM8	入口：G1/4螺纹 出口：8mm卡套接口（螺纹M14*1.5）	J
	WH-01D-MG4-SM8	入口：G1/4螺纹 出口：8mm卡套接口（螺纹M14*1.5） 带防爆片	K
	WH-02D-M4	入口：1/4NPT螺纹 出口：1/4NPT螺纹 直角阀门	L
	WH-03D-M4	入口：1/4NPT螺纹 出口：1/4NPT螺纹 带防爆片；直角阀门	M
	WH-00D-M4-S4	入口：1/4NPT螺纹 出口：1/4卡套	N

### 03. 内插管防爆片

#### 特点

1. 钢瓶安装一预留容积管可提供一所需体积的蒸发空间。
2. 由316不锈钢制成。
3. 预留容积管长度(L)是管接头末端至管子末端测得的长度。可将管子切割到标准要求长度。

#### 常用型号：

产品图片	产品参数	货号
	WH-TU20-F4-M4 内插管20%,介质为液化石油气及液态丙烯,丁二烯等低压液体时选用	1
	WH-TP20-F4-M4-6 内插管20%,防爆片6MPa 介质为液化石油气及丙烯,丁二烯等低压液体时使用	3
	WH-TU70-F4-M4 内插管70%,介质为液态乙烯时选用	4
	WH-TP70-F4-M4-30 内插管70%,防爆片30MPa,介质为液态乙烯时选用	5
	WH-PP00-F4-M4 防爆片三通,压力等级和钢瓶的压力等级对应	2
	WH-PP01-F4-M4-FM8 防爆片三通母体,两头一头1/4NPT公,一头1/4NPT母,中间M8*1孔	
	WH-PP02-MM8 防爆片螺母, M8*1	
	WH-PP03-MM8-6 防爆片, 6MPa	
	WH-PP03-MM8-30 防爆片, 30MPa	
	WH-PP04-MM8 防爆片, 四氟垫	

### 04. 压力表

产品图片	型号	产品参数	货号
	WH-P06-M4 ( 6MPa, 1/4NPT ) WH-P06-MM14 ( 6MPa, M14*1.5 ) WH-P40-M4(40MPa, 1/4NPT) WH-P40-MM14(40MPa, M14*1.5)	普通压力表 材质铜, 铁皮 量程根据钢瓶公称压力选定, 一般为钢瓶公称压力的1.5-2倍 具体型号根据钢瓶配	P
	WH-S06-M4 ( 6MPa, 1/4NPT ) WH-S06-MM14 ( 6MPa, M14*1.5 ) WH-S40-M4(40MPa, 1/4NPT) WH-S40-MM14(40MPa, M14*1.5)	全不锈钢压力表 材质全不锈钢 量程根据钢瓶公称压力选定, 一般为钢瓶公称压力的1.5-2倍 具体型号根据钢瓶配	S

### 05. 快速接头

#### ① ks系列快速接头特点

产品描述	这种双阀门快速接头的母体与子体共同组成一个主阀, 当子体和母体连接时, 通道打开, 当子体和母体断开时, 通道关闭
技术优势	由于这种快速接头已采用了非常精确的最新机械技术, 因此它良好的密封性无论是在子体与母体连接或断开时都能得到保证
工作压力	13MPa

#### ② AN系列快速接头特点

产品描述	单手操作、按钮式
技术优势	单手插入、按钮分开, 适用于工况空间受限的场合操作
工作压力	6Mpa

#### ③ QC系列快速接头特点

产品描述	双端关断管茎有阀门, 在断开连接时保持关闭, 大大减少了接头断开时气体的溢出
技术优势	单手插入、推动分开, 操作方便, 适用于工况空间受限的场合操作
工作压力	20Mpa

#### ④ 快速手轮特点

产品描述	O型圈密封, 连接简单可靠
技术优势	不需要扳手, 可以手动拧开软管连接
工作压力	20Mpa

#### ※ 详细参数见页10表格

### 06. 软管

#### ① 不锈钢编织四氟软管特点

工作压力	15MPa ( 常温 )
使用温度	-28°C ~ 150°C
内层	PTFE 软管
外层	PU软管, 光滑、无污染、易清洁的表面

#### ② 金属软管特点

工作压力	5MPa
使用温度	-200°C ~ 400°C
内层	不锈钢环形波纹管
外层	不锈钢编织层

#### ③ 尼龙软管特点

工作压力	2MPa
使用温度	-28°C ~ 50°C
介质	低, 但低温时易脆裂

#### ※ 详细参数见页11

快速接头常用型号

产品图片	型号	产品参数	备注
	WH-KSM-F4	KS快接公 1/4NPT母螺纹	1
	WH-KSF-F4	KS快接母 1/4NPT母螺纹	2
	WH-KSM-FZ4	KS快接公 ZG1/4外螺纹	3
	WH-KSF-FZ4	KS快接公 ZG1/4内螺纹	4
	WH-ANM-FM14	AN快接公 M14*1.5母螺纹	5
	WH-ANF-FM14	AN快接母 M14*1.5母螺纹	6
	WH-ANF-SM8	AN快接母 8MM卡套接口 ( 螺纹M14*1.5 )	7
	WH-QC4M-F4	QC式快速接头公 1/4NPT母螺纹	8
	WH-QC4F-F4	QC式快速接头母 1/4NPT母螺纹	9
	WH-QC4M-M4	QC式快速接头公 1/4NPT公螺纹	A
	WH-QC4F-M4	QC式快速接头母 1/4NPT公螺纹	B
	WH-SL-SM8	快速手轮 8mm卡套接口 ( 螺纹M14*1.5 )	C
	WH-QC4M-S4	QC式快速接头公 1/4卡套接口	D
	WH-QC4F-S4	QC式快速接头母 1/4卡套接口	E
	WH-QC4M-P	QC式快接母头护套	P
	WH-QC4F-P	QC式快接公头护套	P

软管常用型号

WH006X-L-01 ( 02、03 )-接口1-接口2  
L : mm, 标配1000mm, 其它需要定制;  
01不锈钢编织四氟软管, 02金属软管, 03尼龙软管, 04不锈钢管, 05四氟软管;  
接口1 : TM8F指8mm管加卡套和螺母, T4F指1/4管加卡套和螺母, 1/4NPT外螺纹;  
接口2 : 同上, 相同时省略。

产品图片	型号	产品参数	备注
	WH006X-1000-01-TM8F	接口1 : 8mm管加卡套和螺母 接口2 : 同上	T1
	WH006X-1000-01-T4F	接口1 : 1/4管加卡套和螺母 接口2 : 同上	T2
	WH006X-1000-03-TM8F	接口1 : 8mm管加卡套和螺母 接口2 : 同上	T3
	WH006X-1000-01-M4	接口1 : 1/4 NPT外螺纹 接口2 : 同上	T4
	WH006X-1000-01-TM8F-M4	接口1 : 8mm管加卡套和螺母 接口2 : 1/4 NPT外螺纹	T5
	WH006X-1000-02-D10FM16	接口1 : D形接头, 直径10, 内螺纹M16*1.5 接口2 : 同接口1 该类型接受按样品制作	T6

树脂外层

304 SS 编织层

PTFE 内管

304 SS 套环

316 SS 端接



金属软管构造图

注 : 金属软管长度可根据客户要求定制





# DESCRIPTION

## WH CLOSED SAMPLER >>>

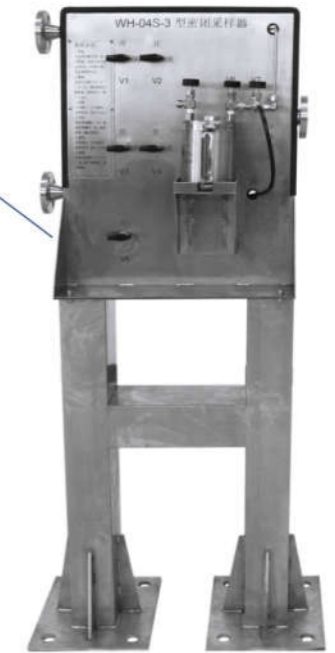
## CHAPTER TWO

### WH密闭取样器

#### >>> 概述

WH密闭取样器适用于石油、化工装置中对管道内的工艺状况下各种介质，尤其是有毒、易燃、易爆等危害性的中、低压气、液、液化气介质的无泄漏采样。对于气体和液体的在线采样，提供一整套的设计方案和完善的系统，使客户用起来更得心应手，而且采出的样品更具有代表性。固定体积采样、氮气吹扫、双向热交换装置、保温箱体等一些功能客户可根据需要进行选择，另外还向客户提供定制服务。

WH密闭取样器主要由箱体、操作面板、采样钢瓶、玻璃瓶、快速接头、压力表、阀门、法兰、密封件、接头等组成。接头和阀门可根据用户要求选用进口件或公司产品。样品的循环方式、吹扫方式、快速接头种类、保温或冷却功能可根据用户要求进行选择和设计，以保证在最大程度满足用户，为用户取到具有代表性的样品。



#### >>> WH系列密闭取样器特点

- 取样管路最简设计、操作简单、可靠性高、便于维护、价格低廉；
- 取样器可直接连到样品管路上，有专门的循环通道，以保证所采样品真实性强、准确性高、更具代表性；
- 取样器与取样钢瓶用快速接头及金属软管连接，保证在取样时拆装方便；
- 取样器所用的本公司生产的阀门及接头质量可靠、耐用性好，达到进口阀件水平，价格远低于同等功能的进口品牌产品；
- 取样器整体性强，取样过程完全密闭，取样后残留样品排火炬，不会污染环境，避免了易燃、易爆介质在采样时可能造成的危险事故；
- 对有毒、有害介质可采用完全吹扫的密闭取样系统，最大程度的杜绝残液、残气的排放，有效地防止对操作者的伤害
- 对高温介质，取样过程流量可控，温度可控，有效避免对工作人员的烫伤；
- 向客户提供定制服务，根据客户要求，为客户提供包括一切细节在内的符合客户定制要求的采样系统；
- 主体材质为304不锈钢，可保证长时间的美观，比常规的更加耐用。

### >>> 产品选型

WH	-1 (介质)	1 (结构)	S (特点)	1 (采样方式)	-C (附加要求)	
厂标	1	液化气	1 无循环	K 开放采样	1 检测管	T 无面板直连管线
	2	液体	2 循环	V 放空管	2 气袋	P 样品减压
	3	气体	3 采样时打回	S 放空至火炬	3 玻璃瓶	H 保温
	4	固体	4 定量	N 氮气吹扫	4 钢瓶	C 冷却
				O 氮气吹扫阀门处旁路	5 内插管钢瓶	Q QC4系列快速接头
				P 氮气完全吹扫	6 金属	K KS系列快速接头
				Q 氮气抽真空	7 液氮钢瓶	A 按钮式快速接头
				Z 柱塞阀取样	8 双针瓶	S 快速手轮
				G 液体罐下取样	9 定制采样瓶	X 箱体
					L 联动阀门	
					F 气液分离	

### >>> 产品举例

#### 1.WH-12S56-Q型取样器

##### 简介

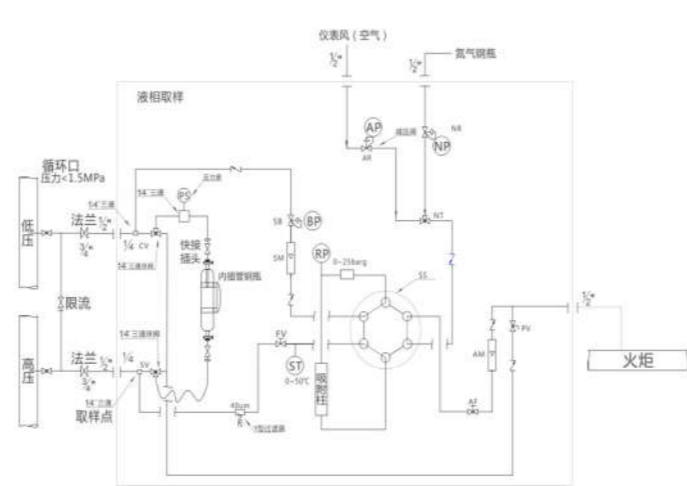
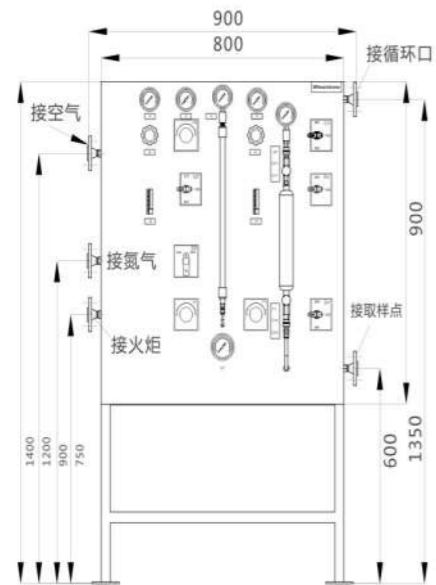
WH-12S56-Q型取样器是组合型取样器，它可用于取样钢瓶取样，也可用于样品中金属取样。两种功能在面板分区设计，操作说明分区设计，避免用户在使用时误操作。它是本公司自行设计的一款取样器，和同类产品相比具有结构简单，操作方便的特点。

##### 特点

- a.取样器适用于对液化气进行密闭取样。
- b.取样器适用于对液化气中的微量金属通过树脂柱进行吸附取样。
- c.结构简单，分区设计，操作方便。
- d.取样器适用温度为-17~60℃。
- e.额定工作压力为15MPa。



#### WH-12S56-Q型取样器结构图和工艺图



#### 2.WH-11Q7型取样器

##### 简介

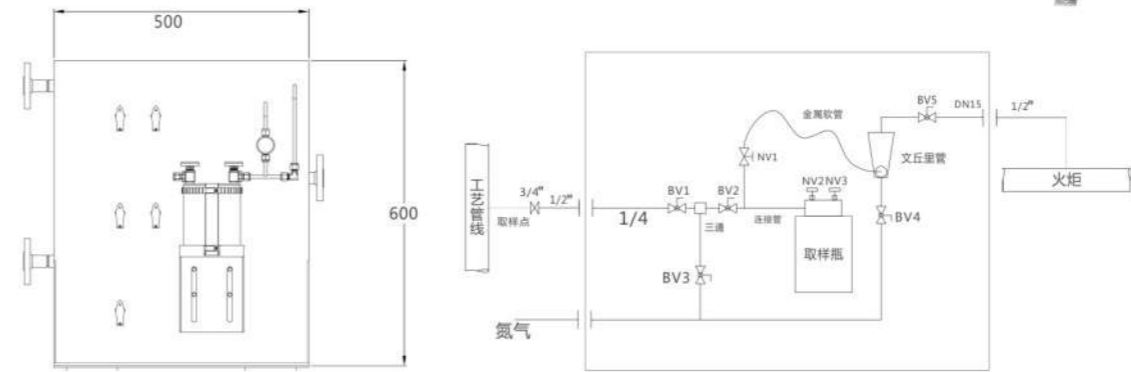
WH-11Q7型取样器是专门针对液氮取样开发的取样器，它不仅可用于液氮取样，也可用于与液氮相近的样品的取样。其特点是取样完成后用文丘里管把管路中残留的样品给抽走，保持管路负压，从而可以保证用户打开与取样钢瓶的连接阀时，不会有气体溢出。

##### 特点

- a.取样器适用于对液氮或其它有毒有害气体或液化气体进行密闭取样。
- b.断开接头时，管路负压，保证不会有样品溢出，最大程度保证操作人员安全。
- c.取样器适用温度为-17~60℃。
- d.额定工作压力为4.0MPa。



#### WH-11Q7型取样器结构图和工艺图



#### 3.WH-44N3型取样器

##### 简介

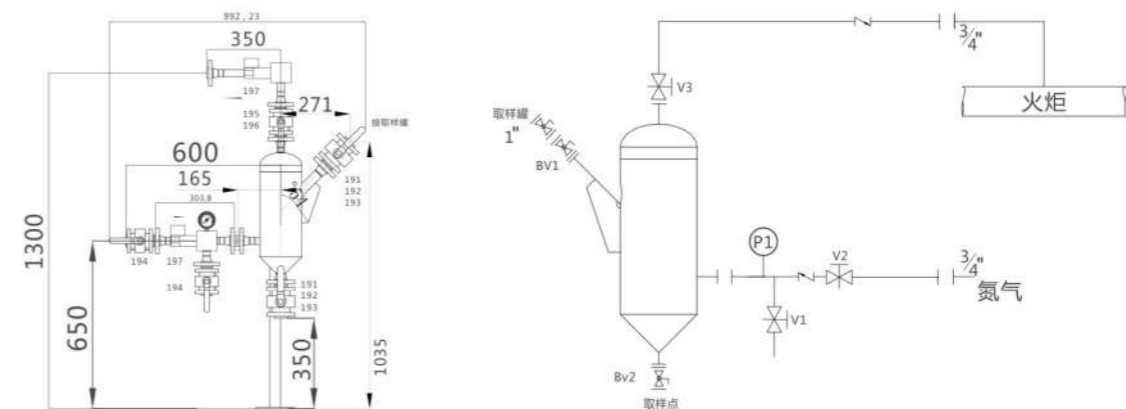
WH-44N3型取样器用于固体催化剂的定量取样，具有氮气吹扫功能，可以加速高温催化剂的冷却，减少取样时间。取样过程对装置压力影响小。阀门采用金属硬密封阀门，使用寿命长。

##### 特点

- a.此取样器适用于对高温催化剂或同等等样品进行密闭取样。
- b.取样器系统主体材质为304 SS。
- c.取样器适用温度为-17~600℃。
- d.额定工作压力为0.5MPa。



#### WH-44N3型取样器结构图和工艺图



#### 4. WH-31S14-Q型取样器

##### 简介

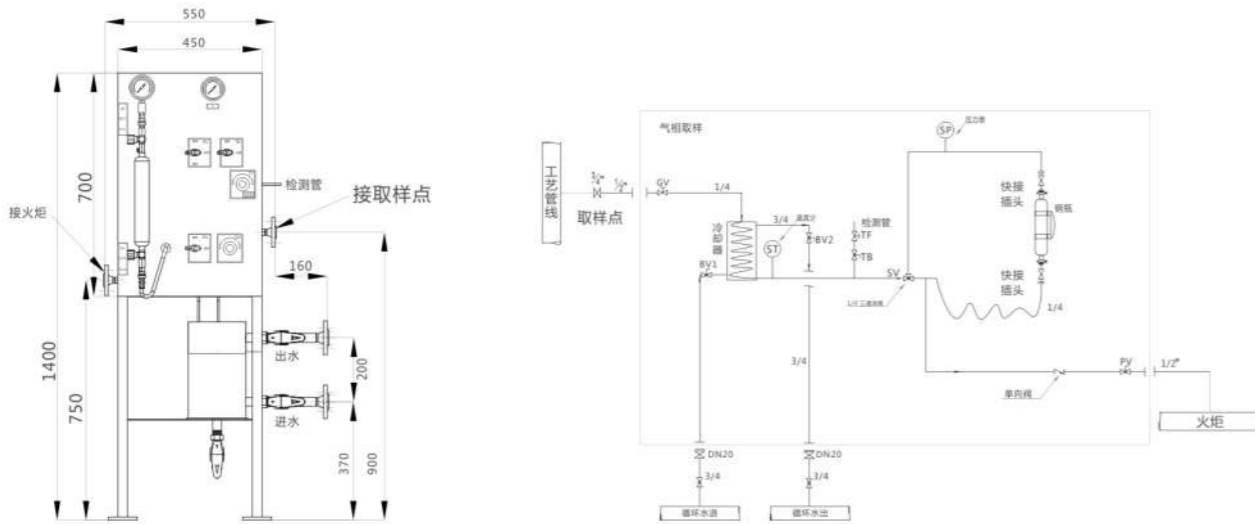
WH-31S14-Q型取样器是水冷组合型取样器，可用检测管直接检测，也可用钢瓶取样带回实验室进行分析。两种功能在面板分区设计，操作说明分区设计，避免用户在使用时误操作。适用于高温气体，具有水冷功能，全不锈钢面板与支架，经久耐用。

##### 特点

- a. 取样器是组合型取样器，即可用检测管检测，也可用钢瓶取样。
- b. 操作简单，两种功能分区设计，避免误操作。
- c. 取样器适用温度为-17~600°C。
- d. 额定工作压力为15MPa。



#### WH-31S14-Q型取样器结构图和工艺图



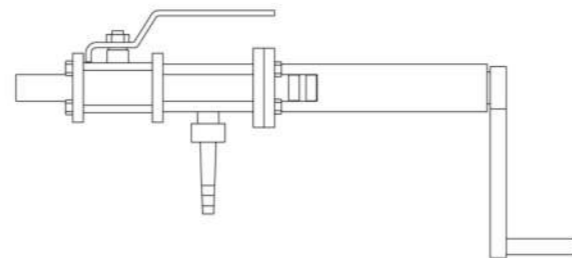
#### 5. WH-21Z3型取样器特点

##### 特点

- a. 取样器适用于对无毒液体进行在线取样。
- b. 结构简单，操作方便。
- c. 取样器适用于对粘稠液体进行在线取样。
- d. 取样器含紧急切断阀。
- e. 取样器适用温度为-17~600°C（高温时要加水冷）。
- f. 额定工作压力为5.0MPa。



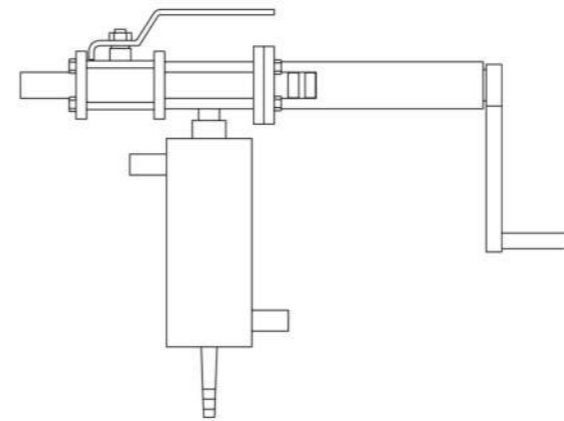
#### WH-21Z3型取样器流程图



#### 6. WH-21Z3-C型在线取样器

- 适应范围 适用于各种粘度、无强腐蚀性的高温液体介质取样
- 适应温度 60~425°C
- 适应压力 0~6.4MPa
- 主体材质 304

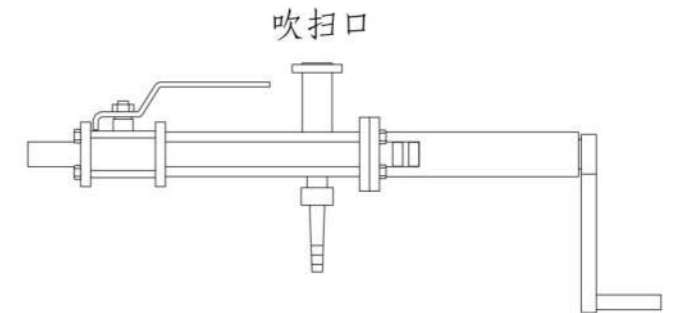
#### WH-21Z3-C型取样器流程图



#### 7. WH-21ZN3型在线取样器

- 适应范围 适用于高粘度、有毒、无强腐蚀性的液体介质取样
- 适应温度 -45~60°C
- 适应压力 0~6.4MPa
- 主体材质 304

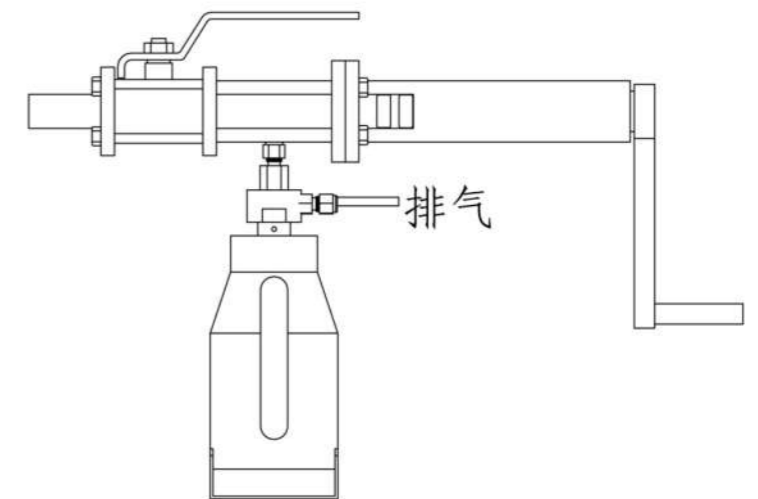
#### WH-21ZN3型取样器流程图



#### 8. WH-21Z8型在线取样器（密闭式耐压瓶）

- 适应范围 适用于低粘度、有毒、无强腐蚀性的液体介质取样
- 适应温度 -45~120°C
- 适应压力 0~6.4MPa
- 主体材质 304

#### WH-21Z8型取样器流程图

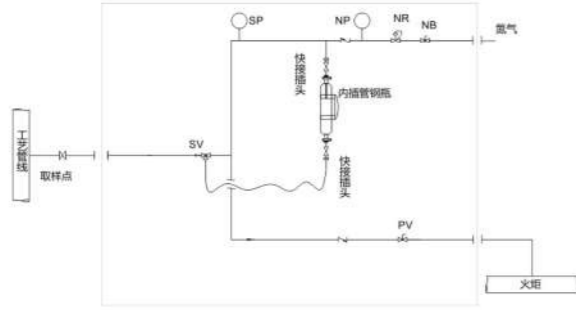


9. WH-11N5-Q型取样器特点

特点

- a. 取样器适用于对有毒液化气进行密闭取样。
- b. 取样后有氮气吹扫，保证取样人员安全。
- c. 结构简单，操作方便。
- d. 取样器适用温度为-17~600°C（高温时要加水冷）。
- e. 额定工作压力为15.0MPa。

WH-11N5-Q型取样器流程图

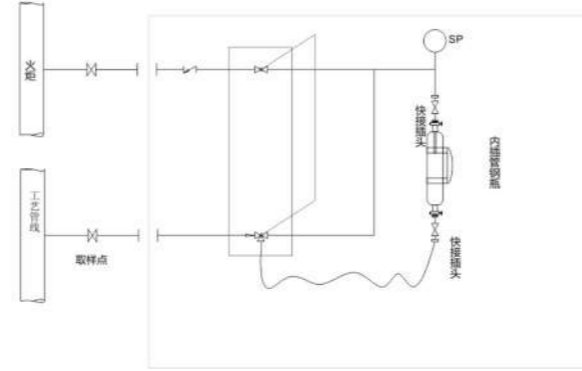


10. WH-11S5-QL型取样器特点

特点

- a. 取样器适用于对无毒液化气进行密闭取样。
- b. 结构简单，单阀设计，操作方便。
- c. 取样器适用温度为-17~600°C（高温时要加水冷）。
- d. 额定工作压力为15.0MPa。

WH-11S5-QL型取样器特点

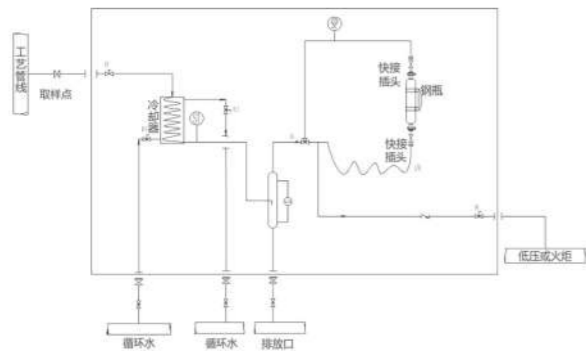


11. WH-31S4-CF型取样器特点

特点

- a. 取样器适用于对无毒气体（含少量液体）进行密闭取样。
- b. 含气液分离罐，可只取气体，也可即取气体又取液体。
- c. 结构简单，操作方便。
- d. 取样器有水冷结构，适用温度为-17~600°C。
- e. 额定工作压力为15.0MPa。

WH-31S4-CF型取样器特点

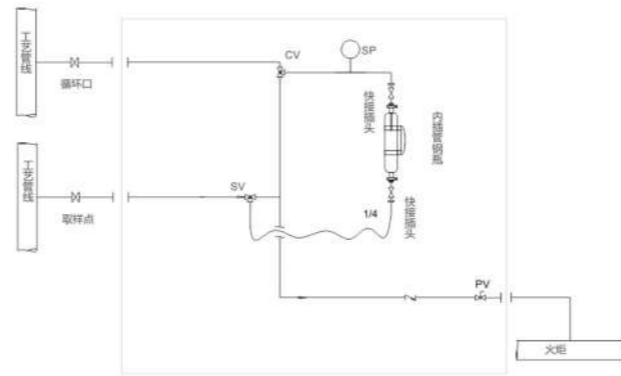


12. WH-12S5-Q型取样器特点

特点

- a. 取样器适用于对无毒液化气进行密闭取样。
- b. 具有循环功能，保证取样样品的代表性。
- c. 结构简单，操作方便。
- d. 取样器适用温度为-17~600°C（高温时要加水冷）。
- e. 额定工作压力为15.0MPa。

WH-12S5-Q型取样器流程图

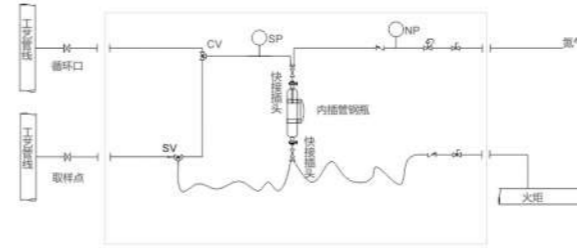


13. WH-12P5-Q型取样器特点

特点

- a. 取样器适用于对有毒液化气进行密闭取样。
- b. 具有循环功能，保证取样样品的代表性。
- c. 取样后有氮气完全吹扫，保证取样人员安全。
- d. 结构简单，操作方便。
- e. 取样器适用温度为-17~600°C（高温时要加水冷）。
- f. 额定工作压力为15.0MPa。

WH-12P5-Q型取样器流程图

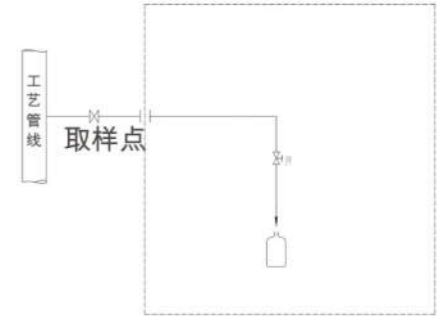


14. WH-21K3型取样器特点和流程图

特点

- a. 取样器适用于对无毒液体进行密闭取样。
- b. 结构简单，操作方便。
- c. 取样器适用温度为-17~600°C（高温时要加水冷）。
- d. 额定工作压力为15.0MPa（高压时加减压阀）。

WH-21K3型取样器流程图

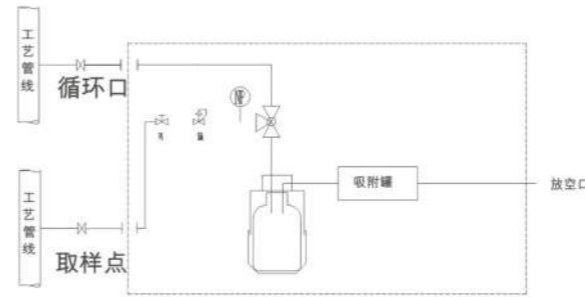


15. WH-22V8型取样器特点

特点

- a. 取样器适用于对无毒液体进行密闭取样。
- b. 结构简单，操作方便。
- c. 排空口增加吸附罐，减少对人伤害。
- d. 取样器适用温度为-17~600°C（高温时要加水冷）。
- e. 额定工作压力为15.0MPa（高压时加减压阀）。

WH-22V8型取样器流程图

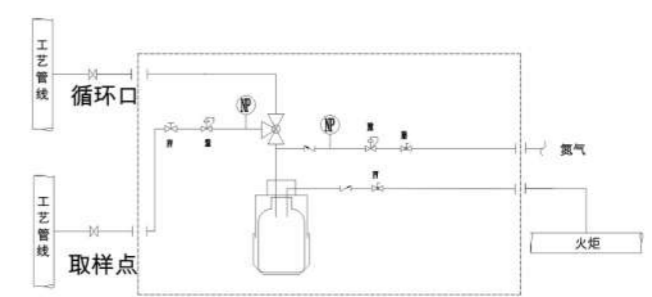


16. WH-22N8型取样器特点

特点

- a. 取样器适用于对有毒液体进行密闭取样。
- b. 具有循环功能，保证取样样品的代表性。
- c. 取样后有氮气吹扫，保证取样人员安全。
- d. 结构简单，操作方便。
- e. 取样器适用温度为-17~600°C（高温时要加水冷）。
- f. 额定工作压力为15.0MPa（高压时加减压阀）。

WH-22N8型取样器流程图

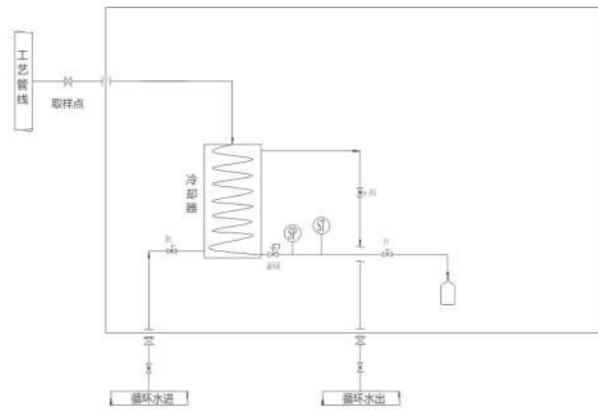


17. WH-21K3-PC型取样器特点和流程图

特点

- a. 取样器适用于对无毒液体进行密闭取样。
- b. 结构简单，操作方便。
- c. 取样器有水冷结构，适用温度为-17~600℃。
- d. 取样器有减压阀，额定工作压力为15.0MPa。

WH-21K3-PC型取样器流程图

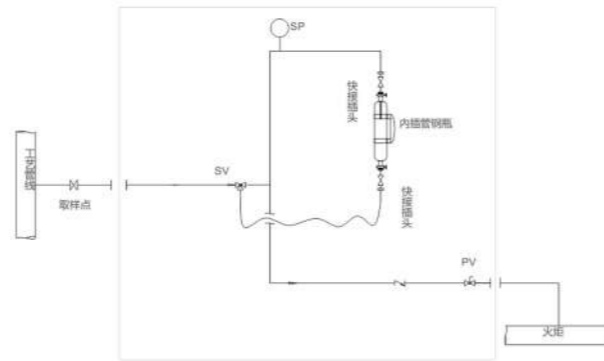


18. WH-11S5-Q型取样器特点

特点

- a. 取样器适用于对无毒液化气进行密闭取样。
- b. 结构简单，操作方便。
- c. 取样器适用温度为-17~600℃（高温时要加水冷）。
- d. 额定工作压力为15.0MPa。

WH-11S5-Q型取样器流程图

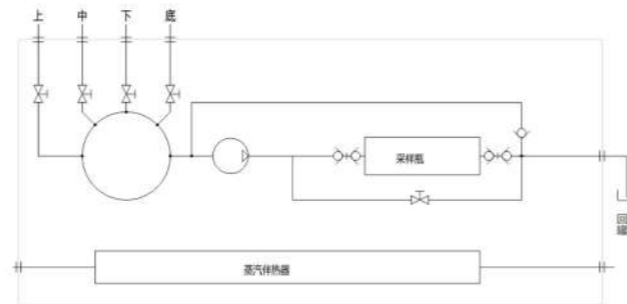


19. WH-22G9型取样器特点和流程图

特点

- a. 采样瓶采用定制浮底玻璃容器。相较蓝盖试剂瓶具有更高的强度，可在带压情况下进行介质置换，设计压力1Mpa。
- b. 采样完毕后可通过浮底满足GB/T 4756-2015《石油液体手工取样法》中关于留空间的要求。
- c. 对罐体储存液态介质实现完全密闭取样。
- d. 利用气驱泵为动力对管路及取样器进行循环带压置换。

WH-22G9型取样器流程图



PROFESSIONAL  
ABSORBED  
专业|专注

本公司荣获 ISO 9001-2008质量管理体系认证证书，机械行业CE认证证书，ISO TS 16949-2009 质量管理体系认证证书，以及多项实用新型专利等，公司所属产品均获得由中国石油天然气集团公司颁发的“物资供应商准入证”等。



物资供应商准入证



实用新型专利证书



机械行业CE认证



中国特种设备制造许可证



质量管理体系认证