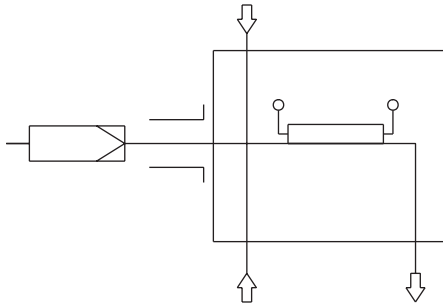



取样探头 GAS 222.35 Atex

流程图



说明:

- 加热取样探头带直插过滤器和天气保护罩
- 滤芯更换无需工具
- 有效的绝缘层和保护罩
- 自动调节热源至 80 °C
- 适用粉尘浓度至 200 g/m³
-  此探头适用于 Zone 1, 21 的应用, 适宜 Zone 0, 20 内的采样 (潜在易爆环境下的应用)*。

技术参数:

- 材料 1.4571
- 密封 PTFE/石墨/1.4404 见滤芯
- 最大工作压力 6 bar
- 最大流量 1000 l/h
- 最高介质入口温度 135 °C
- 电源 230 V, 50/60 Hz
或者 115 V, 50/60 Hz
- 温度自动调节 +80 °C
- 外接功能保护开关 Typ C:
230 V, 2 A 50/60 Hz
115 V, 3 A 50/60 Hz
- 环境温度 -20 到 +50 °C
- 基本件 Ex 标志*:
1GD / 2GD T4 T130 °C

订购基本单元信息:

- GAS 222.35 Atex 230 V 部件号 4622235X2
- GAS 222.35 Atex 115 V 部件号 4622235X1

选项:

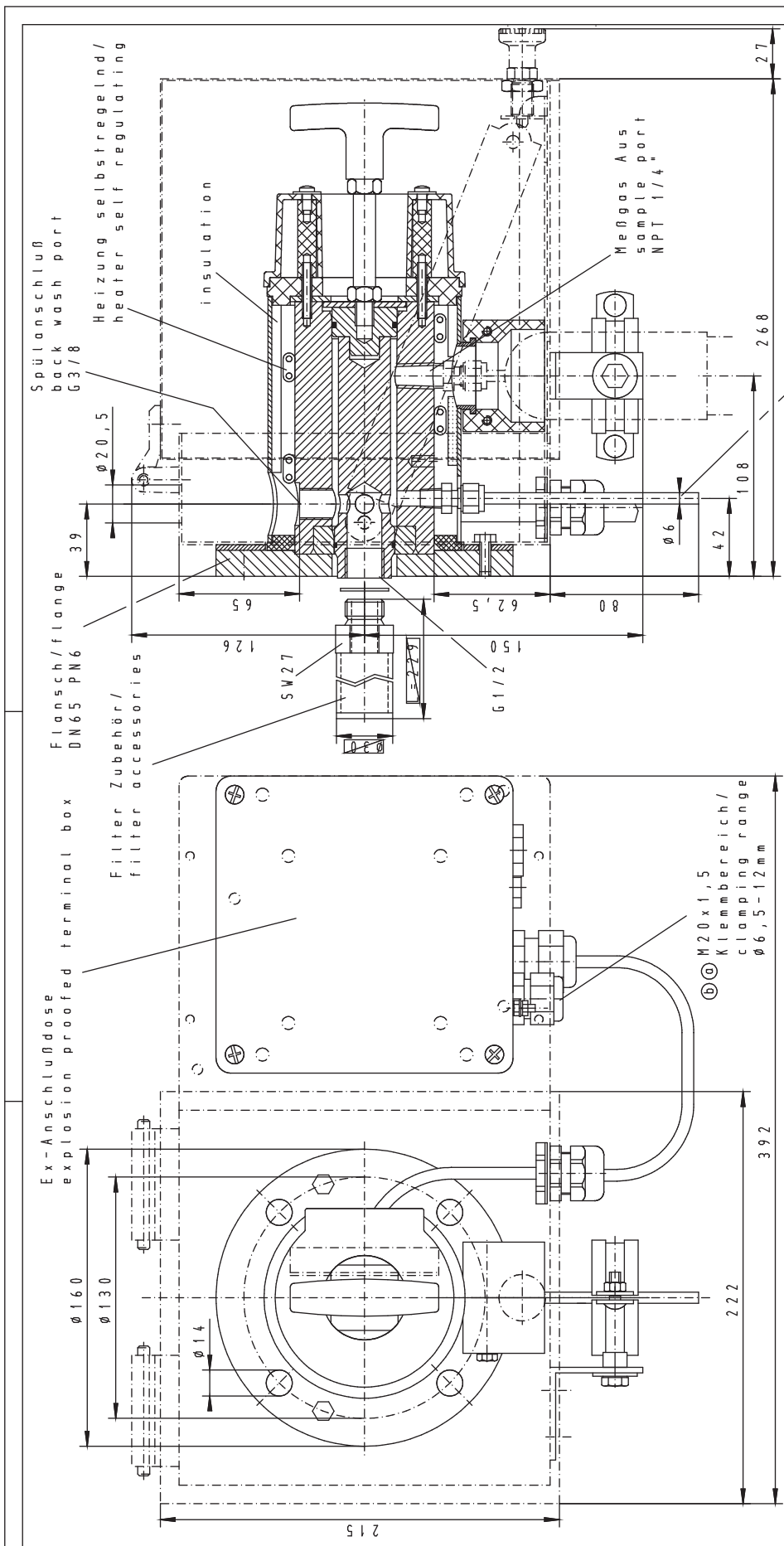
为了使基本单元具可操作性, 应选用下列选项. 见 "取样探头附件技术参数表" DC 461099.

- 非加热扩展件
- 过滤器
- 校正气口
- ANSI 法兰 3"
- 反吹
- 反吹控制单元(只安装在防爆区域外)

* 在选择探头配件时请注意铭牌上的说明, 附件使用范围的限制将导致整个探头应用范围的变化(参看参数表和使用说明书)。



总说明请参见 "取样探头 GAS 222" 参数表 DC461000.



Option Kalibriergasanschluß
option calibration gas port

* Änderungen nur nach Rücksprache
mit dem Atexbeauftragten zulässig *

<p>alte Konten gratfrei</p> <p>Oberflächenbear- beitungszeichen</p> <p>✓ = ✓ ✓ = ✓ ✓ = ✓ ✓ = ✓</p>		<p>Maße ohne Toleranzangabe nach ISO 2768-mK</p> <p>Verkettstoff:</p> <p>Benennung: Gasentnahmesonde sample gas probe GAS 222.35 Atex</p> <p>Zeichnung-Nr. 46/097-Z01-01-3B Art.-Nr.</p>	
<p>4622235X1</p> <p>1.4571/SS316T1/Viton 230VAC 100W I 115VAC 100W ca. 80°C/176°F bei/ot Ta=25°C/77°F 2A Type C 3A -20 bis/to +50°C -4 bis/to +122°F max.: I 160/260 T4 T130°C</p>		<p>Maßstab 1:2 (Gewicht)</p> <p>BOHLER</p> <p>Arbeitsanweisung:</p>	
<p>4622235X2</p> <p>externe Sicherung/external fuse -Umgebungstemperatur/ ambient temperature Kennzeichnung/designation</p>		<p>ALLE RECHTE VORBEHALTEN</p> <p>Hersteller Name Dateum Bearb. 13.11.03 Gepr.</p> <p>b. Ksira 12.11.03 Br a. Zr. 15.11.03 Br</p> <p>Zust. And. Datum Name Ers für</p>	