



GreenPrima 戈普



水测量解决方案

Product Catalogue

产品目录

CONTENTS

目录



02

PM 8200P
在线 PH/ORP 测量仪

03

PM8200D
在线溶解氧测量仪

04

PM8200CL
在线余氯 / 二氧化氯 /
臭氧测量仪

05

PM8200C
在线电导率测量仪

06

PM 8200I
在线离子测量仪

07

PM8200M
在线污泥浓度测量仪

08

PM 8200S
在线浊度测量仪

09

Prosan 8200
浊度分析仪

10

SCD8200
游动电流仪

11

PROLEV200/300 Plus
一体式超声波液位计

12

PROLEV500/500D
分体式超声波液位计

13

PROLEV600
超声波明渠流量计

14

PSTAB500
电磁流量计

PM 8200P

在线 PH/ORP 测量仪

PM 8200P 型 pH/ORP 智能控制器是工业酸度计的智能化升级产品。可对污水 pH/ORP 值进行连续测量或根据现场工况进行定量控制，正确选择相应的 PH/ORP 电极以有效提高产品的测量精度和延长产品的使用寿命。



Product Features | 产品特点

- 全部采用进口芯片及元器件及最新的表贴生产工艺，确保仪器工作稳定可靠；
- 采用防水防气全密封型外壳，更能在非常恶劣的环境状况中使用，防护等级达 IP65；
- 大屏幕背光液晶显示，PH 值、温度、时间及继电器状态各项参数一目了然；
- 独特的 2 路 4 ~ 20 mA 电流输出，RS485MODBUSRTU 协议，方便电脑远端进行监测与通讯；
- 一路多功能继电器，具有清洗，周期报警，错误报警等功能；
- 独特的历史曲线功能，能记录 60 万数据并有查询功能；
- 独特的中英文操作菜单，为使用者带来了极大的方便，用户不看说明书也可使用自如；
- 无按键操作三分钟背光自动关闭既省电又能延长使用寿命，屏幕对比度等级可调；



Technical Parameter | 技术参数

| 型号 | PM 8200P | |
|--------|-------------------------------------|--------------|
| 测量范围 | -2.00~16.00pH | -2000~2000mV |
| 分辨率 | 0.01pH | 1mV |
| 精度 | ± 0.01pH | ± 1mV |
| 温度补偿 | -10~130℃手动 / 自动；(NTC10K/PT1000) | ± 1%F.S. |
| 工作温度 | 0~70.0℃ | |
| 储存温度 | -20~70.0℃ | |
| 显示 | 带背光超大点阵 LCD | |
| 语言 | 中英文菜单可选 | |
| 存储 | 60 万条数据 | |
| 电源 | 90~260VAC,50/60Hz; 24VDC 可选 | |
| 防护等级 | IP65 | |
| 通讯功能 | RS485 通讯，兼容标准 MODBUS-RTU 协议 | |
| 变送输出 | 2 路隔离变送 4~20mA 输出，最大环路 500Ω，0.1%F.S | |
| 清洗输出 | 清洗间隔：0.1~1000h 可调，清洗时间：1~1000s 可调 | |
| 安装方式 | 壁挂式、杆式、面板式安装 | |
| 尺寸 | 144 x 144 x 106mm | |
| 安装开孔尺寸 | 138 x 138 mm | |
| 重量 | 0.86kg | |

Product Features | 电极参数

| 型号 | Bsens110 | Bsens210 | Bsens120 | Bsens130 | Bsens140 | Bsens150 |
|------|----------------|-----------------|------------------|--------------------|-----------------------|----------------|
| 测量范围 | 0~14pH | -2000~2000mV | 0~14pH | 0~14pH | 0~14pH | 0~14pH |
| 分辨率 | 0.01pH | 1mV | 0.01pH | 0.01pH | 0.01pH | 0.01pH |
| 精度 | ± 0.01pH | ± 1mV | ± 0.01pH | ± 0.01pH | ± 0.01pH | ± 0.01pH |
| 电极材质 | Glass | Glass/ 铂金 | Ryton | Glass | Glass | Glass |
| 工作温度 | -5~70.0℃ | -5~70.0℃ | 0~105℃ | -5~135℃ | -5~100℃ | -5~70.0℃ |
| 最大耐压 | 3.5bar | 3.5bar | 6bar | 10bar | 3.5bar | 3.5bar |
| 链接方式 | 固定 | 固定 | 固定 | S8 plug | S8 plug | S8 plug |
| 螺纹尺寸 | PG13.5 | PG13.5 | 3/4NPT | PG13.5 | PG13.5 | PG13.5 |
| 电缆长度 | 3m | 3m | 3m | 5m | 5m | 5m |
| 应用 | 一般污染废水的 pH 值测量 | 一般污染废水的 ORP 值测量 | 高温、高污染废水的 pH 值测量 | 高温灭菌，发酵等水体的 pH 值测量 | 纯水、超纯水等低电导率水体的 pH 值测量 | 含氢氟酸水体的 pH 值测量 |

PM8200D

在线溶解氧测量仪

PM8200D 系列溶解氧控制器可根据现场实际情况进行电极的选择，既可选择先进免丁维护、抗干扰强且反应快的荧光法溶解氧传感器，亦可选择性价比更高的极谱法溶解氧传感器。



Application Area | 应用领域

污水处理、发电、养殖、学校、制药厂、医院、发酵、化工、自来水等；

Product Features | 产品特点

- 全部采用进口芯片及元器件及最新的表贴生产工艺，确保仪器工作稳定可靠；
- 采用防水防气全密封型外壳，更能在非常恶劣的环境状况中使用，防护等级达 IP65；
- 大屏幕背光液晶显示，DO 值、温度、时间及继电器状态各项参数一目了然；
- 独特的 2 路 4 ~ 20 mA 电流输出，RS485MODBUSRTU 协议，方便电脑远端进行监测与通讯；
- 一路多功能继电器，具有清洗，周期报警，错误报警等功能；
- 独特的历史曲线功能，能记录 60 万数据并有查询功能；
- 独特的中英文操作菜单，为使用者带来了极大的方便，用户不看说明书也可使用自如；
- 无按键操作三分种背光自动关闭既省电又能延长使用寿命，屏幕对比度等级可调；



Technical Parameter | 技术参数

| 型号 | PM8200D | PM8200MD |
|--------|-------------------------------------|------------|
| 测量范围 | 0.00~20.00ppm 或 0~200% 饱和度 | 0.0~200ppb |
| 分辨率 | 0.01ppm | 0.1ppb |
| 精度 | ±0.01ppm | ±0.1ppb |
| 温度补偿 | -10~130℃手动 / 自动；(NTC10K/PT1000) | |
| 工作条件 | 0~70.0℃ | |
| 储存温度 | -20~70.0℃ | |
| 显示 | 带背光超大点阵 LCD | |
| 语言 | 中英文菜单可选 | |
| 存储 | 60 万条数据 | |
| 电源 | 90~260VAC,50/60Hz；24VDC 可选 | |
| 防护等级 | IP65 | |
| 通讯功能 | RS485 通讯，兼容标准 MODBUS-RTU 协议 | |
| 变送输出 | 2 路隔离变送 4~20mA 输出，最大环路 500Ω，0.1%F.S | |
| 清洗输出 | 清洗间隔：0.1~1000h 可调，清洗时间：1~1000s 可调 | |
| 安装方式 | 壁挂式、杆式、面板式安装 | |
| 尺寸 | 144 x 144 x 106mm | |
| 安装开孔尺寸 | 138 x 138 mm | |
| 重量 | 0.86kg | |

Electrode Parameters | 电极参数

| 型号 | Bsens410 | Bsens420 | Bsens430 | Bsens440 |
|------|---------------------|---------------------|----------------------------|---------------------------|
| 测量范围 | 0.00~20.00ppm | 0.00~20.00ppm | 0.00~20.00ppm | 0 ~ 200ppb |
| 测量原理 | 荧光法 | 极谱式 | 极谱式 | 极谱式 |
| 分辨率 | 0.01ppm | 0.01ppm | 0.01ppm | 0.1ppb |
| 精度 | ±0.1ppm | ±0.2ppm | ±0.2ppm | ±0.2ppb |
| 电极材质 | 316L 不锈钢 | PPS, 金 / 银电极 | 316L 不锈钢 | 316L 不锈钢 |
| 工作温度 | -10 ~ 60℃ | 0 ~ 60℃ | 消毒:0~130℃, 测量:0~80℃ | 0 ~ 60℃ |
| 最大耐压 | 5bar | 4bar | 6bar | 4bar |
| 防水等级 | IP68 | IP68 | IP68 | IP68 |
| 电缆长度 | 10m | 5m | 5m | 5m |
| 应用 | 污水处理、地表水、养殖、海水检测等场合 | 污水处理、地表水、养殖、海水检测等场合 | 生物工程, 制药, 酿酒等发酵领域和特殊化学高温过程 | 火力电厂, 电站除盐水、锅炉给水等微量氧含量的场所 |

PM8200CL

在线余氯 / 二氧化氯 / 臭氧测量仪

PM8200CL 余氯 / 二氧化氯 / 臭氧在线分析仪采用先进的恒电压原理，用于测量水体中余氯 / 二氧化氯 / 臭氧。该方法利用在极化电极和参比电极之间施加一个稳定的电位势，不同的被测成份在该电位势下产生不同的电流强度。仪表通过对电流信号的采集和分析计算出被测成份的浓度。



Application Area | 应用领域

自来水厂、饮用水分布网，游泳池，医院等废水、水处理的余氯 / 二氧化氯 / 臭氧值的测量；

Product Features | 产品特点

- 全部采用进口芯片及元器件及最新的表贴生产工艺，确保仪器工作稳定可靠；
- 采用防水防气全密封型外壳，更能在非常恶劣的环境状况中使用，防护等级达 IP65；
- 大屏幕背光液晶显示，测量值、温度、时间及继电器状态各项参数一目了然；
- 独特的 2 路 4 ~ 20 mA 电流输出，RS485MODBUSRTU 协议，方便电脑远端进行监测与通讯；
- 一路多功能继电器，具有清洗，周期报警，错误报警等功能；
- 独特的历史曲线功能，能记录 60 万数据并有查询功能；
- 独特的中英文操作菜单，为使用者带来了极大的方便，用户不看说明书也可使用自如；
- 无按键操作三分钟背光自动关闭既节电又能延长使用寿命，屏幕对比度等级可调；



Bsens650 双铂金电极



BAF615 恒流槽

Technical Parameter | 技术参数

| 型号 | PM8200CL | | |
|--------|-------------------------------------|------|----|
| 功能 | CL2 | CLO2 | O3 |
| 测量范围 | 0~2.000, 0~20.00ppm | | |
| 分辨率 | 0.001/0.01ppm | | |
| 精度 | ±0.001/0.01pp | | |
| 温度补偿 | -10~130℃手动 / 自动; (NTC10K/PT1000) | | |
| 工作温度 | 0~70.0℃ | | |
| 储存温度 | -20~70.0℃ | | |
| 显示 | 带背光超大点阵 LCD | | |
| 语言 | 中英文菜单可选 | | |
| 存储 | 60 万条数据 | | |
| 电源 | 90~260VAC,50/60Hz; 24VDC 可选 | | |
| 防护等级 | IP65 | | |
| 通讯功能 | RS485 通讯，兼容标准 MODBUS-RTU 协议 | | |
| 变送输出 | 2 路隔离变送 4~20mA 输出，最大环路 500Ω，0.1%F.S | | |
| 清洗输出 | 清洗间隔：0.1~1000h 可调，清洗时间：1~1000s 可调 | | |
| 安装方式 | 壁挂式、杆式、面板式安装 | | |
| 尺寸 | 144 x 144 x 106mm | | |
| 安装开孔尺寸 | 138 x 138 mm | | |
| 重量 | 0.86kg | | |

Electrode Parameters | 电极参数

| 型号 | Bsens650 |
|------|----------------------|
| 测量范围 | 0~2.000, 0~20.00ppm |
| 分辨率 | 0.001/0.01ppm |
| 精度 | ±2% F.S. |
| 电极材质 | Glass / 双铂金环 |
| 工作温度 | 0~70.0℃ |
| 最大耐压 | 5 bar |
| 链接方式 | 固定 |
| 螺纹尺寸 | PG13.5 |
| 电缆长度 | 3m |
| 应用 | 水中余氯 / 二氧化氯 / 臭氧值的测量 |

PM8200C

在线电导率测量仪

PM8200C 在线电导率测量仪具有多种电极可选从而对各种工业用水的电导率 (TDS) 值进行连续测量和控制, 本装置广泛应用于科学实验装备、化工、制药、环保、冶金、造纸、食品、饮料及供水等行业。



Application Area | 应用领域

工业用水, 冷却水, 纯水, 废水处理, 钢厂, 电镀, 化工, 制药, 食品, 海水养殖等;

Product Features | 产品特点

- 全部采用进口芯片及元器件及最新的表贴生产工艺, 确保仪器工作稳定可靠;
- 采用防水防气全密封型外壳, 更能在非常恶劣的环境状况中使用, 防护等级达 IP65;
- 大屏幕背光液晶显示, 电导率值、温度、时间及继电器状态各项参数一目了然;
- 独特的 2 路 4 ~ 20 mA 电流输出, RS485MODBUSRTU 协议, 方便电脑远端进行监测与通讯;
- 一路多功能继电器, 具有清洗, 周期报警, 错误报警等功能;
- 独特的历史曲线功能, 能记录 60 万数据并有查询功能;
- 独特的中英文操作菜单, 为使用者带来了极大的方便, 用户不看说明书也可使用自如;
- 无按键操作三分钟背光自动关闭既节能又能延长使用寿命, 屏幕对比度等级可调;

Technical Parameter | 技术参数

| 型号 | PM8200C | | |
|--------|---------------------------------------|---------------|-----------|
| 功能 | 电导 | 盐度 | TDS |
| 测量范围 | 0.00~2000mS/cm | 0.00~78.00ppt | 120000ppm |
| 分辨率 | 0.01 | 0.01 | 1 |
| 精度 | ± 1%F.S. | ± 1%F.S. | ± 1%F.S. |
| 温度补偿 | -10~130℃手动 / 自动; (NTC10K/PT1000) | | |
| 工作条件 | 0~70.0℃ | | |
| 储存温度 | -20~70.0℃ | | |
| 显示 | 带背光超大点阵 LCD | | |
| 语言 | 中英文菜单可选 | | |
| 存储 | 60 万条数据 | | |
| 电源 | 90~260VAC,50/60Hz; 24VDC 可选 | | |
| 防护等级 | IP65 | | |
| 通讯功能 | RS485 通讯, 兼容标准 MODBUS-RTU 协议 | | |
| 变送输出 | 2 路隔离变送 4~20mA 输出, 最大环路 500Ω, 0.1%F.S | | |
| 清洗输出 | 清洗间隔: 0.1~1000h 可调, 清洗时间: 1~1000s 可调 | | |
| 安装方式 | 壁挂式、杆式、面板式安装 | | |
| 尺寸 | 144 x 144 x 106mm | | |
| 安装开孔尺寸 | 138 x 138 mm | | |
| 重量 | 0.86kg | | |

| 型号 | Bsens310 | Bsens320 | Bsens330 | Bsens340 | Bsens350 |
|------|--------------|--------------|-------------|--------------|--------------|
| 测量范围 | 0~20.00us/cm | 0~200.0us/cm | 0~2000us/cm | 0~200.0ms/cm | 0~200.0ms/cm |
| 分辨率 | 0.01us/cm | 0.1us/cm | 1us/cm | 0.1ms/cm | 1ms/cm |
| 精度 | ± 1%F.S. | ± 1%F.S. | ± 1%F.S. | ± 1%F.S. | ± 1%F.S. |
| 工作温度 | 0~100.0℃ | 0~100.0℃ | 0~100.0℃ | 0~100.0℃ | 0~90.0℃ |
| 电极常数 | K=0.01 | K=0.1 | K=1 | K=10 | K=10 |
| 自动温补 | Pt1000 | Pt1000 | Pt1000 | Pt1000 | Pt1000 |
| 最大耐压 | 5bar | 5bar | 5bar | 5bar | 5bar |
| 材质 | 钛合金 | 钛合金 | 钛合金 | 钛合金 | 石墨 |
| 防护等级 | IP68 | IP68 | IP68 | IP68 | IP68 |
| 安装螺纹 | 3/4NPT | 3/4NPT | 3/4NPT | 3/4NPT | 1/2NPT |
| 应用 | 超纯水、纯水 | 纯水、工业用水 | 工业用水、污水 | 工业用水、污水 | 工业用水、污水 |

PM 8200I

在线离子测量仪

PM 8200I 在线离子测量仪被广泛应用于污水处理厂、地表水、自来水厂及各类工况企业排放的水体中离子浓度的连续监测，以便控制水质达到规定的水质标准可。



Application Area

应用领域

污水处理、电镀、电子、化工、制药、食品等；

Product Features

产品特点

- 全部采用进口芯片及元器件及最新的表贴生产工艺，确保仪器工作稳定可靠；
- 采用防水防气全密封型外壳，更能在非常恶劣的环境状况中使用，防护等级达 IP65；
- 大屏幕背光液晶显示，PH 值、温度、时间及继电器状态各项参数一目了然；
- 独特的 2 路 4 ~ 20 mA 电 流 输 出，RS485 MODBUSRTU 协议，方便电脑远端进行监测与通讯；
- 一路多功能继电器，具有清洗，周期报警，错误报警等功能；
- 独特的历史曲线功能，能记录 60 万数据并有查询功能；
- 独特的中英文操作菜单，为使用者带来了极大的方便，用户不看说明书也可使用自如；
- 无按键操作三秒钟背光自动关闭既节电又能延长使用寿命，屏幕对比度等级可调；

Technical Parameter

技术参数

| 型号 | PM 8200I |
|--------|-------------------------------------|
| 测量范围 | 0.00~20000ppm |
| 分辨率 | 0.01/0.1/1ppm |
| 精度 | ±0.01, ±0.1, ±1ppm |
| 温度补偿 | -10~130℃手动 / 自动; (NTC10K/PT1000) |
| 工作温度 | 0~70.0℃ |
| 储存温度 | -20~70.0℃ |
| 显示 | 带背光超大点阵 LCD |
| 语言 | 中英文菜单可选 |
| 存储 | 60 万条数据 |
| 电源 | 90~260VAC,50/60Hz; 24VDC 可选 |
| 防护等级 | IP65 |
| 通讯功能 | RS485 通讯，兼容标准 MODBUS-RTU 协议 |
| 变送输出 | 2 路隔离变送 4~20mA 输出，最大环路 500Ω，0.1%F.S |
| 清洗输出 | 清洗间隔：0.1~1000h 可调，清洗时间：1~1000s 可调 |
| 安装方式 | 壁挂式、杆式、面板式安装 |
| 尺寸 | 144 x 144 x 106mm |
| 安装开孔尺寸 | 138 x 138 mm |
| 重量 | 0.86kg |

Electrode Parameters

电极参数



氨氮电极



氟离子电极

| 型号 | Bsens710 | Bsens720 | Bsen730 |
|------|-------------------------|-------------------|---------------|
| 测量范围 | 0~20 ppm | 0~30000 mg/L | 0~1000 mg/L |
| 分辨率 | 0.1 ppm | 0.01 mg/L | 0.01 mg/L |
| 精度 | +3% F.S. | +3% F.S. | +5% F.S. |
| 电极材质 | PPS | PPS | PPS |
| 工作温度 | -5~70.0℃ | -5~70.0℃ | -5~70.0℃ |
| 最大耐压 | 3.5 bar | 3.5 bar | 3.5 bar |
| 链接方式 | 固定 | 固定 | 固定 |
| 螺纹尺寸 | PG13.5 | PG13.5 | PG13.5 |
| 电缆长度 | 5m | 5m | 5m |
| 应用 | 半导体、太阳能材料，含氟电镀等行业氟离子值测量 | 制药、锅炉用水等行业氟离子值的测量 | 出水口氨氮、硝氮浓度的监测 |

PM8200M

在线污泥浓度测量仪

PM8200M 污泥浓度控制器搭配 Bsens550 污泥浓度传感器被广泛应用于市政污水或工业废水处理过程中悬浮物（污泥）浓度的连续测量；其先进的荧光法技术不受色度影响测定污泥浓度值。根据使用环境可以选配带自清洗功能。



Application Area | 应用领域

污水处理、自来水厂、造纸厂、洗煤厂、电力等；

Product Features | 产品特点

- 全部采用进口芯片及元器件及最新的表贴生产工艺，确保仪器工作稳定可靠；
- 采用防水防气全密封型外壳，更能在非常恶劣的环境状况中使用，防护等级达 IP65；
- 大屏幕背光液晶显示，PH 值、温度、时间及继电器状态各项参数一目了然；
- 独特的 2 路 4~20 mA 电流输出，RS485MODBUSRTU 协议，方便电脑远端进行监测与通讯；
- 路多功能继电器，具有清洗，周期报警，错误报警等功能；
- 独特的历史曲线功能，能记录 60 万数据并有查询功能；
- 独特的中英文操作菜单，为使用者带来了极大的方便，用户不看说明书也可使用自如；
- 无按键操作三分钟背光自动关闭既节电又能延长使用寿命，屏幕对比度等级可调；



Technical Parameter | 技术参数

| 型号 | PM8200M | |
|--------|-------------------------------------|----------|
| 功能 | 污泥浓度 MLSS | 污泥界面 SB |
| 测量范围 | 0.00~50.00g/L | 0.0~100% |
| 分辨率 | 0.01g/L | 0.1 |
| 精度 | ± 2%F.S. | ± 2%F.S. |
| 工作温度 | 0~70.0℃ | |
| 储存温度 | -20~70.0℃ | |
| 显示 | 带背光超大点阵 LCD | |
| 语言 | 中英文菜单可选 | |
| 存储 | 60 万条数据 | |
| 电源 | 90~260VAC,50/60Hz; 24VDC 可选 | |
| 防护等级 | IP65 | |
| 通讯功能 | RS485 通讯，兼容标准 MODBUS-RTU 协议 | |
| 变送输出 | 2 路隔离变送 4~20mA 输出，最大环路 500Ω，0.1%F.S | |
| 多功能继电器 | 清洗 / 周期报警 / 错误报警 | |
| 安装方式 | 壁挂式、杆式、面板式安装 | |
| 尺寸 | 144 x 144 x 106mm | |
| 安装开孔尺寸 | 138 x 138 mm | |
| 重量 | 0.86kg | |

Electrode Parameters | 电极参数

| 型号 | Bsens550 |
|------|---------------|
| 测量范围 | 0.0~50.00 g/L |
| 分辨率 | 0.01g/L |
| 精度 | ± 2%F.S. |
| 电极材质 | DELIRIN |
| 工作温度 | 0~70.0℃ |
| 最大耐压 | 5bar |
| 外形尺寸 | Φ65 × 210mm |
| 电缆长度 | 7m |
| 反应时间 | <30S |
| 应用 | 污泥浓度测量 |

PM8200S

在线浊度测量仪

PM8200S 在线浊度仪 (SS 分析仪) 运用红外单色光散射的浊度测量技术, 具独特的参考光技术, 用于校正光强、颜色变化和镜头污垢的影响。中英文菜单操作, 大屏幕液晶显示测量结果, 并根据使用环境可以选配带自清洗功能。



Application Area | 应用领域

污水处理、自来水厂、造纸厂、洗煤厂、电力等;

Product Features | 产品特点

- 全部采用进口芯片及元器件及最新的表贴生产工艺, 确保仪器工作稳定可靠;
- 采用防水防气全密封型外壳, 更能在非常恶劣的环境状况中使用, 防护等级达 IP65;
- 大屏幕背光液晶显示, PH 值、温度、时间及继电器状态各项参数一目了然;
- 独特的 2 路 4 ~ 20 mA 电流输出, RS485 MODBUSRTU 协议, 方便电脑远端进行监测与通讯;
- 一路多功能继电器, 具有清洗, 周期报警, 错误报警等功能;
- 独特的历史曲线功能, 能记录 60 万数据并有查询功能;
- 独特的中英文操作菜单, 为使用者带来了极大的方便, 用户不看说明书也可使用自如;
- 无按键操作三分钟背光自动关闭既节电又能延长使用寿命, 屏幕对比度等级可调;



低浊度

高浊度

Technical Parameter | 技术参数

| 型号 | PM8200S |
|-----------|--|
| 测量范围 | 0.00-4000.00NTU; 0.00-4500mg/L |
| 分辨率 | 0.1 |
| 精度 | ± 2%F.S. |
| 工作温度 | 0~70.0℃ |
| 储存温度 | -20~70.0℃ |
| 显示 | 带背光超大点阵 LCD |
| 语言 | 中英文菜单可选 |
| 存储 | 60 万条数据 |
| 电源 | 90-260VAC,50/60Hz; 24VDC 可选 |
| 防护等级 | IP65 |
| 通讯功能 | RS485 通讯, 兼容标准 MODBUS-RTU 协议 |
| 变送输出 | 2 路隔离变送 4-20mA 输出, 最大环路 500 Ω, 0.1%F.S |
| 多功能继电器 | 清洗 / 周期报警 / 错误报警 |
| 安装方式 | 壁挂式、杆式、面板式安装 |
| 尺寸 | 144 x 144 x 106mm |
| 仪表盘安装开孔尺寸 | 138 x 138 mm |
| 重量 | 0.86kg |

Electrode Parameters | 电极参数

| 型号 | Bsens580 |
|------|------------------------------------|
| 测量范围 | 0.0 - 4000.0 NTU 0.0 - 4500.0 mg/l |
| 分辨率 | 0.01 to 1NTU or mg/L |
| 精度 | ± 2%F.S. |
| 电极材质 | PVC、DELIRIN |
| 工作温度 | 0-70.0℃ |
| 最大耐压 | 5bar |
| 外形尺寸 | Φ28 x 150mm |
| 电缆长度 | 7m |
| 反应时间 | <1S |
| 应用 | 浊度的测量 |

Prosan 8200

浊度分析仪

Prosan 8200 在线浊度仪符合美国 EPA180.1 或 ISO7027 标准；独特设计的水汽消除系统，干燥剂可更换；清洗校正非常容易。



Application Area | 应用领域

自来水厂滤前、滤后、沉淀和出厂水的浊度监测；市政管网以及食品、饮料、电力、制药等工业过程循环水、冷却水、纯水等水质浊度连续在线监测；

Product Features | 产品特点

- 一体化的结构设计，安装简单；
- 快速轻松校准，维护量低；
- 数秒内校准，可在 5 分钟内完成整个校准过程；
- 校准组建可反复使用，长期使用有效降低成本；
- 干燥机和内部风扇消除水汽，测量更准确；
- 光学部件与样品直接接触，消除故障隐患；
- 模块化设计，易于维护保养；
- 气泡抑制系统，消除气泡但不延迟响应时间；

注：当干燥剂失效后，显示屏的底部会显示 DESC，此时请立刻更换新的干燥剂！

Technical Parameter | 技术参数

| 型号 | Prosan 8200 |
|------|--|
| 测量范围 | 0-1000NTU |
| 分辨率 | 0.0001, 可调 |
| 精度 | 40NTU 以下: $\pm 2\%$ 读数或 $\pm 0.02\text{NTU}$ |
| | 40NTU 以上: $\pm 5\%$ 读数 |
| 响应时间 | 5-500 秒, 可调 |
| 光源 | 850nm 白光源, 7 年使用寿命 |
| 显示 | 背光 LCD, 多行显示 |
| 水样压力 | 1-200Psi (内置压力调节器, 设为 15Psi) |
| 工作温度 | 1-50°C |
| 安装方式 | 壁挂式 |
| 输出信号 | 4-20mA 电流隔离或 RS-485 (可选) MODBUS 协议 |
| 防护等级 | IP66 |
| 尺寸 | 35cm*30cm*30cm |
| 电源 | 100-240VAC |
| 重量 | 2.5kg |

SCD8200

游动电流仪

SCD 8200 游动电流检测仪是动电荷的在线分析装置，为混凝过程提供检测、记录、控制功能，是唯一直接测量混凝投加效果的最佳在线仪表，每年可节省大量药剂费用。



Measuring principle | 测量原理

电动机驱动活塞在传感器缸体中做往复运动，保持水样连续流通，同时产生剪切作用，使围绕水中胶体颗粒的带电离子成为自由带电离子，这些带电离子的移动给缸体下方的电极充电，在电极之间产生交替流动的电，称为流动电流；

Application Area | 应用领域

污水处理中的污泥沉淀脱水
压滤等过程工艺的自动控制

Product Features | 产品特点

- 使絮凝剂投加最优化；
- 降低化学品投加成本；
- 延长过滤器运行周期；
- 降低滤池反冲洗频率；
- 零点自动校准；
- 保持出水水质稳定；

Technical Parameter | 技术参数

| 型号 | SCD8200 |
|-------|-------------------------------|
| 测量功能 | 游动电流仪 |
| 电源 | 230VAC, 50Hz |
| 测量范围 | -1000 ~ +1000mV |
| 精度 | 0.1% |
| 显示 | LED |
| 流速 | 1 L/min |
| 连接 | 进水管 1/2", 出水管 3/4" |
| 响应时间 | 1 秒 |
| 自诊断 | 传感器 LED |
| 传感器材质 | Delrin/316SS/PTFE |
| 输出信号 | 4 ~ 20mA, -10 ~ +10V, 0 ~ 10V |
| 通讯 | MODBUS 可选 |
| 报警 | 高 / 低继电器 |
| 防护等级 | IP65 |
| 安装尺寸 | 11.0 "x 6.00" |
| 电源 | 100~240VAC |
| 重量 | 9kg |

PROLEV200/300 Plus

一体式超声波液位计

PROLEV200/300 plus 高性能一体型超声波液位计，是由高性能的微处理器处理信号的数字式物位仪表，由于采用非接触的测量，被测介质几乎不受限制，可广泛用于各种液体和固体物料高度的测量。



Product Features | 产品特点

- 不受温度影响，液位测量精度高；
- 瞬时流量、累积流量、平均流量测量；
- 支持各种标准堰槽及非常规流道；
- 背光 LCD 显示，快速按键操作；
- 可在恶劣的现场和污水水质下长期工作；

Technical Parameter | 技术参数

| 型号 | PROLEV200 | PROLEV300 |
|------|---|----------------------------|
| 量程 | 6m/10m | 6m/10m |
| 盲区 | 0.25m/0.5m | 0.25m/0.5m |
| 精度 | ±0.2%F.S. | ±0.2%F.S. |
| 显示 | LCD | LCD |
| 分辨率 | 1mm | 1mm |
| 最大压力 | 1.5bar | 1.5bar |
| 工作温度 | -30~70.0℃ | -30~70.0℃ |
| 外壳材质 | PC/PP | 铝 /PVDF |
| 输出 | 2 线制：4-20mA,Max750Ω 4 线制：4-20mA+Modubus 通讯 +2 路继电器 | |
| 电源 | 24VDC | 24VDC |
| 防护等级 | IP67 | IP68 |
| 防爆等级 | — | ATEX II 1/2G Ex ia II C T6 |
| 过程接口 | G2" | G2" |
| 应用 | 固体 / 液体 | 固体 / 液体 |

选型说明

| | |
|------------------|-----------------|
| PROLEV200-2 | 二线制，量测 6m |
| PROLEV200-2plus | 二线制，量测 10m |
| PROLEV200-4 | 四线制，量测 6m |
| PROLEV200-4plus | 四线制，量测 10m |
| PROLEV300-2 | 二线制，量测 6m |
| PROLEV300-2 plus | 二线制，量测 10m |
| PROLEV300-H | 二线制，量测 6m，HART |
| PROLEV300-H plus | 二线制，量测 10m，HART |



PROLEV500/500D

分体式超声波液位计

PROLEV500/500D 高性能分体式超声波液位计，是由高性能的微处理器处理信号的数字式物位仪表，由于采用非接触的测量，被测介质几乎不受限制，可广泛用于各种液体和固体物料高度的测量。



Application Area | 应用领域

污水处理、自来水厂、水利、食品、化工等行业的物位测量；

Product Features | 产品特点

- 分体式易于安装，启动简单；
- 自动功率调整、增益控制、温度补偿；
- 先进的检测技术，丰富的软件功能适应各种复杂环境；
- 采用新型的波形计算技术，提高仪表的测量精度；
- 具有干扰回波的抑止功能保证测量数据的真实；
- ETFE 或 PVDF 传感器材质，耐腐蚀；



Technical Parameter | 技术参数

| 型号 | PROLEV 500 | PROLEV 500D |
|--------|------------------------------|-------------|
| 名称 | 液位计控制器 | 液位差计控制器 |
| 显示 | LCD 显示测量值、温度、测量状态 | |
| 工作温度 | 0~70.0℃ | |
| 输出 | 2 路 4~20mA+Modbus 通讯 +2 路继电器 | |
| 电源 | 90~260VAC,50/60Hz; | |
| 防护等级 | IP65 | |
| 尺寸 | 144 x 144 x 106mm | |
| 安装开孔尺寸 | 138 x 138 mm | |
| 重量 | 0.86kg | |

Sensor Parameters | 传感器参数

| 型号 | PSU06 | PSU12 |
|------|------------|---------|
| 量程 | 0.3~6m | 0.5~12m |
| 精度 | ± 0.2%F.S. | |
| 分辨率 | 1mm | |
| 最大压力 | 1.0bar | |
| 工作温度 | -30~70.0℃ | |
| 外壳材质 | PC/PP | |
| 电缆 | 10m | |
| 防护等级 | IP68 | |
| 过程接口 | G1" | |
| 应用 | 固体 / 液体 | |

PROLEV600

超声波明渠流量计

PROLEV600 超声波明渠流量计采用专利的非接触式流量测量技术，消除了传统因空气密度和温度梯度分布所产生的水位测量误差，运算出更准确的截面流速，提高流量测量精度。



Application Area | 应用领域

污水处理、自来水厂、水利灌溉、城市下水道的流量，以及化工企业流体测量；

Product Features | 产品特点

- 不受温度影响，液位测量精度高；
- 瞬时流量、累积流量、平均流量测量；
- 支持各种标准堰槽及非常规流道；
- 背光 LCD 显示，快速按键操作；
- 可在恶劣的现场和污水水质下长期工作；

Technical Parameter | 技术参数

| 型号 | PROLEV600 |
|------|-----------------|
| 名称 | 超声波明渠流量计 |
| 量程 | 5m |
| 精度 | ±0.2%F.S. |
| 分辨率 | 1mm |
| 盲区 | 0.25m |
| 工作温度 | -30~70.0℃ |
| 外壳材质 | PC/PP |
| 输出 | 4~20mA, Modbus, |
| 电源 | 24VDC |
| 防护等级 | IP67 |
| 最大压力 | 1.0bar |
| 过程接口 | G2" |



PSTAB500

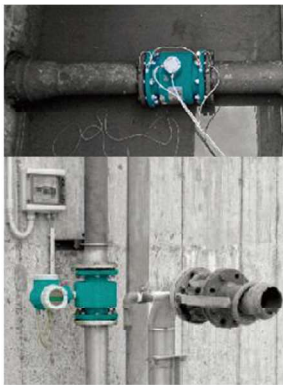
电磁流量计

PSTAB500 系列一体 / 分体式电磁流量计除可测量一般导电液体的体积流量外，还可用于测量强酸强碱等强腐蚀液体和泥浆、矿浆、纸浆等均匀的液固两相悬浮液体的体积流量；目前被广泛应用于石油、化工、冶金、轻纺、造纸、环保、食品等工业部门及市政管理，水利建设、河流疏浚等领域的流量计量。



Product Features | 产品特点

- 安装快速，操作简便；
- 管道无压损，信号转换极快；
- 抗干扰能力强，测量可靠，精度高；
- 具备自检和自诊断功能；
- 双向测量系统，可进行双向测量；
- 适用于各种苛刻条件工况；



Technical Parameter | 技术参数

| 型号 | PSTAB500 |
|------|-------------------------------|
| 测量流速 | 0.1 ~ 15m/s |
| 口径范围 | DN10~DN2200 |
| 精度 | ≤ 0.3% |
| 重复性 | ± 0.1% |
| 显示 | LCD 液晶显示 |
| 电导率 | > 5us/cm |
| 电极材质 | 316L、HB、HC、TA、TI、铂依、TC、NI |
| 衬里材质 | PTFE、F46、氯丁橡胶、聚氨脂橡胶 |
| 介质温度 | -30~250℃ |
| 环境温度 | -30~65℃ |
| 安装方式 | 一体式、分体式 |
| 输出信号 | 4~20mA, 频率 / 脉冲输出, 无源触点输出 |
| 通讯协议 | MODBUS(标配), HART、GPRS(选配) |
| 电源 | 85~260VAC 或 11~40VDC |
| 空管置零 | 有 |

选型指南: PSTAB500 —



通径
mm



结构
O—一体型
S—分体型



衬里
R—氯丁橡胶
F—F4、F46
P—聚氨酯
C—陶瓷
P—Pt(铂)



电极
1—316L
2—TA
3—TI
4—HB
5—HC
6—铂依
7—TC



外壳材质
A—不锈钢
B—碳钢



防护等级
L—IP65
M—IP67
H—IP68



电源
1—85~260V
2—11~40VDC
3—锂电池



信号
A—电流脉冲
H—HART
R—RS485
G—GPRS

英国 GreenPrima(戈普) 是致力于研发、设计和制造水环境监测仪表及实验室前处理设备的专业厂家，产品分别产于英国、美国、德国、意大利、墨西哥、台湾和中国。专业为客户提供在线水质测量解决方案和实验室前处理设备解决方案，亦可为客户提供量身定制的解决方案。其产品已销往全球多个国家和地区，主要客户类型包括科研院所、医疗机构、食品制药以及环境与工业过程控制装备制造商等。

GREENPRIMA is specialized in the design and manufacture of water environment monitoring instruments and laboratory-scale pretreatment equipment, with factories located in England, the United States, Germany, Italy, Mexico, Taiwan and China. As a specialist provider of online water quality measurement and laboratory-scale pretreatment solutions, GREENPRIMA also creates customized solutions for customers. Our products have been sold to scientific research institutes, medical institutions, food and pharmaceutical factories and manufacturers of environmental and industrial process control equipment, among others, in various countries and regions globally.



Water MEASURING SOLUTIONS

水测量解决方案

GREENPRIMA INSTRUMENTS(UK)LTD
FIFTH FLOOR, 3 GOWER STEET, LONDON, UK
TEL: +44 2034 681833
E-Mail: info@greenprimainst.com

www.greenprimainst.com
中国售后服务热线: 400 920 2089

代理商