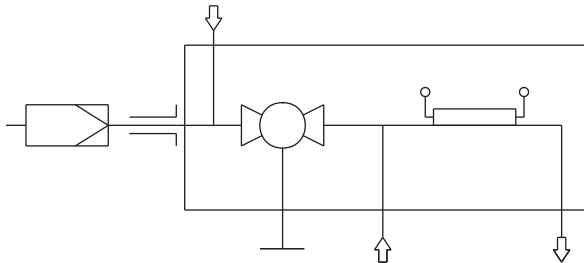



取样探头 GAS 222.31 Atex

流程图



说明:

- 加热取样探头带截至阀，直插过滤器和天气保护罩
- 有效的绝缘层和保护罩
- 自动调节热源到 90 °C
- 适用粉尘浓度到 200 g/m³
-  此探头适用于 Zone 1, 21的应用，适宜 Zone 0, 20 内的采样 (潜在易爆环境下的应用)*。

技术参数:

- 材料 1.4571, 球阀 1.4408
- 密封 PTFE/石墨/1.4404
- 最大工作压力 6 bar
- 最大流量 1000 l/h
- 最高介质入口温度 135 °C
- 电源电压 230 V, 50/60 Hz
或者 115 V, 50/60 Hz
- 自动调节温度 +90 °C
- 外接功能保护开关 Typ C:
230 V, 3 A 50/60 Hz
115 V, 4 A 50/60 Hz
- 环境温度 -20 到 +50 °C
- 直插过滤器
- 基本件 Ex 标志*:
1GD / 2GD T4 T130 °C

订购基本单元信息:

- GAS 222.31 Atex 230 V 部件号 4622231X2
- GAS 222.31 Atex 115 V 部件号 4622231X1



选项:

为了使基本单元更具操作性，应选用下列选项。见 "取样探头附件技术参数表" DC461099.

- 各种探管
- 非加热扩展件
- 过滤器
- 校正气口
- ANSI 法兰 3"
- 气动制动器
- 反吹
- 反吹控制单元安装在防爆环境外

* 在选择探头配件时请注意铭牌上的说明，附件使用范围的限制将导致整个探头应用范围的变化 (参看参数表和使用说明书)。

总说明请参见 "气体取样探头 GAS 222" 参数表 DC461000.

