

PSTAB500

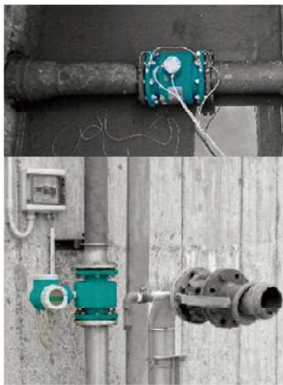
电磁流量计

PSTAB500 系列一体 / 分体式电磁流量计除可测量一般导电液体的体积流量外，还可用于测量强酸强碱等强腐蚀液体和泥浆、矿浆、纸浆等均匀的液固两相悬浮液体的体积流量；目前被广泛应用于石油、化工、冶金、轻纺、造纸、环保、食品等工业部门及市政管理，水利建设、河流疏浚等领域的流量计量。



Product Features | 产品特点

- 安装快速，操作简便；
- 管道无压损，信号转换极快；
- 抗干扰能力强，测量可靠，精度高；
- 具备自检和自诊断功能；
- 双向测量系统，可进行双向测量；
- 适用于各种苛刻条件工况；



Technical Parameter | 技术参数

型号	PSTAB500
测量流速	0.1 ~ 15m/s
口径范围	DN10~DN2200
精度	≤ 0.3%
重复性	± 0.1%
显示	LCD 液晶显示
电导率	> 5us/cm
电极材质	316L、HB、HC、TA、TI、铂依、TC、NI
衬里材质	PTFE、F46、氯丁橡胶、聚氨脂橡胶
介质温度	-30~250℃
环境温度	-30~65℃
安装方式	一体式、分体式
输出信号	4~20mA, 频率 / 脉冲输出, 无源触点输出
通讯协议	MODBUS(标配), HART、GPRS(选配)
电源	85~260VAC 或 11~40VDC
空管置零	有

选型指南: PSTAB500 —



通径
mm



结构
O—一体型
S—分体型



衬里
R—氯丁橡胶
F—F4、F46
P—聚氨酯
C—陶瓷
P—Pt(铂)



电极
1—316L
2—TA
3—TI
4—HB
5—HC
6—铂依
7—TC



外壳材质
A—不锈钢
B—碳钢



防护等级
L—IP65
M—IP67
H—IP68



电源
1—85~260V
2—11~40VDC
3—锂电池



信号
A—电流脉冲
H—HART
R—RS485
G—GPRS