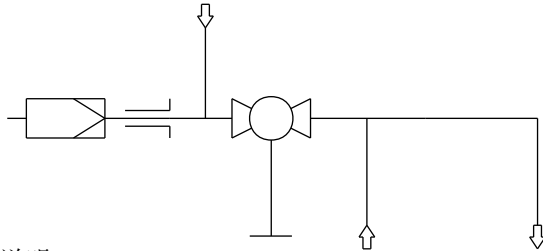


# 取样探头 GAS 222.30

## 流程图



## 说明:

- 非加热取样探头带截止阀和直插过滤器
- 适用粉尘浓度至  $200\text{g}/\text{m}^3$ , 样气不含冷凝物
- 适用于防爆环境, 无内部燃点

## 技术参数:

- 材料 1.4571, 球阀 1.4408
- 密封 PTFE/石墨/1.4404 见滤芯
- 最高操作温度  $200^\circ\text{C}$
- 最大工作压力 6 bar

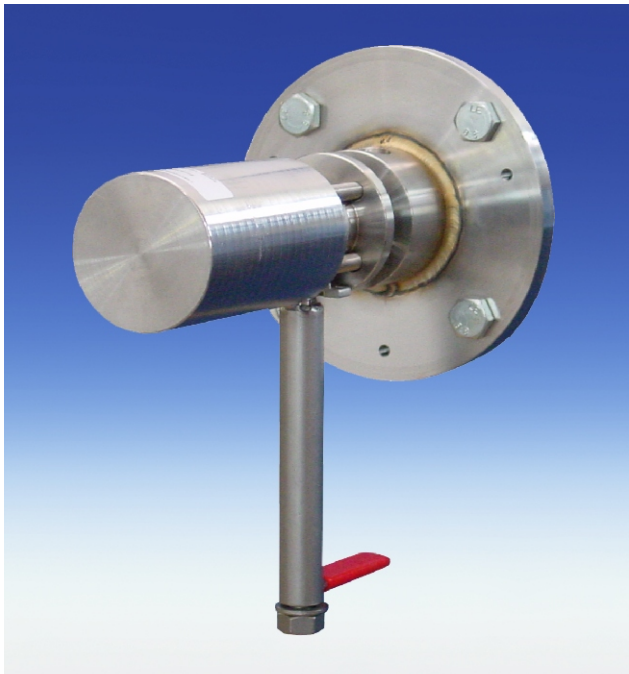
## 订购基本单元信息:

- GAS 222.30 部件号 4622230

## 选项:

为了使基本单元具可操作性, 应采用下列选项, 见 "取样探头附件技术参数表" DC 461099.

- 非加热扩展件
- 过滤器
- 校正气口
- ANSI 法兰 3"
- 气动制动器
- 反吹
- 反吹控制单元



总说明请参见"取样探头GAS 222" 参数表DC461000.

