



取样探头 GAS 222.20 Ex2

气体分析是众多应用领域中实现安全且有效的控制流程、环保和质量保证的关键。对分析结果的再现性和准确性具有决定性影响的是在提取气体分析中对样气的采样点的设计。

从样气的组成中可得到对探头的过滤能力、耐腐蚀性和功能性装备的个性化需求。

采样点仍经常位于很艰难或麻烦才能触及的设备之处，对运行成本的考虑也是选择的一个重要标准。颗粒过滤器的有效的反冲洗功能和低维护开销是大规模的GAS探头系列的标志。

具有Atex和IECEX认证的版本

带排气过滤器和天气保护罩的经加热的探头

通过90° 旋转手柄可方便拆卸排气过滤器

探针体和用于经加热的样气管线的螺纹连接区域是完全隔离的。

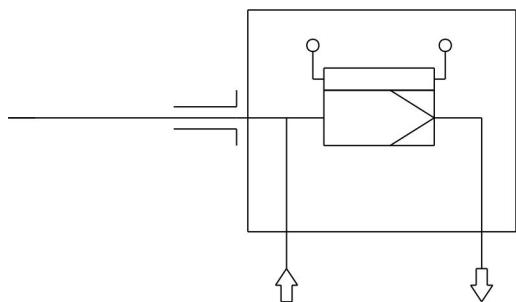
自调节加热至约130 ° C (T3)/70 ° C (T4)，带低温报警。

粉尘浓度高达2 g/m³

此探头适于在防爆区域使用



流程图



技术规格

气体取样探头技术规格

环境温度:	-20 至 +80 ° C
进气口最高温度:	+195 ° C (T3)/+130 ° C (T4)
自调节加热:	+130 ° C (T3)/+70 ° C (T4)
低温报警:	当 < 95 ° C (T3) 或 < 50 ° C (T4) 时, 触点切换; 依 EN 60079-11 标准的简单的电气设备; U _i 30 V, I _i = 100 mA; C _i /L _i ~ 0
电气规格:	230 V, 2.0 A, 50/60 Hz 115 V, 3.8 A, 50/60 Hz
最高工作压力:	6 bar
材质:	1.4571
接液部件:	密封件: 石墨/1.4404 见过滤器
标记:	ATEX: II 3G Ex ec ic mb ¹ IIC T3/T4 Gc IECEX: Ex ec ic mb ¹ IIC T3/T4 Gc

¹ 仅适用于带电磁阀的变体

订购提示

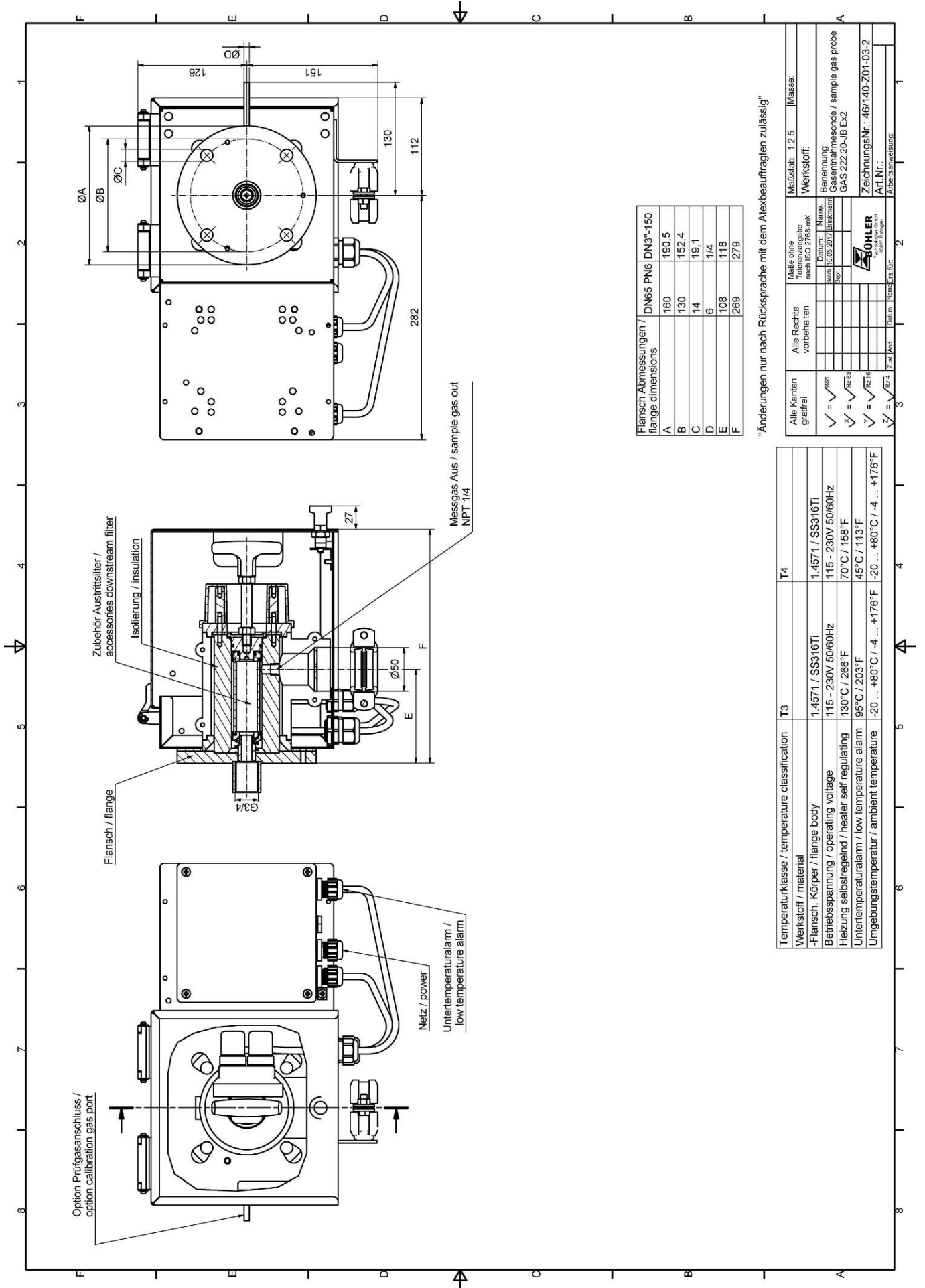
商品货号将设备配置编号。为此, 请使用以下型号代码:

4622220	X	0	X	X	X	X	3	X	X	0	9	0	0	0	产品特征
															接线盒
		0													否
		1													是
															法兰
			0	1											DN65 PN6法兰
			0	2											DN3 “-150法兰
															外部和内部易爆危险区域
				2	9										易爆区域2 外部, 内部无
				2	2										易爆区域2 外部和内部
															温度等级
						3									T3
						4									T4
															低温报警
										1					常闭触点
										2					常开触点
															校准气体接头
											0				否
											1				6 mm
											2				6 mm 带反冲洗阀
											3				1/4 “
											4				1/4 “ 带反冲洗阀

选件

基本设备发挥功能的前提是加入取决于应用的附件。欲了解详情, 请参阅数据页461099。

欲了解一般性说明, 请参阅数据页461000 “气体取样探头GAS 222”。



Flansch Abmessungen / flange dimensions	DN65 PN6	DN3"-150
A	160	190,5
B	130	152,4
C	14	19,1
D	6	1/4
E	108	118
F	269	279

Änderungen nur nach Rücksprache mit dem ATEXbeauftragten zulässig

Temperaturklasse / temperature classification	T3	T4
Werkstoff / material	1.4571 / SS316Ti	1.4571 / SS316Ti
-Flansch, Körper / flange body	115 - 230V 50/60Hz	115 - 230V 50/60Hz
Betriebsspannung / operating voltage	130°C / 266°F	70°C / 158°F
Heizung selbstregulierend / heater self regulating	95°C / 203°F	45°C / 113°F
Untertemperaturalarm / low temperature alarm	-20 ... +80°C / -4 ... +176°F	-20 ... +80°C / -4 ... +176°F
Umgebungstemperatur / ambient temperature		

Alle Rechte vorbehalten	Alle ohne Toleranz nach ISO 2768 mK	Maßstab: 1:2.5	Messe:
Alle Kanten gratfrei	Werkstoff:		
✓ = ✓ ^{min}	Name:		
✓ = ✓ ^{max}	Datum:		
✓ = ✓ ^{RE 63}	Bezeichnung:	Gasentnahmesonde / sample gas probe	
✓ = ✓ ^{RE 16}	Zeichnungs-Nr.:	46140-Z01-03-2	
✓ = ✓ ^{RE 18}	Art.Nr.:		
✓ = ✓ ^{RE 4}	Arbeitsweise:		
	Zust. Fach:	Datum:	2
	Name:		