



ChemiDoc™ MP 全能型成像系统

功能兼备的多色荧光及化学发光成像系统

BIO-RAD



功能兼备的 成像系统

- 互不干扰的荧光及化学发光成像
- 高灵敏度的 StarBright™ 荧光标记二抗
- 独特的免染 (Stain-Free) 技术
- 总蛋白归一化定量
- 功能强大、操作直观的触屏软件

MORE THAN TRADITIONAL WESTERN BLOTTING

一款仪器，多项功能

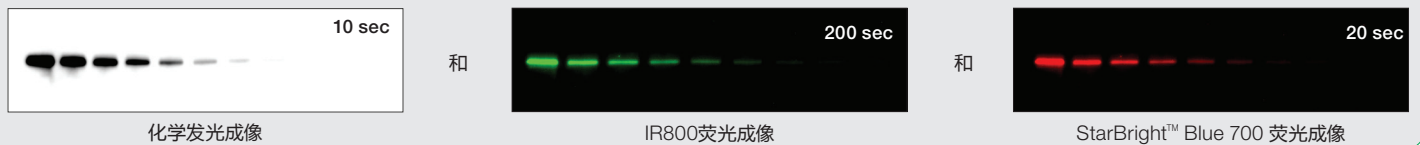
传统成像系统通常不能同时兼顾化学发光和荧光成像两项功能。

通常的成像系统结果



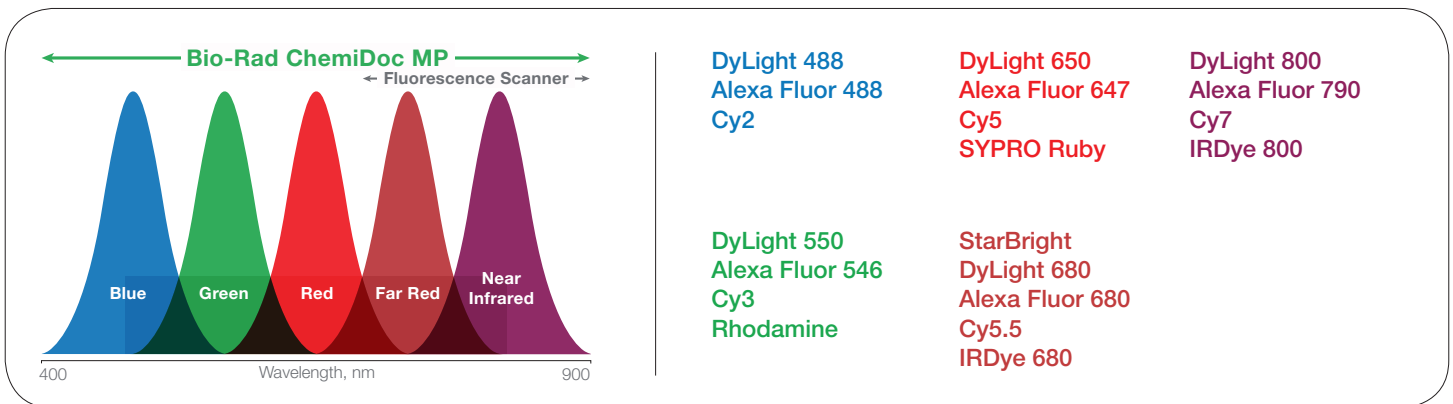
ChemiDoc MP 成像系统

当灵敏如压片的化学发光成像与超灵敏的荧光成像在数字化系统上集成后，您可以期待的 Western Blot 成像结果是：



染料选择更加灵活

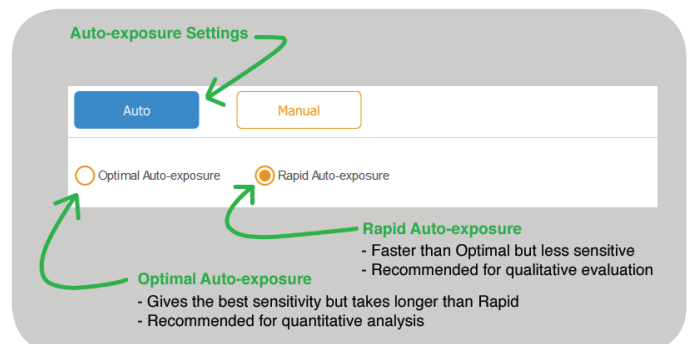
系统支持多种荧光标记抗体检测，可在一张印迹膜上同时检测多达三个蛋白。



超越您对软件的传统定义

Image Lab™ Touch 软件：

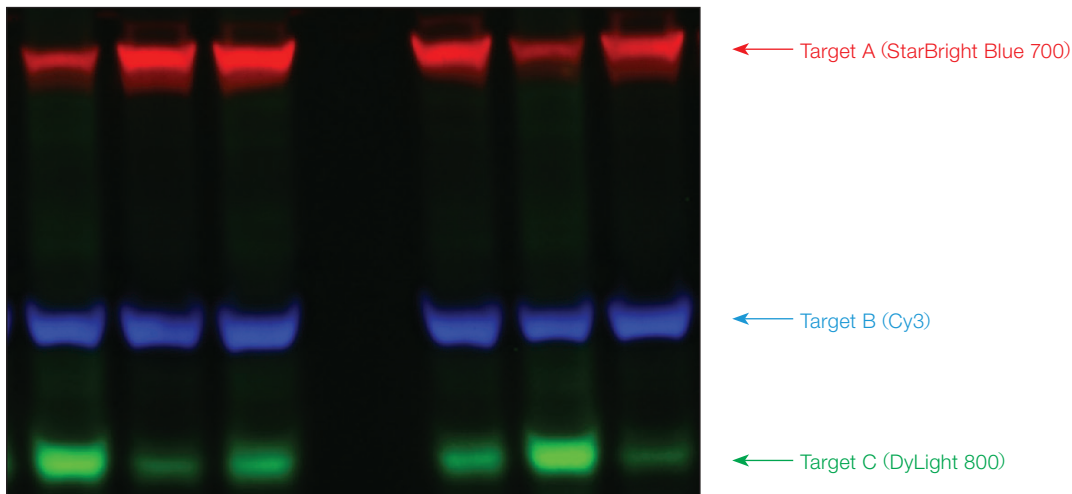
- 在您点击操作时，给您相应引导
- 自动匹配光源和滤光片组合
- 自动优化曝光时间



A BETTER WAY TO WESTERN BLOT

一张印迹膜，三个结果

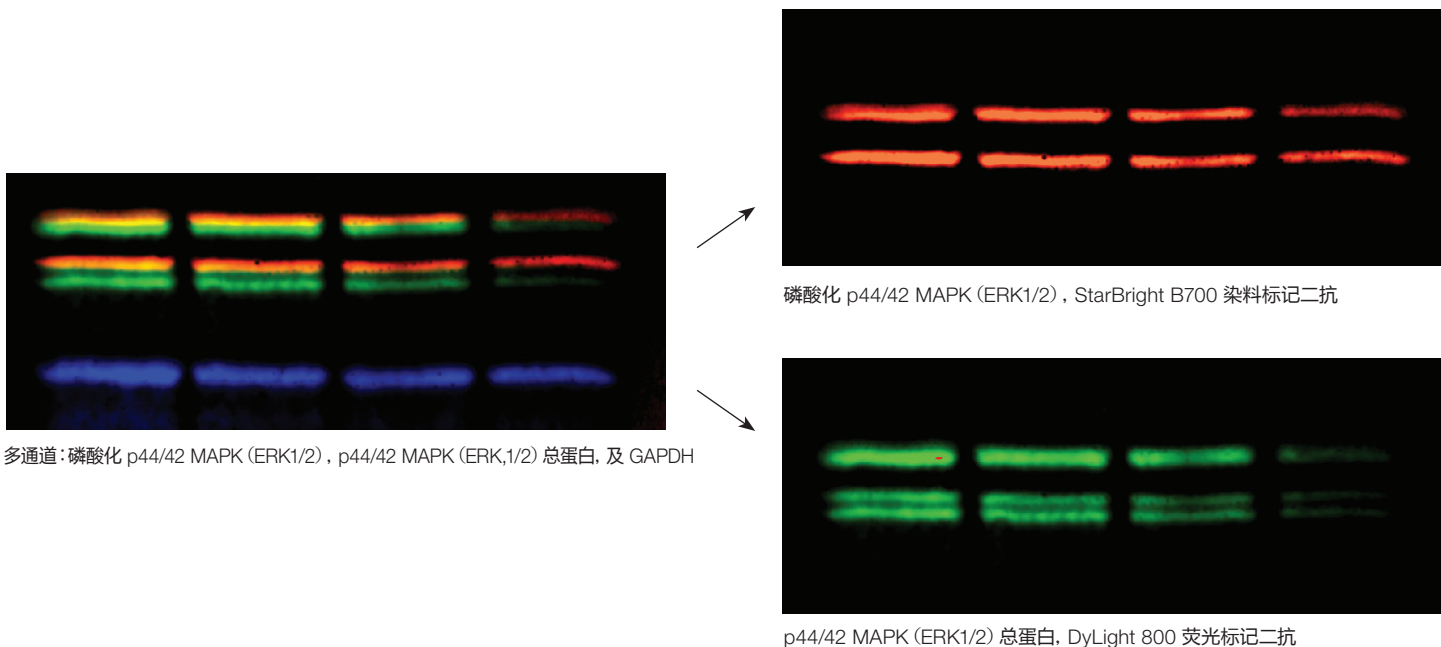
通常在一张印迹膜上检测多个蛋白需要做 strip/reprobe 或者裁膜。但是 strip/reprobe 会丢失蛋白或导致结果的偏差；裁膜的方法也会在文章发表时被挑战。ChemiDoc MP 系统现在可以让您在同一张印迹膜上显示三个蛋白的结果。



三重免疫检测 3 个目的蛋白。数据由弗吉尼亚理工大学 Dr. James Smyth 提供。

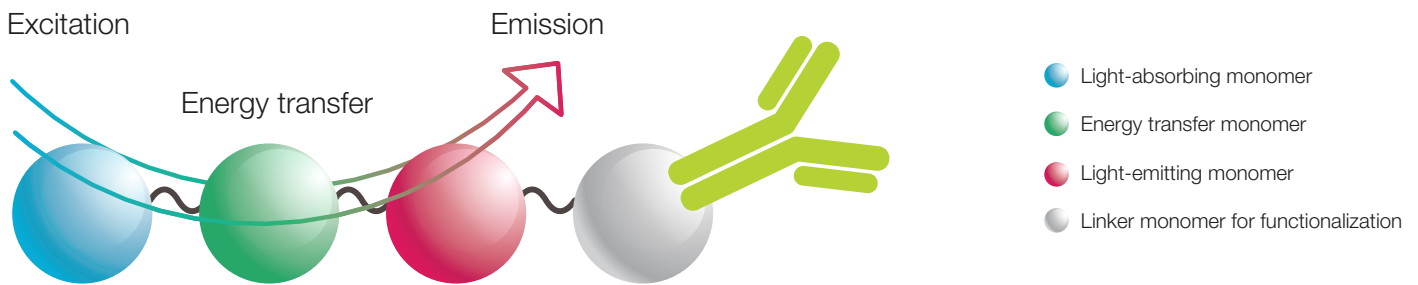
定量蛋白微小的翻译后修饰

使用传统化学发光区分蛋白磷酸化是有挑战的，因为磷酸化导致的分子量变化非常微小。使用多色荧光检测，重叠的蛋白信号，例如磷酸化及非磷酸化蛋白，就可以被区分和定量。



StarBright 荧光标记 —— 高灵敏度荧光检测的新标准

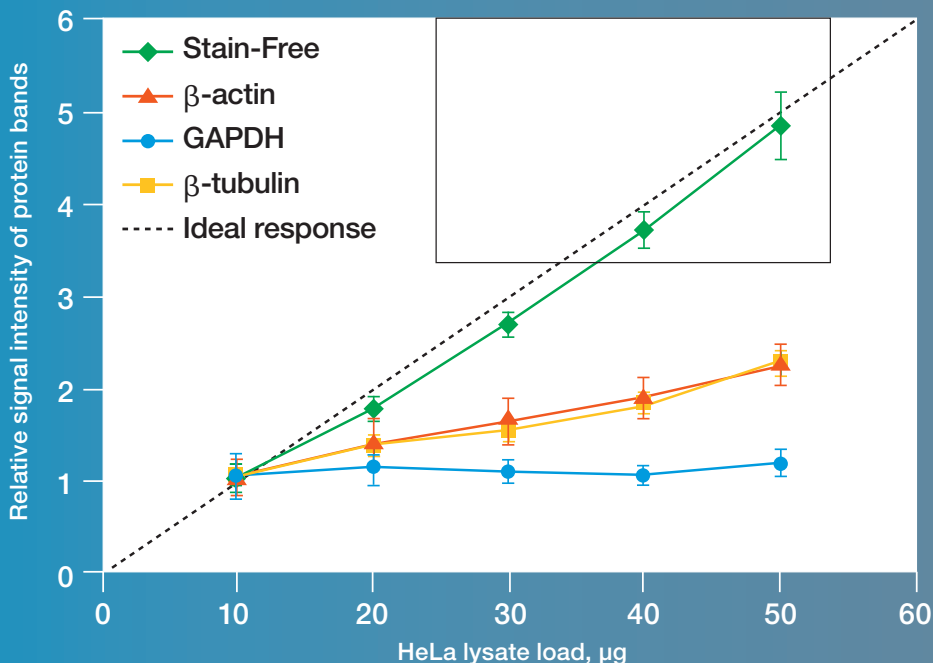
StarBright 荧光标记染料是 Bio-Rad 为多重 Western Blot 检测新开发的超高灵敏度染料。StarBright 染料是一种含有大量光吸收/发射配对分子的高聚物。这种结构在激发光吸收和荧光发射中具有很高的效率，该机制令 StarBright 具备较传统染料更高的灵敏度。



更好的 Western Blot 蛋白表达定量归一化方法

使用看家蛋白（HKPs）进行蛋白归一化定量需要额外的时间、实验及样品来验证其表达是否恒定及具备线性。使用 ChemiDoc MP 系统及免染（Stain-Free）总蛋白定量归一化技术，则可以获得极宽的动态范围。令您获得更加准确的定量结果同时不需要过多额外的优化实验。

免染总蛋白与看家蛋白（HKPs）的线性比较



使用HeLa细胞裂解液作为样品，每个泳道的上样量为10-50 µg 总蛋白。三种看家蛋白（β-Actin, GAPDH, β-tubulin）在该上样量范围内的信号线性度很差，远远偏离了理想线性，用其作为归一化内参，容易导致目的蛋白定量产生较大的误差。免染总蛋白的信号则更为贴近理想线性，其动态范围比传统看家蛋白更宽。

POWERFUL SOFTWARE THAT IS EASY TO USE

快速上手

选择您需要的应用，剩下的交给 Image Lab Touch 软件来完成：



- 自动根据荧光基团选择激发光源和滤光片
- 自动聚焦及曝光设置
- 快速帮助选项，解决常规问题

高级安全选项及合规特征

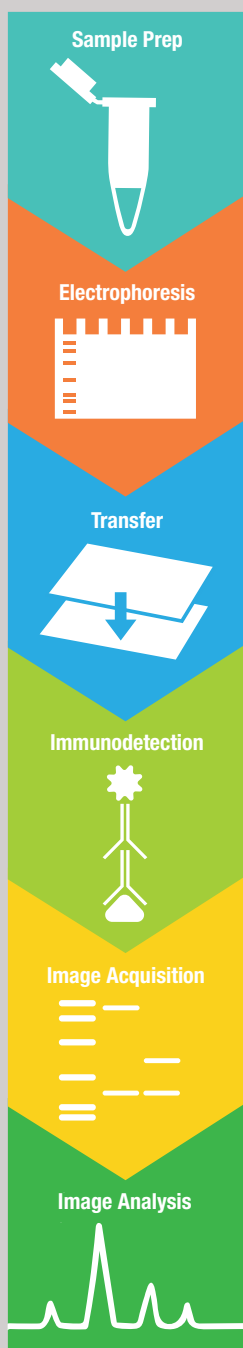
Image Lab Touch 软件可以支持单用户及多用户进行以下设置：



- 多用户创建和管理
- 密码保护选项
- 高级管理员功能
- 符合 FDA CFR 21 part 11 要求的高级数据分析及注释



不仅仅是成像系统，我们还提供 Western Blot 的全流程支持



样品制备：

SureBeads™ Protein A/G 偶联的磁珠
简单、快速、高性价比的免疫沉淀磁珠系统。

电泳：

Stain-Free 免染胶
快速蛋白分离，无需额外染色步骤。

转印：

Trans-Blot® Turbo™ 转印系统
最快3分钟就可以完成转印。

免疫检测：

Western Blot 专用 PrecisionAb™ 抗体
高灵敏、高特异性、高重复性 —— 值得信赖的抗体。

图像获取：

ChemiDoc MP 成像系统
同时优异的化学发光和多重荧光检测。

图像分析：

Image Lab 软件家族
易用、自动、功能强大。

请访问 bio-rad.com/web/gowestern 了解我们的完整流程。

性能指标

全自动功能

智能托盘技术	ChemiDoc MP 成像系统能自动识别特定应用的托盘, 并根据应用调节成像参数及软件设置
自动聚焦	预校准的镜头能清晰聚焦任何缩放设置或任何高度的样品
自动曝光	两种预设的自动曝光模式 (快速或优化曝光)
图像平场校正	动态, 在每次运行前都进行动态的预校正和优化

硬件参数

触摸屏功能	多点触控 12.1"显示屏
最大成像面积 (W x H)	21 x 16.8 cm
检测器	超冷 CCD (Peltier 温度 -25°C), 610 万像素
动态范围	>4 OD
光源	透射紫外, 302 nm 侧白光 透射白光 (需白光样品盘) 透射蓝光, 450-490 nm (需蓝光样品盘) 侧蓝光, 460-490 nm 激发 侧绿光, 520-545 nm 激发 侧红光, 625-650 nm 激发 侧远红光, 650-675 nm 激发 侧近红外, 755-777 nm 激发
滤光片	590/110 nm 标准滤光片, 用于蛋白及 DNA 凝胶成像 化学发光滤光片 518-546 nm 滤光片, 用于蓝光激发染料检测 577-613 nm 滤光片, 用于绿光激发染料检测 675-725 nm 滤光片, 用于红光激发染料检测 700-730 nm 滤光片, 用于远红光激发染料检测 813-860 nm 滤光片, 用于近红外激发染料检测
数据输出	16-bit 或 8-bit: SCN, TIFF, JPEG 图像文件
系统净重	35 kg (78 lbs)
系统体积 (L x W x H)	61 x 51 x 53 cm
操作电压	100-250 V
操作温度	10-28°C
操作湿度	10-85% 相对湿度 (无冷凝水)

ChemiDoc 系统可通过增加升级组件, 升级为 ChemiDoc MP 系统。

更多信息, 请访问 bio-rad.com/ChemiDocMP

伯乐生命医学产品 (上海) 有限公司

上海分公司:
地址: 上海市浦东东方路 18 号
保利广场 E 栋 3 楼
电话: 021-6169 8500
传真: 021-6169 8599
邮编: 200120

北京分公司:
地址: 北京朝阳区曙光西里 5 号
A 栋凤凰置地广场 22 楼
电话: 010-5939 0088
传真: 010-5939 0160
邮编: 100028

订货信息

Catalog #	Description
12003153	ChemiDoc Imaging System , includes internal computer, 12" touchscreen display, camera, Image Lab Touch Software, optional upgrade path to ChemiDoc MP for fluorescence detection
12003154	ChemiDoc MP Imaging System , includes internal computer, 12" touch-screen display, camera, Image Lab Touch Software, Image Lab Desktop Software, Blot/UV/Stain-Free Sample Tray
12003263	Upgrade Kit , ChemiDoc to ChemiDoc MP Upgrade Kit, includes all illumination and filters for RBG and near-IR/IR fluorescence imaging Software
Accessories	
12003026	White Sample Tray for ChemiDoc MP/ChemiDoc Imaging Systems , for gels stained with Coomassie Blue, copper, silver, or zinc stains
12003027	Blue Sample Tray for ChemiDoc MP/ChemiDoc Imaging Systems , for gels stained with GelGreen or any SYBR® stains
12003028	Blot/UV/Stain-Free Sample Tray for ChemiDoc MP/ChemiDoc Imaging Systems , for chemiluminescent and fluorescent blots, stain-free gels/blots, and gels stained with ethidium bromide, SYPRO Ruby, Oriole™, and SYBR® Stains
1708377	Holder for ChemiDoc MP/ChemiDoc Sample Trays and UV Shield
12003914	UV Safety Shield for ChemiDoc MP/ChemiDoc Imaging Systems
12003915	Gel Alignment Templates for ChemiDoc MP/ChemiDoc Imaging Systems
1708089	Mitsubishi Thermal Printer
1707581	Mitsubishi Thermal Printer Paper , 4 rolls
12005137	IQ/OQ Kit for ChemiDoc MP/ChemiDoc Imaging Systems , for installation qualification/operational qualification
1709690	Image Lab Software , stand-alone version, PC or Mac, for viewing images and 1-D analysis

SYPRO, SYBR, and Alexa Fluor are trademarks of Life Technologies Corporation. DyLight is a trademark of Pierce Biotechnology, Inc. IRDye is a trademark of Li-COR, Inc. Cy is a trademark of GE Healthcare. Mitsubishi is a trademark of Mitsubishi Companies Gel Green is a trademark of Biotium, Inc.

Bio-Rad Laboratories, Inc. is licensed by Life Technologies Corporation to sell SYPRO products for research use only under U.S. Patent Number 5,616,502.

Precision Plus Protein Standards are sold under license from Life Technologies Corporation, Carlsbad, CA for use only by the buyer of the product. The buyer is not authorized to sell or resell this product or its components.

SYBR is a trademark of Life Technologies Corporation. Bio-Rad Laboratories, Inc. is licensed by Life Technologies Corporation to sell reagents containing SYBR Green I for use in real-time PCR, for research purposes only.

更多信息, 欢迎扫描二维码
关注“伯乐生命科学”微信公众号



本彩页所有数据资料来源于 Bio-Rad 官方网站。
本彩页产品仅用于科研用途, 不用于临床诊断。

伯乐公司中国呼叫中心: 800-820-5567, 400-820-3630 欢迎访问: www.bio-rad.com

BIO-RAD

**Bio-Rad
Laboratories, Inc.**

Life Science
Group

Web site bio-rad.com USA 1 800 424 6723 Australia 61 2 9914 2800 Austria 43 1 877 89 01 177 Belgium 32 (0)3 710 53 00 Brazil 55 11 3065 7550 Canada 1 905 364 3435 China 86 21 6169 8500 Czech Republic 420 241 430 532 Denmark 45 44 52 10 00 Finland 358 09 804 22 00 France 33 01 47 95 69 65 Germany 49 89 31 884 0 Hong Kong 852 2789 3300 Hungary 36 1 459 6100 India 91 124 4029300 Israel 972 03 963 6050 Italy 39 02 216091 Japan 81 3 6361 7000 Korea 82 2 3473 4460 Mexico 52 555 488 7670 The Netherlands 31 (0)318 540 666 New Zealand 64 9 415 2280 Norway 47 23 38 41 30 Poland 48 22 331 99 99 Portugal 351 21 472 7700 Russia 7 495 721 14 04 Singapore 65 6415 3188 South Africa 27 (0) 861 246 723 Spain 34 91 590 5200 Sweden 46 08 555 12700 Switzerland 41 026 674 55 05 Taiwan 886 2 2578 7189 Thailand 66 2 651 8311 United Arab Emirates 971 4 8187300 United Kingdom 44 020 8328 2000

