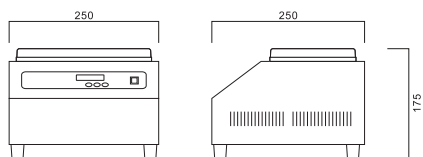


Best-seller!



加热制冷恒温器 (干浴器)

- wiggins 加热制冷恒温器 (干浴器)，可用于培养实验或样品处理，如生物培养，样品恒温处理，溶剂提取，样品浓缩，样品消解等实验。
- 恒温器 (干浴器) 可提供快速加热制冷功能，形成稳定均一的温度环境，选配各种恒温模块可用于测试样品管，离心管，微型管等器皿。



特点

透明盖设计

可以保温加热稳定，并且方便观察样品

温度控制

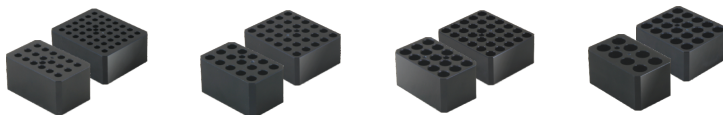
微处理器控制，WB-305C 温度范围 -4-80°C

可更换的模块

可以更换不同模块配套不同尺寸的试管

技术参数

型号	WB-305C	WB-305T	
显示		LED 显示	
操作面板		触摸按键	
温度	范围	-4-60°C	室温 +5-120°C
	精度		± 0.5°C
	原理	半导体	加热控制
模块材料		PID 控制	氧化铝
	控制		
模块数	小型模块 x 2ea		小型模块 x 4ea
	大型模块 x 1ea		大型模块 x 2ea
外部尺寸 (WxDxH)	250x250x175mm		
重量	5kg		
电源	220V, 50/60Hz, 100W		220V, 50/60Hz, 125W
订货号	179411		179421



模块附件

型号	描述
305TB-BLS05	恒温模块 (小型): 55x90x45H(mm) 0.5ml microtube x 18 holes, dia 8mm
305TB-BLS15	恒温模块 (小型): 55x90x45H(mm) 1.5ml microtube x 15 holes, dia 11mm
305TB-BLS100	恒温模块 (小型): 55x90x45H(mm) 10ml tube x 8 holes, dia 13mm
305TB-BLS150	恒温模块 (小型): 55x90x45H(mm) 15ml tube x 8 holes, dia 16mm
305TB-BL05	恒温模块 (大型): 110x90x45H(mm) 0.5ml microtube x 42 holes, dia 8mm
305TB-BL15	恒温模块 (大型): 110x90x45H(mm) 1.5ml microtube x 30 holes, dia 11mm
305TB-BL100	恒温模块 (大型): 110x90x45H(mm) 10ml tube x 20 holes, dia 13mm
305TB-BL150	恒温模块 (大型): 110x90x45H(mm) 15ml tube x 20 holes, dia 16mm
305TB-BL500	恒温模块 (大型): 110x90x45H(mm) 50ml tube x 8 holes, dia 29mm