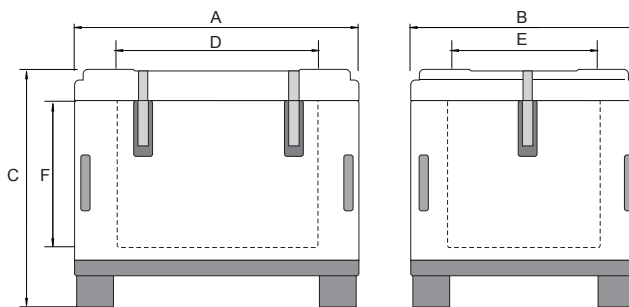


## 大型保温储运箱

- 特别适合储存转移温度敏感样品，如干冰，食物，生物样品等，可以用于储存和运输低温样品。
- 符合欧洲 IN-IR-RRC 执行标准
- 结构坚固，有 60-90mm 厚的聚氨酯泡沫隔热层，超轻材质设计。
- 包含带弹簧扣盖子，容易搬运把手，泄压阀
- 可选附件：带滚轮底盘

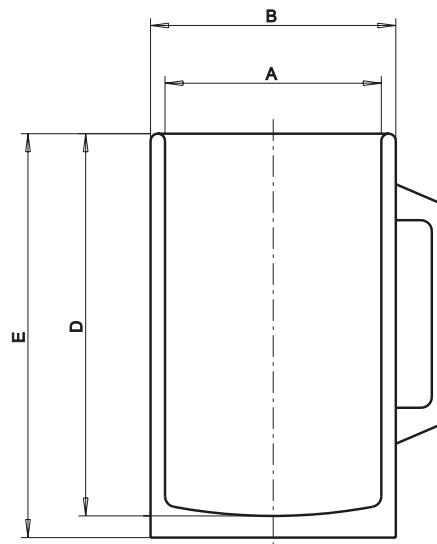


### 技术参数

订货号	型号	内容 L	A mm	B mm	C mm	D mm	E mm	F mm	材质	重量 kg	CO <sub>2</sub> 蒸发率 kg/d	带滚轮 底盘
12620	COB55	53	600	500	580	415	315	410	PE	16	4.5	12626
12614-130	COB130	138	800	600	715	630	420	520	PE	31	7.5	12618-130
12615-160	COB160	150	800	640	1050	580	370	700	PE	60	8.5	12619-160
12623	COB420	420	1200	800	1050	1000	600	700	PE	95	18	12629

## 不锈钢杜瓦瓶

- 适合储存运输液氮，干冰等低温样品，有配套的盖子防止蒸发。
- 专利结构设计，绝热性能好，坚固不易碎，带手提易于搬运。
- GSS 系列带手柄和提手（除了 GSS 500）
- DSS 系列带提手（除了 GSS 500）
- 防蒸发隔热盖为选配件



### 技术参数

订货号	型号	内容积 mL	A mm	B mm	D mm	E mm	重量 Kg	液氮储存期 hr	液氮蒸发率 L/d	防蒸发 隔热盖
2304 / 2100	GSS500 / DSS500	500	65	87	180	203	0.6	12	1.0	2680
2300 / 2101	GSS1000 / DSS1000	1000	85	107	206	231	0.9	21	0.9	2681
2301 / 2102	GSS1000W / DSS1000W	1000	100	122	157	177	0.7	15	1.6	2682
2303 / 2103	GSS2000 / DSS2000	2000	100	122	285	312	1.3	42	1.1	2682
2302 / 2104	GSS3000 / DSS3000	3000	185	200	160	190	1.5	22	3.1	2683
2305 / 2105	GSS6000 / DSS6000	6000	185	200	270	300	2.2	49	2.9	2683