



KRC 系列化学防爆冰箱

实验室药品安全存储设备, 适用于在低温环境下存储各种易燃, 易爆及易挥发试剂

- 提供低温环境降低样品活性, 减少蒸发
- 箱体内部采用特殊材料, 确保不产生静电
- 存储腔内没有任何电路, 不会产生电火花, 安全防爆
- 外置式自保护控制线路, 允许客户远距离操作此设备, 控制线缆根据控制距离选配
- 压缩机过载保护功能, 防止压缩机过热
- 安全维护测试功能, 客户可使用该功能测试本设备安全报警功能是否正常
- 数字化 LED 温度设定及显示
- 标配控制器磁贴, 支架及冷凝水收集盘
- 冰箱开门方向可随使用习惯或实验室空间安排左右切换
- 冰箱门锁, 方便样品的安全管理, 防止未授权人员开启冰箱
- 可选配专用的紧凑防爆型瓶口分液器, 进行试剂储存和快速分液操作
- 可选配专用的紧凑防爆型冰箱专用型温度计或数显温度表, 解决冰箱内样品温度精准测量和长期监控的需求



化学防爆冰箱专用紧凑防爆型瓶口分液器



冰箱专用数显温度表



冰箱专用玻璃温度计

完备的安全报警功能



有以下故障时, 设备将自动断电, 同时指示灯发光报警

1. 压缩机过热
2. 安全温度传感器短路或断路
3. 工作温度传感器短路或断路
4. 设定温度和实际温度温差超过一定阈值
5. 电源电压故障
6. 点击安全维护测试按键

技术信息

订货号	型号	温度范围 °C	稳定性 °C	分辨率 °C	报警	容量 L	内部尺寸 WxLxH cm	外部尺寸 WxLxH cm	重量 Kg
8800705	KRC50	-2~+12	±1	0.1	光报警	单温区 50L	42x31x39	53*63*54	23
8800710	KRC100	-2~+12	±1	0.1	光报警	上温区 50L, 下温区 50L	上温区 42*31*39, 下温区 42*31*39	53*63*136	56
8800718	KRC180	-2~+12	±1	0.1	光报警	单温区 180L	52*40*70	60*64*86	35
8800724	KRC240	-2~+12	±1	0.1	光报警	上温区 50L, 下温区 180L	上温区 42*31*39 下温区 52*40*70	60*64*170	70
8800736	KRC360	-2~+12	±1	0.1	光报警	上温区 180L, 下温区 180L	上温区 52*40*70, 下温区 52*40*70	60*64*200	85

* 其他体积冰箱可更具客户需求定制

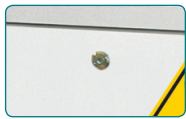
KRC 系列化学防爆冰箱

实验室药品安全存储设备, 适用于在低温环境下存储各种易燃, 易爆及易挥发试剂

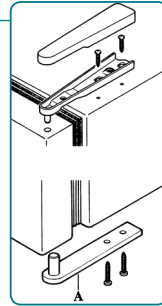


大型安全警示图标, 随时提醒实验室操作安全

外置式自保护控制线路, 可延长



箱门锁, 保证严格的实验室管理



开门方向可随使用习惯或空间安排左右切换

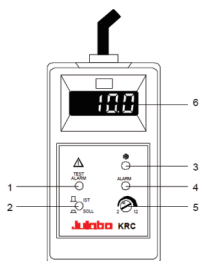


标配多层隔架, 方便放置各种容器



存储腔内没有任何电路, 不会产生电火花, 安全防爆

外置式冰箱控制器



- | | |
|----------------|-------------|
| 1、安全维护测试按键 | 4、LED 报警指示灯 |
| 2、设定及实际温度显示切换键 | 5、温度设置旋钮 |
| 3、LED 制冷指示灯 | 6、LED 温度显示屏 |



冰箱后部设计有防撞保护格栅, 防止可能的撞击, 磨削等造成冰箱散热管路泄露

化学防爆冰箱专用紧凑防爆型瓶口分液器

- 替代普通移液管，适合于快速分取准确体积的液体样品，实验室应用广泛
- 分液单元和阀门都设计于试剂瓶中，精致紧凑，适合放置于化学防爆冰箱内储存试剂
- 分液体积调节柱可完全收回，特别节省空间高度
- 所有液接材料均为惰性材料，不含任何金属材料，操作时不产生静电，防爆防腐蚀
- 平滑的移液操作，防止喷溅
- 移液体积可锁定
- 可整体进行高压灭菌
- 安全模式符合德国 TÜV 标准
- 执行 EN ISO 8655 标准，每套均有自己的质量认证证书
- 分液不可信度，最大体积时好于 0.1%，中等体积时好于 0.35%，最小体积时好于 0.5%



还想了解更多高品质液体操作设备？请联系我们
电话：400-809-2068



节省空间 ①②③

- 分液体积调节柱可完全收回，特别节省空间高度，更方便于保存于冰箱
- 分液单元和阀门都设计于试剂瓶中，精致紧凑

玻璃瓶 ④

琥珀色玻璃可提供避光保护

Acurex™ 501 紧凑型瓶口配液器 (棕色玻璃)			
订货号	可调范围	调节精度	储液瓶体积
501.02025	0.2-2 mL	0.1 mL	250
501.021	0.2-2 mL	0.1 mL	1000
501.022	0.2-2 mL	0.1 mL	2000
501.0505	0.4-5 mL	0.2 mL	500
501.051	0.4-5 mL	0.2 mL	1000
501.052	0.4-5 mL	0.2 mL	2000
501.101	1-10 mL	0.2 mL	1000
501.102	1-10 mL	0.2 mL	2000
501.302	1-30 mL	1.0 mL	2000

分液误差，最大体积时低于 0.1%，中等体积时低于 0.35%，最小体积时低于 0.5%

分液延伸管 ⑤

可选配 60 cm PTF 材质的分注管，增加分液距离，提高舒适性和灵活性。适用于 1L 和 2L 的储液瓶

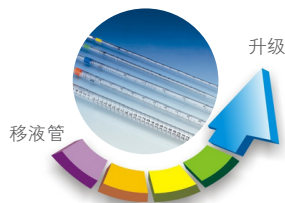
收回调节柱后可轻松放置到冰箱托架上，节省空间



调整体
积调节柱至需
要的体积，按下
即可准确
分液

各部分材质说明

阀门：硼硅玻璃及合成红宝石构成
移液管：中性玻璃
活塞：PTFE 镀膜玻璃
容器：琥珀玻璃



4 种型号, 4 种分液体积
0.2-2mL
0.4-5mL
1-10mL
1-30mL



冰箱专用温度计

专门为化学防爆冰箱，超低温冰箱，血库冰箱等箱体设计，用于准确的测试箱体内容器中物料的实际温度

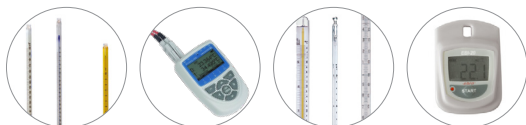
应用领域	订货号	型号	测量范围 (°C)	最小分度 (°C)	精度 (°C)	长度 (mm)	温度计内充物	瓶体溶剂级材质	恒温缓冲瓶内充物
有机液体温度计									
超低温冰箱		ULF-010S	-90 to +20	1.0	± 2	180	red	60 ml, PETG	Sand
低温冰箱	70 101 11	F-100-01S	25 to -5	0.1	± 0,2	235	blue	60 ml, PETG	Ethylene glycol mixture
	70 001 12	F-010-1S	-30 to 0	0.5	± 1	130	red	30 ml, PETG	Ethylene glycol mixture
冰箱	70 101 12	R-200-01S	-2 to +10	0.1	± 0,2	230	blue	60 ml, PETG	Ethylene glycol mixture
	70 001 14	R-020-1S	-5 to +15	0.5	± 1	130	rot	30 ml, PETG	Ethylenglykol-Gemisch
血库冰箱	70 001 13	BB-100S	-5 to +20	0.5	± 1	150	red	250 ml, PETG	Ethylene glycol mixture
		BB-210-01S	-2 to +10	0.1	± 0,2	230	blue	250 ml, PETG	Ethylene glycol mixture
水银温度计									
低温冰箱	70 101 43	F-100-01	-25 to -5	0.1	± 0,1	210	Hg	60 ml, PETG	Ethylene glycol mixture
	70 001 43	F-010-1	-30 to 0	0.5	± 0,5	110	Hg	30 ml, PETG	Ethylene glycol mixture
冰箱	70 001 44	R-020-1	-5 to +15	0.5	± 0,5	120	Hg	30 ml, PETG	Ethylene glycol mixture
	70 101 44	R-200-01	-2 to +10	0.1	± 0,1	180	Hg	60 ml, PETG	Ethylene glycol mixture
血库冰箱	70 101 45	BB-210-01	-2 to +10	0.1	± 0,1	180	Hg	250 ml, PETG	Ethylene glycol mixture

TIPS:

一般冰箱温度显示屏上显示的是冰箱内部箱体温度，将普通温度计放入冰箱也只能测量内部箱体温度，都无法完全反映保存在冰箱内的样品的实际温度。那么如何准确测量冰箱内容器中样品的温度呢？请选择 JULABO-TEMP 冰箱专用温度计



还想了解更多的温度测量设备？请联系我们
电话：400-809-2068



烘箱温度计 高精度温度表 ASTM 温度计 温湿度记录仪

冰箱专用数显温度表

- JULABO-Temp 提供的精准监测温度计，使用于连续精确监测血库冰箱，培养箱，超低温冰箱，干燥箱等封闭型实验室设备的设计工作温度。
- 温度计分辨率：0.1°C；精度：± 0,5 °C



应用领域	订货号	测量范围 (°C)	校准温度点 (°C)	瓶内内充物
低温冰箱	63927	-50 to 70	-20	Ethylene glycol mixture
冰点仪	63801	-50 to 70	0	Ethylene glycol mixture
冰箱	63893	-50 to 70	4	Ethylene glycol mixture