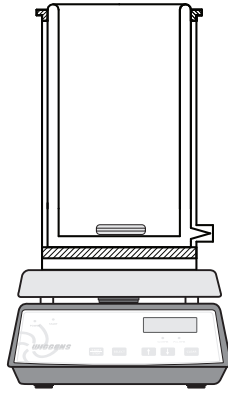
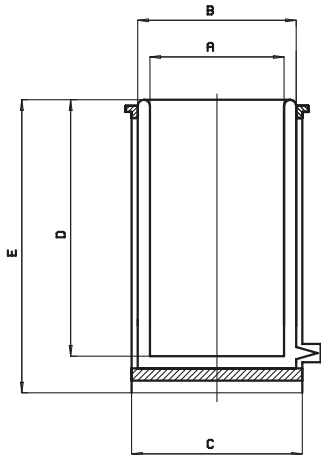


## 平底杜瓦瓶

- 底部完全平整，特别适合配套电磁搅拌器使用
- 适合储存液氮，干冰等低温品，也可以在实验室冷冻储存少量样品，可选盖子防止蒸发，盖子为多孔隔热防蒸发材料
- 有侧面开有观察窗的型号可供选择
- 铝制外壳，不易生锈



标准型



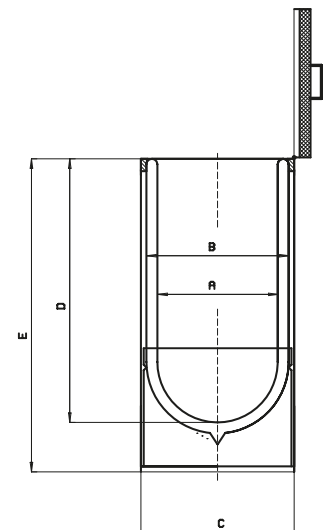
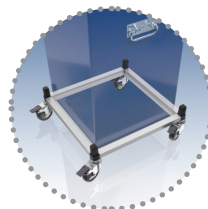
带侧面观察窗型号可选

### 技术参数

订货号	型号	内容积 mL	A mm	B mm	C mm	D mm	E mm	重量 Kg	液氮储存期 hr	液氮蒸发率 L/d	配套盖子 订货号
1151	FB0CAL	150	37	50	58	140	170	0.3	12	0.25	1651
1152	FB1CAL	250	47	60	72	140	170	0.4	13	0.35	1652
1153	FB3CAL	450	57	70	81	185	220	0.5	28	0.35	1653
1154	FB6CAL	650	67	80	90	185	220	0.6	32	0.40	1654
1155	FB9CAL	850	77	95	105	185	220	0.9	32	0.55	1655
1156	FB12CAL	1200	90	115	124	185	225	1.2	33	0.70	1656
1157	FB18CAL	2100	107	130	140	235	275	1.8	52	0.90	1657

## 方形杜瓦瓶

- 特别适合储存转移温度敏感样品，如干冰，液氮，生物制品等，可以用作样品的冻存或用作实验室绝热罐使用
- 防倾倒设计
- 可定制带观察窗的
- 内胆为硼硅 3.3 玻璃材质，外壳为铁质蓝色喷漆。
- 包含防蒸发绝缘盖，弹簧夹，两侧两个提手。
- 可选附件：亚麻布袋（盛放干冰）；隔热盘（存储干冰时推荐）；带滚轮的底盘



### 技术参数

订货号	型号	内容积 L	A mm	B mm	C mm	D mm	E mm	重量 kg	液氮蒸发率 L/d	内胆订货号	亚麻袋订货号	隔热盘订货号	带滚轮的底盘
1262	131	10	200	230	290	350	500	17	0.4	1234	1632	1642	--
1263	132	14	200	230	290	500	635	19	0.4	1235	1633	1643	--
1264	133	21	250	280	360	480	630	24	0.6	1236	1634	1644	1268-133
1265	134	28	250	280	360	620	765	27	0.6	1237	1635	1645	1268-134
1266	135	40	280	330	410	650	800	35	0.9	1238	1636	1646	1268-135