

i-Raman® Plus

高灵敏度、高分辨率拉曼系统



i-Raman® Plus是我们屡获殊荣的便携式拉曼光谱仪i-Raman®的升级版。它采用了创新的智能光谱处理技术，高效率的薄型背照式CCD检测器，致冷温度更低，从而获得更佳的信噪比和更高的动态范围。i-Raman® Plus的最长积分时间可达30分钟，在检测微弱拉曼信号时非常具有优势。i-Raman® Plus同时具备高分辨率和宽光谱范围两大优势。它的光谱范围最高可覆盖至4000cm⁻¹，对于检测3100cm⁻¹附近的信号非常有利。i-Raman® Plus体积小，重量轻，功耗低的设计特点，使它无论在任何地方都可以提供实验室级的拉曼检测！i-Raman® Plus标准有拉曼光纤探头，三维定位的探头支架、液体样品池和BWIQ多变量分析软件。使用i-Raman® Plus，高精度的定性和定量拉曼解决方案尽在您的指尖！

智能：

内置数据运算功能，可直接在光谱仪内部进行平均、平滑、背景扣除等运算

应用领域：

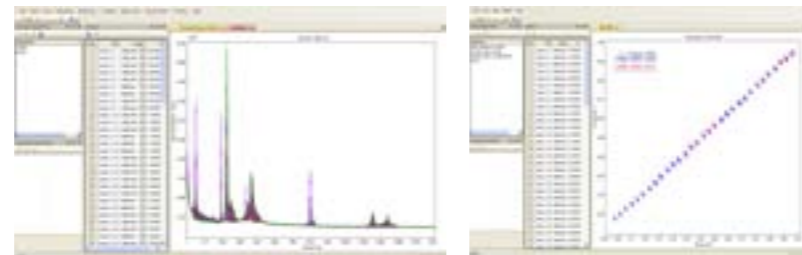
- * 地质学、矿物学和宝石学
- * 生物科学与医疗诊断
- * 半导体和太阳能检测
- * 制药工业
- * 聚合物和化学分析
- * 环境科学
- * 显微拉曼
- * 法医分析

全面：

我们的采样附件全面、使用简便，能最大效用地满足您对固体和液体样品的测量需求

定量：

我们最先进的BWIQ拉曼定量分析软件，直观的用户界面、智能的算法和强大的矩阵计算能力，无论是专家还是初学者都能轻松使用



技术规格：

激光器		激光功率
BWS465-532		< 50mW
BWS465-785		< 300mW
BWS465-830		< 300mW
型号	光谱范围	光谱分辨率
BWS465-532S	175cm ⁻¹ - 4000cm ⁻¹	~ 4.0cm ⁻¹ @ 614nm
BWS465-532H	175cm ⁻¹ - 3300cm ⁻¹	~ 3.0cm ⁻¹ @ 614nm
BWS465-785S	175cm ⁻¹ - 3200cm ⁻¹	~ 4.5cm ⁻¹ @ 912nm
BWS465-785H	175cm ⁻¹ - 2700cm ⁻¹	~ 3.5cm ⁻¹ @ 912nm
BWS465-830	200cm ⁻¹ - 2300cm ⁻¹	~ 4.0cm ⁻¹ @ 912nm
检测器		
检测器类型	薄型背照式CCD阵列	
像元数	2048像元	
有效像元尺寸	14μm x ~ 0.9 mm	
CCD致冷温度	-2°C	
动态范围	50,000:1	
数字分辨率	16-bit or 65,535:1	
积分时间	6ms - 30 mins	
电路规格		
电脑接口	USB 3.0 / 2.0 / 1.1	
触发模式	5V TTL	
电源选项		
直流供电	5V DC @ 5.5 Amps	
交流供电	100 - 240V AC, 50 - 60Hz	
电池	可选	
物理规格		
尺寸	17x34x23.4cm	
重量	~6.6lbs (~3kg)	
工作温度	0°C - 35°C	
储存温度	-10°C - 60°C	
湿度	10% - 85%	

特点：

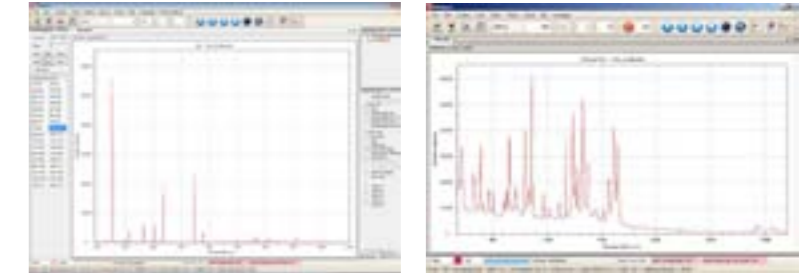
- * 采用CleanLaze® 专利激光器，激光波长更稳定
- * 光谱范围从175cm⁻¹起，更接近瑞利线，低波数可从65cm⁻¹起（选配）
- * 光纤耦合，采样更方便
- * 极宽的光谱范围，最高至4000 cm⁻¹
- * 光谱分辨率3cm⁻¹

软件：

B&W Tek根据不同的应用需求，为客户提供多款软件系统。强大的计算功能，方便的数据管理，友好的用户界面，简便的操作流程，使得用户可以轻松获得解决方案。

BWSpec™是B&W Tek产品的通用软件。在BWSpec的基础上，我们成功研发了BWID™鉴定识别软件。为满足工业用户对拉曼应用的需要，BWID™-Pharma符合FDA 21 CFR Part11的所有要求和规范。

BWIQ™化学计量学软件是一款多变量分析软件，通过对光谱数据进行分析，研究光谱与响应数据之间、光谱与样品类别之间的联系。



附件（标配）：

- * 拉曼光纤探头
- * 激光护目镜
- * 液体样品池支架
- * 拉曼探头支架

附件（选配）：

- * 浸入式拉曼探头
- * 显微镜适配器
- * 视频显微镜
- * 拉曼流通池

