

拍打式均质器

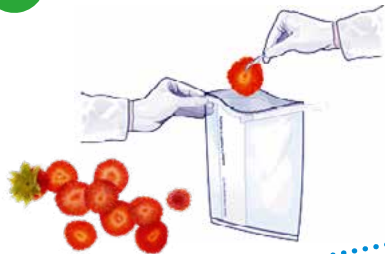
样品制备到细菌分析全过程

WIGGENS 提供完整解决方案



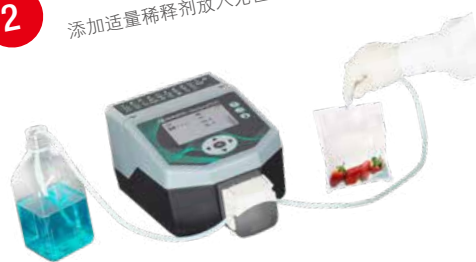
1

收集样品
将样品放入无菌过滤袋中



2

稀释样品
添加适量稀释剂放入无菌袋中



3

均质样品
无菌袋放在实验室均质器中进行均质，样品和机器不直接接触，避免交叉感染



4

收集样品
由于过滤袋整合了过滤作用，故易于吸取和转移



5

稀释样品
利用 SOCOREX 移液器精确移取，制备稀释梯度的接种液



6

制备培养基
利用 BioFlo ELITE 蠕动泵制备分装培养基。



7

接种
稀释涂布法
可以选配 WIGGENS 培养皿自动转盘



平板划线接种
可以选配 WIGGENS 自动灭菌装置给接种环自动灭菌



8

菌落计数
使用菌落计数器，计数结果快速。





拍打式均质器

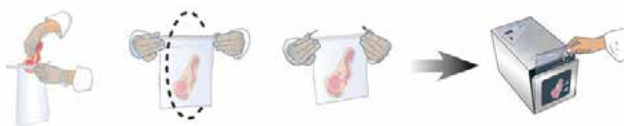
- 拍打式均质器又称无菌均质器，可以从固体样品中直接提取细菌。只需将原始样品（大的需要剪成约 10×10mm 块状）和稀释液加入到无菌的样品袋中，然后将样品袋放入拍击式均质器中，经过叶片的拍打锤击产生压力、引起振荡、加速混合、从而达到溶液中微生物成分处于均匀分布状态，即可完成样品的处理。
- 有效地分离被包含在固体样品内部和表面的微生物均一样品，确保无菌袋中混合全部的样品。均质后的样品可作为代表原样本，进行后续分析，没有样品的变化和交叉污染的危险。
- 使用一次性无菌均质滤袋隔离操作，保证卫生和安全，不与仪器接触，无样品泄露而不需进行系统清洗，具有方便快捷、结果准确、均质柔和、样品无污染、无损伤、不升温、不需灭菌处理，不需洗刷器皿的特点，重复性好的要求。
- 应用领域：
 - 食品微生物分析
 - 动物组织、生物样品、化妆品的均质处理
 - 肉、鱼、蔬菜、水果均质处理
 - 药品、临床、分子学、毒素及细菌检测等领域

产品特点

- 样品通过均质器均质，样品和机器不直接接触，避免交叉感染
- 最佳细菌萃取，经过拍打式均质后细菌不会被破坏
- 操作简单。容易插入均质袋，在均质结束时，叶片并排停靠。密封系统防止液体从均质袋顶部溢出
- 渐进式均质，卓越的细胞保护
- 均质袋为无菌一次性，保证卫生和安全
- 微电脑控制，均质时间可调；均质速度可调（V 型）
- 可拆卸的叶片
- 钢化玻璃制可视窗，易于观察（W 型）
- 工作时间 1s-9min59s 可调，或者选择连续工作模式
- 无碳刷电机
- 外壳为不锈钢喷塑

无菌均质器正确使用步骤为：

- 1、把需处理的试品放入无菌均质袋中。
- 2、打开均质器门，将无菌袋开口在关闭均质器门时夹住。
- 3、设定使用程序（如拍击速度、拍击时间等），进行拍击均质工作。
- 4、实验完毕后，打开均质器门，取样品。



选型指南

产品型号	HG400V	HG400W
观察窗	不锈钢门	不锈钢门，带观察窗
容量	50-400 mL	50-400 mL
拍打速度	拍打速度可调 5-8 次挤压 / 秒	固定为 8 次挤压 / 秒
外形尺寸 (W x D x H, cm)	45 x 21 x 24	45 x 21 x 24
内部尺寸 (W x D x H, cm)	10 x 19 x 22	10 x 19 x 22
电源	100-240V / 50-60Hz	110-220V / 50-60Hz

注：V 型拍打速度可调；W 型带可视观察窗

拍打式均质器附件

Acura® manual 810 稀释移液器

Acura® manual 810 稀释移液器在吸液后可以准确地排出 1 mL 和 0.1 mL 两个体积的液体，所以该移液器可以用来进行 1: 10 稀释移液使用。移液器的金属吸嘴可以安装细而长的麦管吸头，所以该移液器可以从细长的容器中取样（如拍打均质器的样品袋）。用来替代刻度玻璃移液管进行 1: 10 稀释样品研究

产品优势

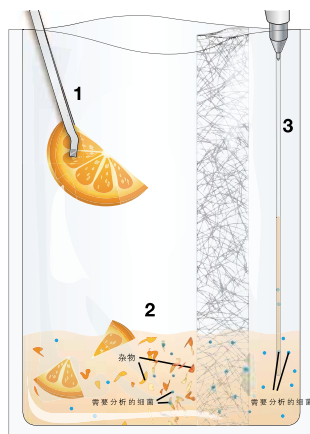
- 有两个经过校准的容积（1 mL 和 0.1 mL），不需要进行再次设定
- 带 PE 可更换过滤嘴
- 可以高压灭菌
- 无交叉感染，长度达到均质袋的底部
- 3 年质保

产品信息

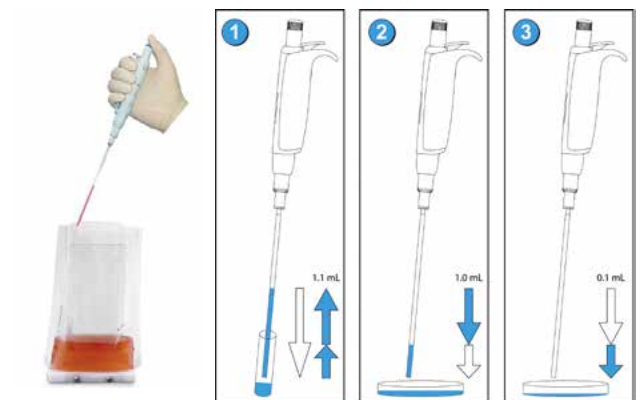
订货号	包装	移液范围
810.1100	1 支 / pk	1 mL 0.1 mL
313.1119.40	40 x 25 / pk	PP 麦管吸头，已灭菌，L=190 mm，直径 4mm
313.2224.40	40 x 25 / pk	PP 麦管吸头，已灭菌，L=240 mm，直径 4mm
322.810	100 / pk	PE 保护过滤嘴

培养袋

为什么使用过滤袋？

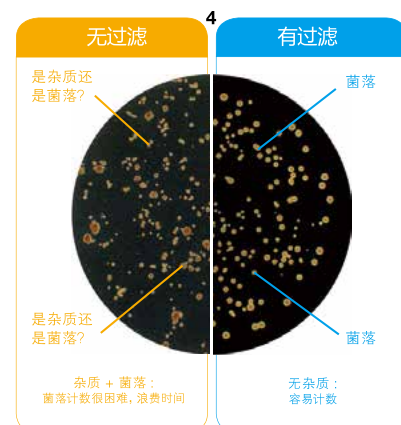


样品均质和过滤在同一时间进行，可快速吸取滤液，无颗粒，无需等待沉淀，无堵塞移液管



简单三步操作过程

- 1、将活塞按到底，慢慢释放活塞，吸取 1.1 mL 液体
- 2、将活塞推到第一档，打出体积为 1 mL
- 3、将活塞推到第二档，打出体积为 0.1 mL



在均质过程，滤膜阻断了杂质，滤膜两侧的细菌浓度保持一致，不但增加了精确度，同时加快了计数速度。

可选附件

订货号	描述
1125C45	不带滤网普通型，已灭菌均质袋，80 ml 25 个 / 袋；60 袋 / 箱
2125C25	不带滤网普通型，已灭菌均质袋，400 ml 25 个 / 袋；20 袋 / 箱
2150C25	不带滤网普通型，已灭菌均质袋，400 ml 50 个 / 袋；10 袋 / 箱
3125C05	不带滤网普通型，已灭菌均质袋，3500 ml 25 个 / 袋；20 袋 / 箱
4125C15	全宽滤网型，已灭菌均质袋，400 ml 25 个 / 袋；20 袋 / 箱
6125C15	侧滤网型，已灭菌均质袋，400 ml 25 个 / 袋；20 袋 / 箱
SMCLIP	均质袋夹子
9125R15	储存架

