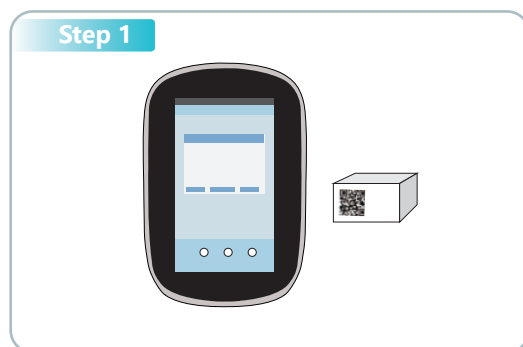


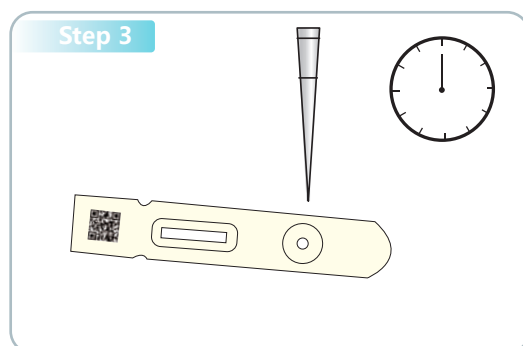
操作方法 Easy Operation



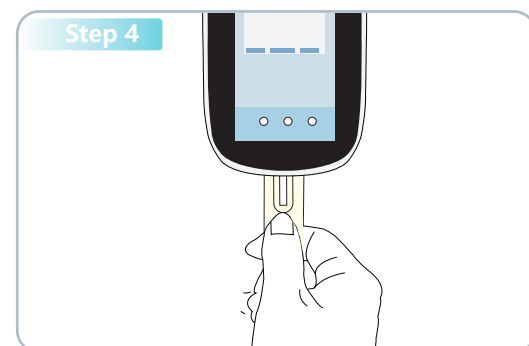
- 直接扫描试剂盒包装外侧的二维码，读取项目信息。



- 添加样本信息。



- 添加样本并孵育。



- 插入测试条并开始测试。



- 打印结果。

LanSionbio

一站式POCT解决方案供应商

One-stop Service Provider for POCT

LanSionbio

随时随地 精准呈现

LS-1100 时间分辨荧光免疫分析仪 (单通道)



南京岚煜生物科技有限公司
Lansion Biotechnology Co., Ltd.

地址: 南京市江宁区乾德路5号
邮箱: sales@lansionbio.com
官网: www.lansionbio.com

邮编: 210000
电话: +86-25-5857 7600
传真: +86-25-5875 8600

24h
400-8285-715



关注微信 了解更多



轻松一扫 进入官网

南京岚煜生物科技有限公司
Lansion Biotechnology Co., Ltd.

LS-1100 时间分辨荧光免疫分析仪 (单通道)

A 便携

- 重量轻: 1.3Kg; 体积小: 225mm×152mm×105mm;
- 锂电池可在无电源接线时待机10小时, 或连续不间断工作3小时;
- 小身材, 真移动, 身边的诊疗利器。

B 精准度高 (时间分辨荧光技术)

- 激发光 (365nm) 与发射光 (610nm) 的Stokes位移较大, 干扰性小;
- 稀土镧离子荧光微球, 半衰期长, 光漂白影响小;
- 激发光的能量高, 光信号峰窄, 更易被捕获, 提升准确度和灵敏度。

C 操作简便

- 定标, 加样, 结果, 三步式操作步骤, 无需专业人士操作, 即可上手。

F 互联网化

- 双向LIS和无线wifi, USB, 蓝牙和RS232等接口, 方便数据的上传和备份;
- 仪器自带储存空间, 可保存≥5000次检测记录, 数据可追溯性强。

D 售后无忧

- 可实现远程线上仪器系统升级和软件维护, 无需工程师来回奔波, 节省用户解决问题的时间。

E 检测速度快

- 10s内快速出结果, 实时打印, 数据可视化强。



G 智能化

- 外置扫描口 (支持二维码), 自动识别检测项目及数据信息, 简化操作;
- 具备自检功能, 降低因操作失误造成的仪器故障率。

检测项目:

胃功能

胃蛋白酶原 I (PG I)	全血, 血清, 血浆
胃蛋白酶原 II (PG II)	全血, 血清, 血浆
胃泌素17 (G-17)	全血, 血清, 血浆

炎症类

C-反应蛋白 (CRP)	全血, 血清, 血浆
降钙素原 (PCT)	全血, 血清, 血浆
血清淀粉样蛋白 (SAA)	全血, 血清, 血浆

心肌标志物

肌酸激酶同工酶 (CK-MB)	全血, 血清, 血浆
心肌肌钙蛋白I (cTnI)	全血, 血清, 血浆
肌红蛋白 (Myo)	全血, 血清, 血浆
N端脑钠肽前体 (NT-proBNP)	全血, 血清, 血浆
D-二聚体 (D-Dimer)	全血, 血浆
脂肪酸结合蛋白 (H-FABP)	全血, 血清, 血浆
脂蛋白磷脂酶A ₂ (LP-PLA ₂)	全血, 血清, 血浆

激素类

总三碘甲状腺原氨酸 (TT ₃)	血清, 血浆
总甲状腺素 (TT ₄)	血清, 血浆
促甲状腺激素 (TSH)	全血, 血清, 血浆
总前列腺特异性抗原 (tPSA)	全血, 血清, 血浆
25羟基维生素D ₃ (25-OH-D ₃)	血清, 血浆
人绒毛膜促性腺激素 (β-HCG)	全血, 血清, 血浆
促黄体生成素 (LH)	全血, 血清, 血浆

卵泡刺激素 (FSH)	全血, 血清, 血浆
生长素 (GH)	全血, 血清, 血浆
催乳素 (PRL)	全血, 血清, 血浆
抗缪勒氏管激素 (AMH)	全血, 血清, 血浆

糖代谢

糖化血红蛋白 (HbA1c)	全血
----------------	----

肾功能

中性粒细胞明胶酶相关脂质运载蛋白 (NGAL)	全血, 血清, 血浆, 尿液
尿微量白蛋白 (mALB)	尿液
β ₂ -微球蛋白 (β ₂ -MG)	全血, 血清, 血浆
胱抑素C (CysC)	全血, 血清, 血浆