

RHEOMET 流变仪

- 独立、高效、兼有旋转粘度计的所有功能
- Rheomet 流变仪是一种高性能、高精度的旋转粘度测试设备。设计紧凑，可快速安装。能够测量或研究复杂流体的流变性能，比如剪切应力、屈服应力等。应用广泛，可测量日常流体单点粘度值 (QC 部门)，也能够研究复杂流体的流变性能 (R&D 部门)，Rheomet 流变仪是对流体的混合、搅拌、工序流程等复杂流变性能研究最理想的实验设备。

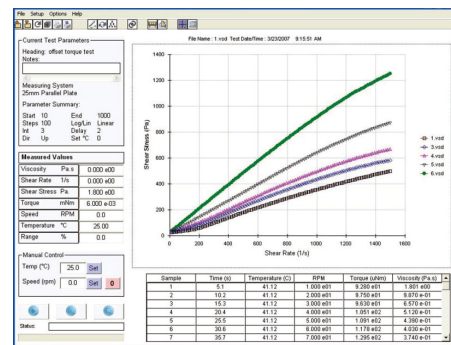
特点介绍

- 使用范围广泛，附件种类齐全
- 用户可根据具体试验编辑图表内容
- 实时显示测量数据
- 测量结果可以直接转换成其它文档 (如 EXCEL)
- 半导体控温技术
- 测量单元采用 "quick capture" 技术
- 测试数据和图表可直接打印
- 剪切速率和温度可以手动输入
- 剪切速率可以选择 RPM 或 S-1
- 简介、方便、友好的客户操作软件
- 数据对比功能
- 多重测试步骤可选



模型介绍

- 粘度剪切速率分析图 (Shear Rate Sweep)
- 多个测试结果数据对比图 (Comparing Measuring Systems)
- 粘度时间分析图 (Time Sweep)
- 粘度温度分析图 (Temperature Ramp)
- 屈服应力分析图 (Yield Stress)
- 触变及恢复分析图 (Thixotropic Recovery)
- 粘点 / 凝固点分析图 (Sticky Point)
- 低粘样品测试 (Low Viscosity Testing)
- 高粘样品测试 (High Viscosity Testing)



技术规格

温度范围	-10~120°C
角速度	0.01-200rad/s
剪切速率	根据测量单元确定
剪切应力	根据测量单元确定
力矩	0.005-20 mNm
剪切速率	20,000(不连续)
测量单元	椎板、平板、同轴测试单元
外部尺寸	180*520*340mm
重量	5Kg

