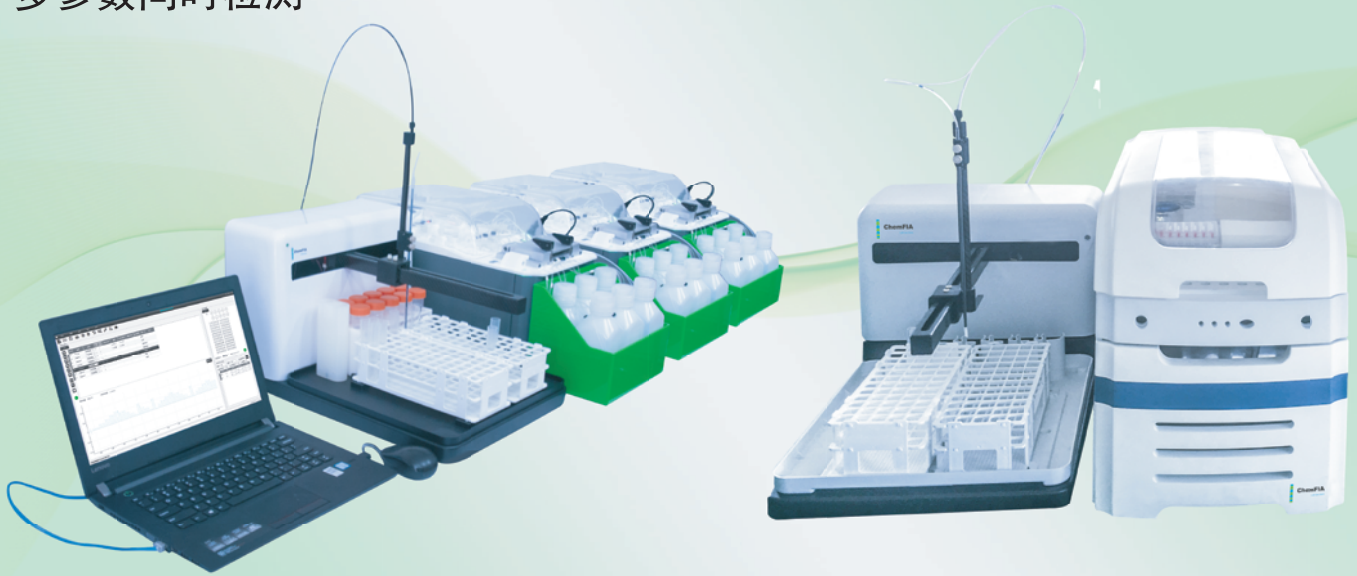




ChemFIA

Lab Care More

多参数同时检测



胜任超痕量至常量目标物的检测

CFIA系列全自动流动注射分析仪



简介



CFIA系列仪器由自动进样器、蠕动泵、进样阀、化学反应模块、检测器及控制软件六个主要部分组成。具有体积小、操作简便、分析速度快、稳定性好，试剂用量少等优点。

可根据用户需求配置不同型号自动进样器和不同检测参数主机，满足不同行业检测需求；可实现多参数同时检测，同时满足实验室内和现场检测需求。

CFIA系列全自动流动注射分析仪



仪器型号	性能
CFIA 1000	多参数模块，可分别检测总氮、硝氮和亚硝氮。
CFIA 2000	单参数模块，六价铬、氨氮、总氮、总磷、氰化物、硫化物、挥发酚、阴离子表面活性剂、尿素、COD等等。单自动进样器和多自动进样器可选，可实现多参数同时检测。



技术参数

分析方法：流动注射分析

分析速度：100-300样/h

自动进样器：12位 60位 120位 180位 240位 360位可选；标准样品盘。

内置加热器：真空恒温加热技术，加热范围为30-200℃。

在线前处理单元：加热、紫外消解、冷凝、蒸馏、液液萃取、固相萃取、气液分离、镉柱还原等等。

检测器：分光光度计双光束、双波长、CCD可选；分光光度计比色池光程可选10 mm~5000 mm；

可配荧光光度计和超微弱化学发光光度计。

主机尺寸：450*220*300mm

应用

水质分析（地表水/地下水/自来水/污水/海水/饮用水）：

六价铬、氨氮、总氮、总磷、氰化物、硫化物、挥发酚、

阴离子表面活性剂、尿素、COD、硝酸/亚硝酸等。

食品分析：总糖、酸度、葡萄糖、硫化物、硝酸盐等。

生命科学分析：尿碘



环境保护行业标准

《水质 氨氮的测定 流动注射-水杨酸分光光度法》（HJ666-2013）

《水质 总氮的测定 流动注射-盐酸萘乙二胺分光光度法》（HJ668-2013）

《水质 磷酸盐和总磷的测定 流动注射-钼酸铵分光光度法》（HJ671-2013）

《水质 氰化物的测定 流动注射-分光光度法》（HJ823-2017）

《水质 硫化物的测定 流动注射-亚甲基蓝分光光度法》（HJ824-2017）

《水质 挥发酚的测定 流动注射-4-氨基安替比林分光光度法》（HJ825-2017）

《水质 阴离子表面活性剂的测定 流动注射-亚甲基蓝分光光度法》（HJ826-2017）

《水质 六价铬的测定 流动注射-二苯碳酰二肼光度法》（HJ908-2017）

食品安全国家标准

《饮用天然矿泉水检验方法 氰化物 流动注射在线蒸馏法》（GB8538-2016 45.3）

《饮用天然矿泉水检验方法 挥发酚类化合物 流动注射在线蒸馏法》（GB8538-2016 46.2）

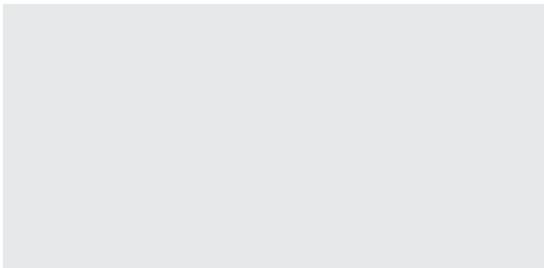


ChemFIA

Lab Care More



授权经销商：



凯菲亚仪器有限公司



北京办：北京市朝阳区朝外大街26号朝外MEN写字中心1606室

上海办：上海市都会路2338号100-101号楼4楼

成都办：四川省成都市天府三街大源国际2栋1607室

广州办：广州市海珠区江南大道南362号达镖国际中心1411室

厦门总部：福建省厦门市集美区孙坂南路62-1 三楼

销售热线：137-1807-2398 / 400-880-8930

销售邮件：sales@chemfia.com

微信公众号：ChemFIA