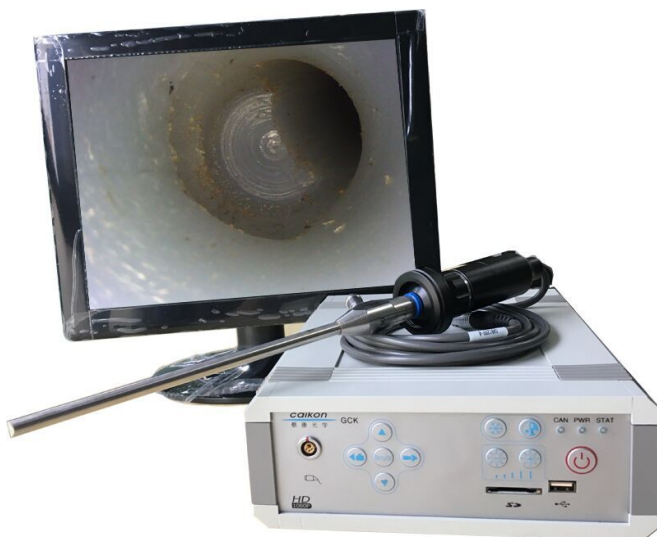


GCK-HD 高清硬管拍照内窥镜



GCK 硬管镜



一：蔡康光学硬管内窥镜 GCK 产品说明：

蔡康工业光学硬管镜 GCK 采用医用级别的不锈钢材料制造，并采用欧洲先进的生产工艺，零部件全部从欧洲进口，同时为欧洲公司提供贴牌生产。它具有高亮度、大视野、低畸变和小相差等特点。内窥镜有许多不同的规格，外径从 1.79 毫米到 10 毫米，工作长度从 54 毫米到 600 毫米或更长，视向角有 0 度、30 度、45 度、70 度、90 度等可选。

二、光学硬管内窥镜特点介绍：

- A. 便于手持操控
- B. 配备高分辨率 CCD 和高亮度 LED 光源
- C. 超长焦距成像清晰 D. 配备超长操控电缆 D. 多语言操作菜单
- D. 无需连接到电脑主机，可直接接显示屏，有 HDMI 接口和 VGA 接口。
- E. 多种光源选择
- F. 多种摄像选择（微型摄像机，高清微型摄像机，1/2' CCD 摄像机）

三、光学硬管镜主要技术参数：

1、硬管镜

型号	GCK 系列 探头
探头直径	1.9mm-10mm 可选

上海蔡康光学仪器有限公司提供各类光学显微镜、金相设备、工业内窥镜、端淬试验机、硬度计等产品

地 址：上海市嘉定区顺达路 98 弄南翔现代企业园 41 号

邮箱：sales@caikon.com

电 话：021-35050386 021-59960929 传真：021-65310155

网址：<http://www.shkon.com.cn>

工作距离	10mm -100mm
视向角	0° ,30° ,45° ,70° ,90° (选其一)
视场角	大于 70°

硬管镜规格表:

直径 mm	工作长度							视向	视场角
Φ 1.9	70	130						0°	≥40°
Φ 2.4	70	130						0°	≥40°
Φ 2.7	54	100	110	180	190	250	330	0° 30° 70°	≥60°
Φ 3	50	100	110	180	190	250	330	0° 30° 70°	≥60°
Φ 4	50	175	302	374	475			0° 30° 70° 90°	≥60°
Φ 5	175	200	310	430	560			0° 30° 70° 90°	≥60°
Φ 6	180	210	330	360	470			0° 30° 70° 90°	≥70°
Φ 8	180	210	330	360	470			0° 30° 70° 90°	≥70°
Φ 10	320	540	760	1000				0° 30° 70° 90°	≥70°

2、照明光源

硬管内窥镜光源可根据工作环境,选择台式光源、腰挂式便携光源、手电式便携光源、LED台式冷光源。

(2-1) 台式光源 (XD-301 型)



- 1、光源种类: 卤素灯光源
- 2、电源电压: AC110V/220V 50HZ
- 3、灯泡功率: 24V/150W
- 4、色温: 3600K
- 5、照度: 1,600,000lx
- 6、亮度调节: 旋钮调节
- 7、光纤导光束长度: 1.5m

(2-2) 台式冷光源 (XD-303 型)



特点: 灯泡寿命超长, 光效高, 冷光源, 环保。

基本功能: 宽电压, 亮度调节, 计时功能

- 1.电源电压: AC90V~240V 50Hz~60Hz
- 2.灯泡功率: 80W×1
- 3.色温: 6000K±500
- 4.平面照度: 4000000lx
- 5.灯泡寿命: 20000h
- 6、亮度调节: 薄膜按键
- 7、光纤导光束长度: 1.5m

上海蔡康光学仪器有限公司提供各类光学显微镜、金相设备、工业内窥镜、端淬试验机、硬度计等产品

地址: 上海市嘉定区顺达路 98 弄南翔现代企业园 41 号

邮箱: sales@caikon.com


电话: 021-35050386 021-59960929 传真: 021-65310155

网址: <http://www.shkon.com.cn>

(2-3) 腰挂式便携光源 (KD-202 型)

	<ol style="list-style-type: none"> 1. 输入电压: AC90~240V 50-60Hz 2. 输入功率: $\leq 5W$ 3. 灯泡功率: LED 3W 4. 色温: $5500\pm 500K$ 5. 照度: 65000lx 6. 灯泡寿命: 50000h 7. 充电时间: 5h 8. 供电时间: 4h
---	---

(2-4) 手电式便携光源 (CK-202B 型)

	<ol style="list-style-type: none"> 1. 输入电压: AC90~240V 50Hz-60Hz 2. 输入功率: $\leq 10W$ 3. 灯泡功率: LED 5W 4. 色温: $5500K \pm 500K$ 5. 充电时间: 5h 6. 灯泡寿命: 50000h 7. 使用时间: 3h
--	--

3、微型摄像机

真正高清 1080P 微型摄像机，像素尺寸：1920*1080；科学级无损格式图像输出，一键式快速拍摄和录像，视频传输帧数达 60fps，移动不拖尾。



- 1、传感器规格: SONY
- 2、帧速: 60fps
- 3、有效像素: 200 万像素 (1920*1080)

上海蔡康光学仪器有限公司提供各类光学显微镜、金相设备、工业内窥镜、端淬试验机、硬度计等产品

地址: 上海市嘉定区顺达路 98 弄南翔现代企业园 41 号

电话: 021-35050386 021-59960929 传真: 021-65310155

邮箱: sales@caikon.com

网址: <http://www.shkon.com.cn>

- 4、芯片尺寸：1/1.8"
- 5、录象格式： MPEG4,AVI
- 6、图像格式： JPEG

4、操作主机

1)、高清摄像主机盒



主机盒正面



主机盒背面

上海蔡康光学仪器有限公司提供各类光学显微镜、金相设备、工业内窥镜、端淬试验机、硬度计等产品

地址：上海市嘉定区顺达路 98 弄南翔现代企业园 41 号

邮箱：sales@caikon.com

电话：021-35050386 021-59960929 传真：021-65310155

网址：<http://www.shkon.com.cn>

高清摄像主机箱参数:

连接接口: VGA、HDMI、DVI 接口

输入电压: 12V

图像保存: SD 卡存储

主机按键: 薄膜式按键

操作功能: 1、可设置任意键为功能键(比如左键设置为拍照键) 2、拍摄界面可设置时间日期 3、按键亮度调节 4、临时画面定格按键 5、白平衡按键

5、显示器

显示屏: 15" LCD 显示屏(其它尺寸可选)

连接方式: VGA、HDMI、DVI 连接

语言: 中文或英文

线缆长度: 1m

电源: 220V AC

操作温度: -10C° —50C°

四、光学硬管镜组成:

1. GCK-HD 高清主机盒
2. 15" LCD 显示屏
3. 硬管镜
4. VGA 连接线
5. SD 卡
6. 光学接口
7. 微型高清摄像机
8. 台式冷光源(或选便携光源)
9. 导光束
10. 220V 电源线
11. 铝合金手提箱