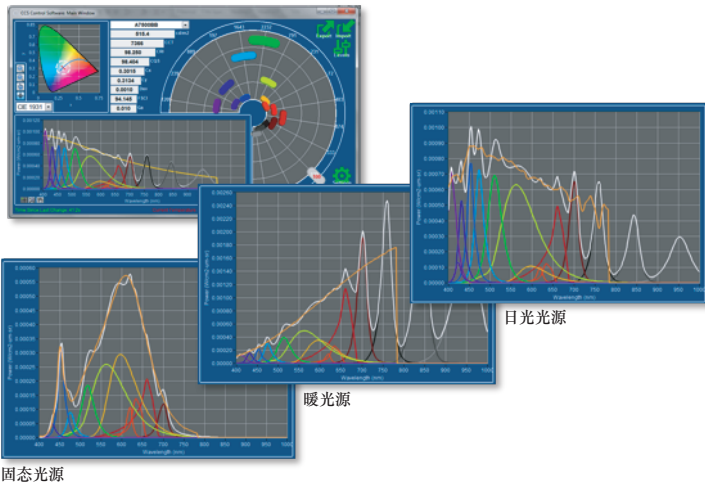


简化并改善智能手机的环境光传感器的校准

TruLume 可调环境光传感器标准光源



为智能传感器定制的智能光源

环境光传感器可以如同人眼一样检测亮度。它们适用于任何须根据人眼所感知到的环境条件来调节系统设置的情况。智能传感器可以预测室内或室外照明条件，并作出适当调整。这要求使用智能校准光源。TruLume 可调环境光传感器校准光源是蓝菲光学 (Labsphere) 不断拓展的传感器校准解决方案系列的最新款。这款可调光源可以输出一系列均匀的标准亮度和色度来替代光谱响应优化和校正过程中使用的多个步骤和光源，从而简化并提高对环境传感器的校准。

多光源解决方案

TruLume 可调环境光传感器标准光源采用直流控制 LED 设计，而每颗 LED 均在积分球内进行校准。系统包含了各种可见光波段并配合 NIR 的 LED 来修正不需要的噪声。利用软件控制 LED 通道，可以产生标准的室内和室外光源，例如 A 光源、B 光源、C 光源、D50 光源、D55 光源、D65 光源、D75 光源、F2 光源、中性 E 光源、SSL-CW，且重复性非常好。用户不仅可以从多种预定义光谱中作出选择，还可以创建，保存并调用自己的光谱。搭配光谱仪后，用户可以监测 VIS-NIR 光谱以及光源的辐照度和光度属性。

价值

一种光源可以提供多种不同光谱，便捷、高效

重现室内和室外照明条件来校准移动设备的 RGB ALS（环境光传感器）

NIR 光源用于滤光片泄漏和暗场修正

亮度和色度高度稳定，可获得可靠的结果

应用

环境光传感器校准

自动白平衡

NIR 暗背景校正

滤光片泄漏

紧凑且坚固的结构，适合生产环境

TruLume 可调环境光传感器标准光源专为提高显示器和平板电脑在室内和室外照明条件下环境光传感器响应测试与校准要求而设计。该光源独特的设计可以轻松安装到生产试验台或工作台上。直径为 25 毫米的开口可以实现在各种不同活动区域及视场中的测试和校准，且亮度高度均匀。蓝菲光学的高漫反射率材料 Spectralon® 以及经过老化的 LED 模块确保了应用环境中的重复性和再现性。电源控制模块通过一根 2 米长的可拆卸式线缆连接到光源模块。

选项

光谱监视器

由于实时地检测光谱辐射率和光度性能很重要，蓝菲光学提供了 ALS-1100 选项。ALS-1100 拥有与 ALS-1000 相同的高性能和光输出控制，且在后者的基础上增加了一项优势，即允许用户获取和验证光谱输出的光谱监视器。

OSC-1000 光谱优化自定义选项

这个选项允许用户上传自己想要的目标光谱，系统会自动优化 LED 输入，以便实现和目标的最佳匹配。通过这个程序，用户可以将光谱保存和添加至自己的常用列表中！

规格

亮度空间均匀度:	>97%	
CIE 1931 光源及更多光源的典型光谱输出:	3000K BB A 光源 B 光源 C 光源 D50 光源 D55 光源 D65 光源 D75 光源 F2 光源 F12 光源 中性 E 光源 SSL-CW	NIR 750 nm 840 nm 950 nm
光源:	积分球 LED 模块: 直流电源控制多个 光谱范围: 380 纳米到 1000 纳米 直流驱动电流调节 直径为 25mm 的开口	
亮度范围:	50至500 cd/m ²	
照度范围:	160 - 1570 lux	
稳定性:	5分钟预热后 COV ≤ 0.2%	
预热时间:	5 分钟	
控制: 软件开发工具包 及 LabVIEW 用户软件	独立光通道控制 开 (On)、关 (Off) 光源光谱照度的预设功能, x, y, CCT, CRI, Duv 全部关闭 稳定度指示	
含光谱仪监控器选项	光谱辐射率 (mW/cm ² -sr-nm) 亮度 (cd/m ²) 照度 (lux) CRI Duv 光源校准	
工作温度:	20 - 40 degrees C, 0 - 70% RH	
计算机要求:	Windows®, 32 bit RS-232 DB9 或 USB	
功率输入	110/220 VAC, 50/60 Hz	
尺寸: 积分球光源模块 电源模块	18 cm x 18 cm x 24 cm 43 cm x 37 cm x 5 cm	
重量: 积分球光源模块 电源模块	8 kg 6 kg	

色彩表现

标准光源	标准光源 CRI	CCS CRI (典型值)	ALS 光源 Duv	CCS Duv 公差
A*	100	96	0.0000	± 0.002
B*	98.7	99	-0.0013	± 0.002
C*	97.5	98	-0.0022	± 0.002
D50*	100	98	0.0032	± 0.002
D55*	100	97	0.0032	± 0.002
D65*	100	97	0.0032	± 0.002
D75*	100	97	0.0032	± 0.002
F2*	64.1	65	0.0018	±0.002
F12*	83.0	82	0.0001	±0.005
Neutral E*	95.3	97	-0.0044	± 0.002
SSL-CW	86.1	86	-0.0018	±0.002

*CIE 15:2004 色度学标准

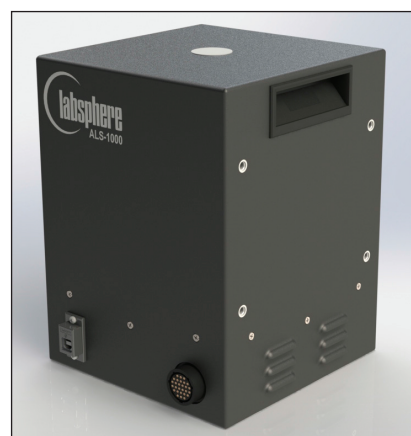


典型 ALS 的亮度均匀度图

订购信息

型号	订单号	说明
ALS-1000	AA-01271-000	可调环境光传感器标准光源
ALS-1100	AA-01272-000	可调环境光传感器标准光源，搭配集成式光谱仪
OSC-1000	AS-03025-100	光谱优化自定义选项

附件包括：
快速入门指南
校准证书
均匀性报告



ALS-1000