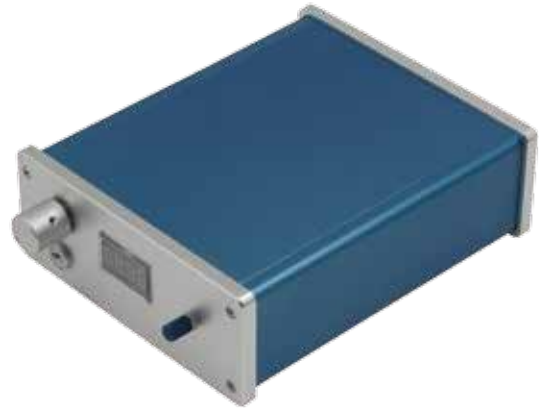


# 808nm系列稳谱激光器

## 产品简介

Laser808系列光纤激光器，是中心波长在808nm的稳光谱激光器。该系列产品采用先进的半导体激光光源，提供光谱分析仪器所需的窄线宽、稳光谱和稳功率的激光输出。优化设计的激光光源反馈稳功率模块和内置的半导体制冷技术使得该系列激光器具有良好的光谱特性和功率特性。可广泛应用于生物分析、医疗仪器、材料检测、荧光激发、拉曼光谱、图像扫描、建筑等领域。



## 产品优势和特点

- **专业：**可实现窄线宽、稳光谱和稳功率的激光输出
- **方便：**具有功率可调节功能，方便客户针对不同样品合理操作，应用更灵活
- **广泛：**该系列激光器可适用于多领域中进行测量

## 产品参数

型号	Laser808-3KS
尺寸	190×145×75mm
重量	1.2kg
寿命	5,000.00hrs
峰值波长	808 ± 3nm
线宽	<2nm
功率	10mW~3000mW
功率稳定性	≤3% RMS (@2hrs)
波长稳定性	<0.01nm/°C
噪声	<1%RMS
输出方式	SMA905 or FC/PC
适配光纤	105um, 200um 300um, 400um, 600um, 800um
电源电压	20W @220V
工作温度	0°C~ 40°C
工作湿度	5%-85%
预热时间	15min