



# MultiAnna MTA 5

多参数水质监测仪



深圳市朗诚科技股份有限公司

地址：深圳市福田区八卦三路荣生大厦5楼

电话：0755-25871298 传真：0755-25871238

邮箱：lightsun@lightsun.com.cn 邮编：518029



### 1. 产品概述

MTA 5多参数水质监测仪，可自由组合安装1-5个水质传感器，监测因子包括：温度、pH、ORP、电导率、盐度、总溶解固体、溶解氧、浊度、叶绿素a、蓝绿藻、水中油、氨氮、COD、深度等。采用RS485接口和标准Modbus协议，功耗低，可内置电池，支持太阳能供电。使用高性能电极，测量稳定，寿命更长。随机附送数据分析软件，具有校准、记录、分析、诊断等功能。



### 2. 主要特点

- (1) 高可靠性：适用于野外环境下长期工作，测量稳定，抗干扰能力强；
- (2) 灵活便携：各探头可自由组合，独立更换，即插即用；
- (3) 可扩展性：监测多个因子，可同时安装5个传感器；
- (4) 多种应用：长期在线监测，现场快速监测，应急监测，地下水监测；
- (5) 坚固外壳：POM或PVC材料，抗海水腐蚀；



- (6) 结构紧凑：直径89mm，可安装在尺寸较小的场合；
- (7) 具有优越的防生物附着污染能力，采用EPA标准的防生物玷污措施，光学传感器均配有转刷，每次测量前进行自动清洁，可实现长时间免维护运行；
- (8) 可实现COD与水质多参数协同测试，达到高度集成目的。

### 3. 适用范围

广泛应用于地表水、饮用水、市政污水、工业废水、地下水、海水等不同水体的在线监测和便携监测，便于监测浮标、监测浮排、监测船等集成应用。



## 4. 技术指标

测量参数	测量方法	量程范围	测量精度	分辨率
COD	光谱法	0-100 mg/L	±5 %	0.1 mg/L
温度	铂电阻法	-20-80°C	±0.15 °C	0.01 °C
pH	玻璃电极法	0-14	±0.1	0.01
ORP	玻璃电极法	-1,999-1,999 mV	±20 mV	1 mV
电导率	石墨电极法	10-100,000 μS/cm	±1 %	1 μS/cm
盐度	由电导率和温度计算	0-70 PSS	±1 %	0.01 PSS
总溶解固体	由电导率和温度计算	0-65 g/L	±1 %	0.01 g/L
溶解氧	极谱法或荧光法	0-50 mg/L	±0.3 mg/L	0.01 mg/L
浊度	90°散射法	0-3,000 NTU	± 3%	0.1 NTU
叶绿素a	荧光法	0-100 ug/L	±5 %	0.1 ug/L
蓝绿藻	荧光法	100-2 0,000 cells/mL	±5 %	100 cells/mL

测量参数	测量方法	量程范围	测量精度	分辨率
水中油	荧光法	(0-1,500)ppb	±5%	1ppb
氨氮	离子选择电极法	(0.2-1,000)mg/L	±5 %	0.1mg/L
水深	压力传感器	(0-10)m	±3mm	1mm
		(0-25)m	±10mm	
		(0-50)m	±10mm	
		(0-100)m	±20mm	
通讯接口	RS485, 标准Modbus协议			
尺寸规格	D89mm, L423/458mm, 电缆2米(可定制)			
工作环境	(0-60)°C, (0-6)bar			
工作电压	12V/24V DC(可电池供电)			

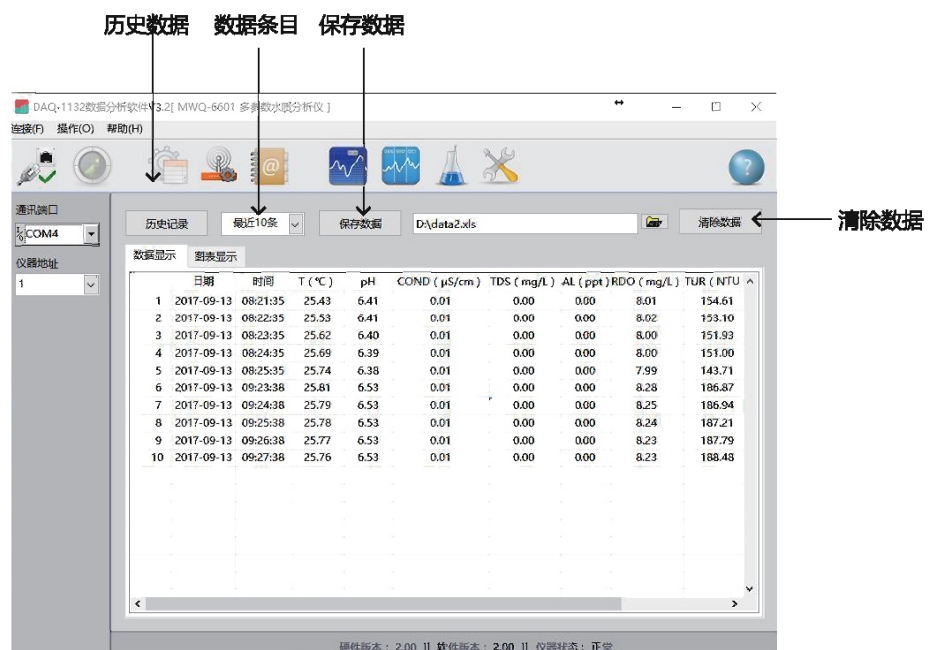
## 仪器应用与数据分析软件

### 1、实时数据



实时数据：可选择读数周期，具有保存数据、清除数据等功能。

### 2、历史数据



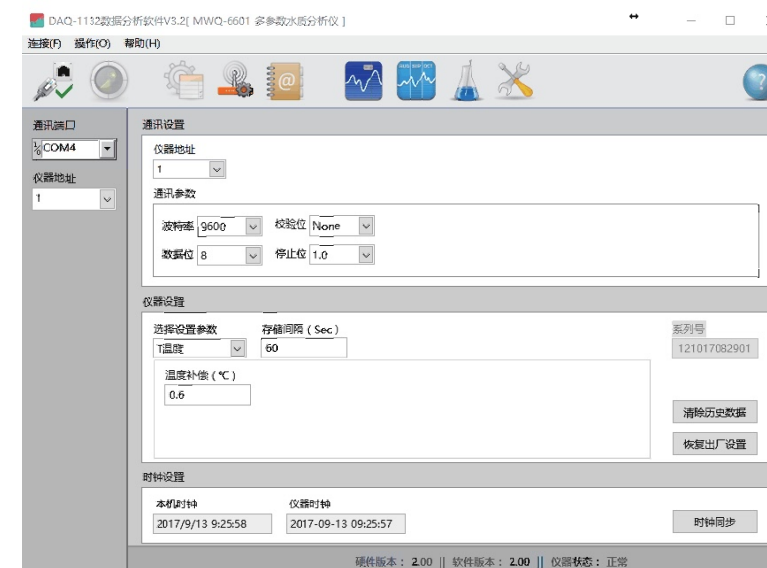
历史数据：可选择读取历史数据的条目，具有保存历史数据、清除数据等功能。

### 3、电极校准



电极校准：可对各个传感器进行校准维护，保证数据的准确性。

### 4、电极设置



电极设置：进入仪器设置界面，可设置电极的地址、通讯参数、各电极补偿系数、日期时间等。还具有清除历史数据，恢复出厂设置等功能。