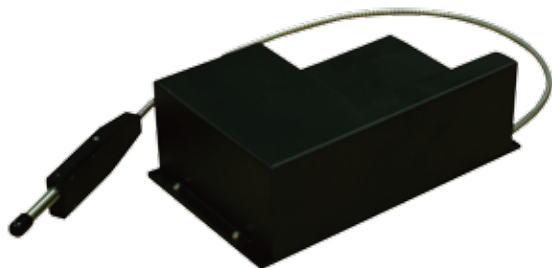


785nm便携式拉曼内芯 SEED785-OEM



产品简介

SEED785-OEM是一款高度集成的便携式拉曼光谱仪核心组件，是专为拉曼现场快速检测、鉴定而设计。配合专业的拉曼分析软件，非常适用于对原材料的筛选、现场检测、物质分析鉴定以及食品快检等。

产品特性

- 高度集成，轻巧便捷，方便携带；
- 大小样品均可进行无损现场检测，专业实用；
- 激光功率可调节，针对不同样品进行处理，应用更灵活。

产品规格

物理参数	
整机尺寸	223 × 130 × 72mm
探头尺寸	147 × 30 × 13mm
尾纤长度	1M, 6mm不锈钢铠甲
整机重量	1.5kg
性能参数	
光谱范围	200 cm ⁻¹ ~ 3200cm ⁻¹
波长分辨率	<18 cm ⁻¹ @1000 cm ⁻¹
波长稳定性	<0.01nm/°C
激发波长	785±0.5nm, 线宽< 0.1nm
激光功率稳定性	≤2% P-P (@2hrs)
激光器使用寿命	10,000.00 hrs
电源电压激光器功率	0 ~ 500mW 可调
积分时间	1ms ~ 65S
滤光片激光截止深度	OD6
探头工作焦距	7.5 mm
信号强度	>14000 counts@500mw,1s积分, 酒精拉曼信号
电源电压	DC19V
通信接口	1分7路USB-HUB,其中5路usb口可扩展外设
环境参数	
工作温度	0 ~ 45°C
工作湿度	5% ~ 80%