

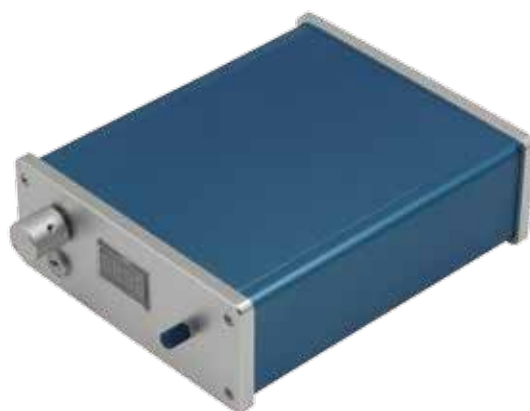
# 532nm 系列拉曼稳谱激光器

## 产品简介

532系列拉曼稳谱激光器是中心波长为532nm波长，功率0~100mW的可调的拉曼激光器。优化设计的光反馈稳功率模块和内置的半导体制冷技术使得该系列激光器具有良好的光谱特性和功率特性。

该系列激光器可提供光谱分析仪器所需的窄线宽、稳光谱和稳功率的激光输出。同时该系列激光器可提供多种输出模式，如自由空间输出、光纤输出等。另外，可根据客户的需求提供“OEM定制服务”和“ODM二次开发服务”，并提供相应的技术支持。

本公司生产的532系列拉曼激光器目前已经广泛应用于生物分析、医疗仪器、材料检测、荧光激发、拉曼光谱、图像扫描、建筑等领域。



Laser532-1HS

## 产品优势和特点

- **专业**：该系列激光器具有功率可调节功能，使客户针对不同样品合理操作，应用更灵活
- **方便**：该系列激光器提供软件接口，使客户通过软件控制激光器输出，或通过软件监控散热风扇功能等
- **定制**：可根据客户要求，提供其他定制服务或二次开发服务，并提供相应技术支持



Laser532-1HSU

## 产品参数

型号	Laser532-1HS	Laser532-1HSU	Laser532-1HFU
物理参数			
尺寸	211×156×62 mm	180×44×42mm	180 × 44×42mm
重量	1.2 kg	230 g	230 g
设备参数			
激光功率	0~100mW (可调)	0~100mW (可调)	0~100mW (可调)
功率	<2% RMS (4hrs)	<3% RMS (2hrs)	<3% RMS (2hrs)
输出	SMA905	SMA905	FC/PC输出
寿命	10,000 hrs	5,000 hrs	5,000 hrs
噪声	<1% RMS (10Hz~100MHz)	<1% RMS (10Hz~100MHz)	<1% RMS (10Hz~100MHz)
光纤参数			
峰值	532 nm ± 0.5 nm	532 nm ± 0.5 nm	532 nm ± 0.5 nm
适配	105 μm, 0.22 N.A	105 μm, 0.22 N.A	105 μm, 0.22 N.A
谱线	<0.1 nm	<0.2 nm	<0.5nm
波长	<0.005 nm/°C (标准)	<0.005 nm/°C (标准)	<0.005 nm/°C (标准)
环境参数			
电源	220 V	5 V	5 V
工作/储存温度	0°C ~ 40°C	0°C ~ 40°C	0°C ~ 40°C
工作/储存湿度	5% ~ 85%	5% ~ 85%	5% ~ 85%
预热	15 min	15 min	15 min