

# 高温显微镜



## TMS-E1S

快速升降温过程中的精确观测

### ◆ 简介

TES-E1S是一款结合了红外金面反射炉及显微镜的高温显微镜观测系统。

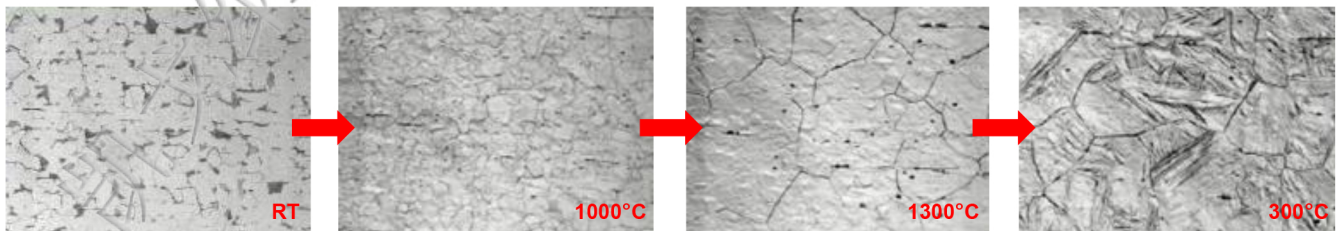
### ◆ 特点

1. 可在不同的气氛下进行观察；
2. 快速升降温；
3. 最高观测温度可以达到1600°C；

### ◆ 设备参数

- |         |                  |
|---------|------------------|
| 1. 温度范围 | RT ~ 1600°C      |
| 2. 气氛   | 空气，真空或流动气体       |
| 3. 样品尺寸 | 直径4mm x 厚度2mm 以内 |

### ◆ 实测图像



更多详情，欢迎来电咨询；

凯戈纳斯仪器商贸（上海）有限公司

地址：上海市虹口区四平路775弄1号天宝华庭1115室

Tel: 021-5836 2582 传真: 021-5836 2581

网址: [www.k-analys.se](http://www.k-analys.se)

ADVANCE RIKO, Inc.: [advance-riko.com/en/](http://advance-riko.com/en/)