

呼吸器适合性检验仪

PORTACOUNT®

8040 型

值得信赖的
呼吸器适合性检验

可对过滤效率 $\geq 99\%$ 所有类型呼吸器进行定量适合性检验。

消除了猜测性误差。

无需生成特定浓度的气溶胶……您只要选择环境气溶胶凝结核粒子计数器 (CNC) 定量适合性检验仪——PortaCount® 呼吸器适合性检验仪。



8040 型 PortaCount 仪器组件包括

- + 携带箱
- + AC 适配器
- + FitPro™ Ultra 软件
- + 标准附件包 (双气路管, 调零过滤器, 备用吸液芯, 酒精填充瓶, USB 数据线)

FitPro Ultra 软件

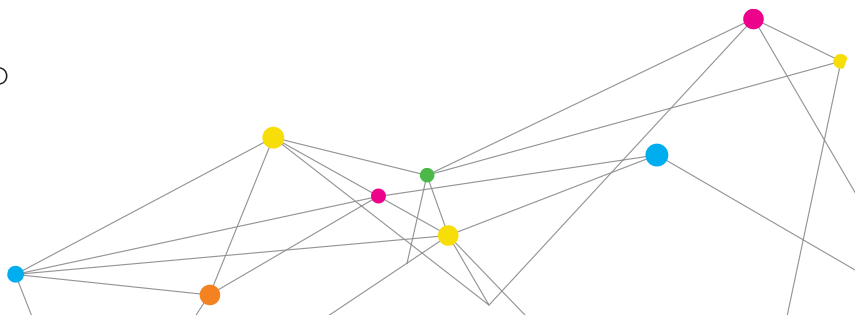
- + 新版 FitPro™ Ultra 适合性检验软件提高了效率, 简化了检验步骤
- + 新版高级用户界面采用直观的设计, 可快速进入适合性检验测试
- + 具备了通过笔记本电脑或平板电脑操作的无线 WiFi 通信功能
- + 行业首创的动画教程, 指导员工更快完成适合性检验培训, 确保更高的合规性
- + 交互式故障排除指南

功能与优点

- + 符合 OSHA、CSA、HSE 和 ANSI 标准, 适用于所有过滤效率 $\geq 99\%$ 的呼吸器
- + 测量的适合因数可大于 10,000
- + 利用环境空气中的微小粒子计算呼吸器适合因数
- + 使用 FitPro Ultra 软件自动执行适合性检验
- + 实时 FitCheck™ 模式可培训新用户, 排除失败的适合性检验
- + 面罩采样适配器套件可在员工的个人呼吸器上进行适合性检验
- + 通过软件可在适合性检验报告上或 ID 卡上打印适合性检验卡



UNDERSTANDING, ACCELERATED



规格

8040 型

PortaCount 呼吸器适合性检验仪

适合因数范围

1~10,000 以上

典型适合因数精度

读数的 $\pm 10\%$

可适合性检验测试的呼吸器面罩

弹性全面罩

弹性半面罩

NIOSH 100 系列过滤面罩

NIOSH 99 系列过滤面罩

FFP3 系列一次性防护口罩

适合因数测量

直接测量适合因数 (C_{out}/C_{in}) *

尺寸

12 cm x 27 cm x 24 cm (4.83 in. x 10.5 in. x 9.46 in.)

重量

单个设备 2.7 kg (6.1 lb.)

包括标准附件和仪器箱 6.5 kg (14.45 lb.)

电源

100 ~ 250VAC, 50-60Hz

流量

采样流量 350 cm³/min

总流量 1000 cm³/min (标称值)

温度范围

运行温度 0 ~ 38°C (32 ~ 100°F)

储存温度 -40 ~ 50°C (-40 ~ 122°F)

工作液

99.5% 试剂级异丙醇

充满电后运行时间 在 21°C (70°F) 温度下为 6 小时

仪器箱

尺寸 (HWD) 25.4 cm x 52.1 cm x 39.4 cm
(10.0 in. x 20.5 in. x 15.5 in.)

通过 / 失败设置

用户自定义: 0 ~ 10,000

工厂校准间隔

一年

通信

WiFi, USB-C, USB-A

对于 FitPro Ultra 适合性检验软件的最低 PC 硬件要求

Windows® 7 (32 和 64 位)、Windows 8 (32 和 64 位) 或 Windows 10 (32 和 64 位) 操作系统

Microsoft.Net 版本 4(如果需要安装软件, 将安装 Microsoft.Net) 注意 —— 安装 Microsoft.Net 需要 Internet 连接

≥ 1 GHz

≥ 1280 x 800 的显示器屏幕分辨率

500 MB 的硬盘空闲空间

1 个 USB 接口

平板电脑最低要求

Windows 10 操作系统

USB 端口 (用于初始设置)

软件

FitPro™ Ultra 软件具有高级用户界面、动画教程和交互式故障排除指南

可选附件

根据所选呼吸器型号对应的采样适配器

Microsoft® Surface Pro 平板电脑 (4 GB RAM, 128 GB 存储)

无线 USB 加密狗

* 在检验对象走动和呼吸时可同时测量面罩泄漏

PortaCount、TSI 和 TSI 商标是注册商标, FitPro 和 N95-Companion 是 TSI 公司的商标。

Microsoft 和 Windows 是微软公司在美国和 (或) 其它国家的注册商标。



UNDERSANDING, ACCELERATED

提赛环科仪器贸易(北京)有限公司
美国 TSI 集团全资子公司

地址: 北京市海淀区中关村南大街甲 12 号
寰太大厦 1201 室

邮编: 100081

电话: 010-8219 7688

传真: 010-8219 7699

E-mail: tsibeijing@tsi.com

http://www.tsi.com/cn

P/N 5001944 Rev C ©2017 TSI 公司



请直接扫描二维码或查找公众号
“美国 TSI”

关注美国 TSI 公司微信公众平台