

# LUNA II™

## 自动细胞计数仪



### LUNA-II™

#### 自动细胞计数仪

LUNA-II自动细胞计数仪作为当今世界最先进的细胞计数仪，拥有无可比拟的速度、精度和计数一致性。

LUNA-II作为一套独立的仪器，融合了高精度的显微镜光路、内置计算机、图像分析软件及自动聚焦系统。

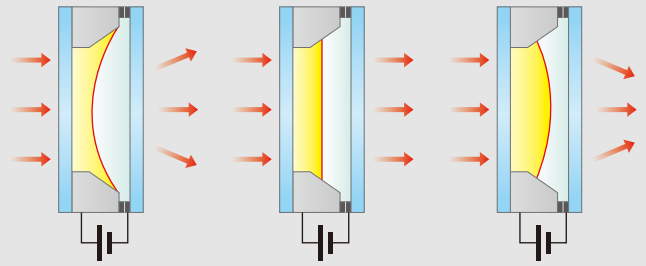
LUNA-II自动细胞计数仪能够精确探测浓度范围在 $5 \times 10^4$  至 $1 \times 10^7$  cells/ml，细胞大小在 $3-60 \mu\text{m}$ 之内的全部细胞。

# LUNA II™

## 自动细胞计数仪

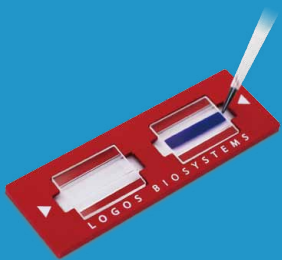
### 创新性的自动聚焦技术

LUNA-II自动细胞计数仪采用基于液体透镜技术的独创性的自动聚焦原理。液体透镜不需要硬件的移动来改变Z轴的位置，而是通过向液体透镜施加一个小的电压来快速改变Z轴的位置。这种自动聚焦的方式排除了由机械移动带来的噪音同时极大地降低维修的概率。液体透镜即使经过几百万次的自动聚焦，也不会出现损坏。因此，基于这种创新性的聚焦机制，LUNA-II 已经形成了专为细胞计数设计的全新的自动聚焦模式。



### 降低的计数成本，增加的方便性

**成本优势：**具有成本优势的精确细胞计数，LUNA II可重复使用计数板具有手动细胞计数低廉的价格，但没有主观性和较长的计数时间。



**方便性：**LUNA细胞计数板提供极好的计数体验。没有混乱，无需清理，一次性精密计数板保持细胞计数精度的最高标准。



### 内置打印机

热敏打印机整合到LUNA-II全自动细胞计数仪，计数结果可以立马打印。由于打印机整合到LUNA-II全自动细胞计数仪上，无需额外的电源线连接。

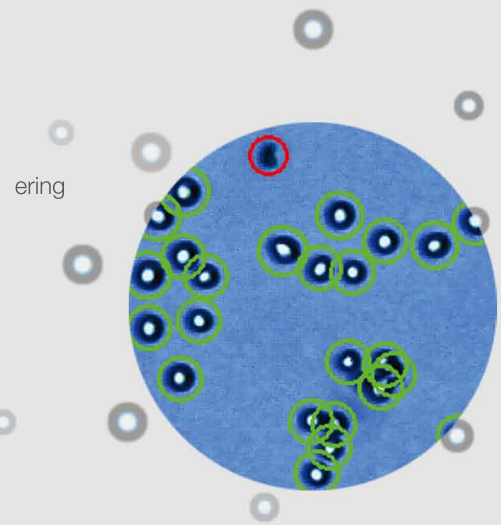




- 全自动化的细胞计数和细胞活率分析
- 创新性的自动聚焦技术便于快速、可靠地进行细胞计数
- 提供台盼蓝染色细胞计数和非染色细胞计数两种计数方法
- 多样化的柱形图和细胞大小分群
- 无可比拟的计数精度和速度
- 内置计算机（可选配内置打印机）
- 最低的使用成本

## 细胞计数精确性：去成团化算法

LUNA细胞计数的算法具有行业内最高的细胞计数精度。同时，LUNA软件在细胞去成团化领域有无可比拟的精确性，能够精确地对成团的细胞进行计数。LUNA-II自动细胞计数仪完美地融合了LUNA软件，聚团的细胞被快速地去成团化，自动拆解为单细胞进行计数。



## 交互式的软件



### ▶ 染色方法可选

LUNA-II自动细胞计数仪提供两种计数方法：台盼蓝染色细胞计数和无染色细胞计数。

### ▶ 细胞大小柱形图和基于细胞大小的分群

细胞计数后，通过细胞大小信息对细胞进行分类，特定大小的细胞群体能够很容易地在柱形图上进行圈选或排除。

### ▶ 细胞簇图谱

已经被计数的细胞利用细胞簇图谱来标示识别，展示单细胞、双细胞、三细胞各自所占的比例。细胞簇图谱能够用来监测细胞培养条件的改变或细胞分离/制备方案的改变。

### ▶ 检查和再分析

LUNA-II自动细胞计数仪提供了强大的图像检查和再分析的功能。用户可以在计数仪上直接查看已保存的图像；同时，如果有必要的话，可以对图像进行不同的参数分析。

### ▶ 多样化的文档保存方式可选

LUNA-II内置的记忆卡可以存储多达1000次的计数结果。计数结束后，结果自动保存。

前期的计数结果可以输出为CSV格式文档，进行进一步的分析。

计数结果和图像数据能够被保存为不同的格式，如TIF、有注解的TIF、PDF等。

PDF文档包含细胞计数前后所有的信息，包括计数方案，细胞计数结果、日期、原始/处理过的细胞图像、柱形图等。



## 技术指标

细胞计数时间	手动聚焦：<10秒；自动聚焦：<15秒；
细胞浓度	$5 \times 10^4 - 1 \times 10^7$ cells/ml
细胞大小	3-60 $\mu$ m (最佳大小范围：8-30 $\mu$ m)
细胞活率范围	0-100%
图像分辨率	500万像素
图像格式	TIF, 带注解的TIF
报告类型	PDF
仪器尺寸 (WxDxH)	16x18x28cm (6.3x7.0x11.0 inch)
重量	1.6kg (不包括电源适配器)
电源	100-240VAC, 1.2A
频率	50/60Hz
输出端	12VDC, 3.3A

## 订购信息

货号	产品	数量
L40001	LUNA-II™ Automated Cell Counter (with printer)	1 unit
L40002	LUNA-II™ Automated Cell Counter (without printer)	1 unit
L12001	LUNA™ Cell Counting Slides, 50 slides	1 box
L12002	LUNA™ Cell Counting Slides, 500 slides	10 boxes
L12003	LUNA™ Cell Counting Slides, 1,000 slides	20 boxes
L12008	LUNA™ Reusable Slide	1 unit
L12010	LUNA™ Reusable Slide Coverslips	10 units
T13001	Trypan Blue Stain, 0.4%	2 x 1 mL
L13002	Erythrosin B Stain	2 x 1 mL
B13101	LUNA™ Standard Beads	2 x 1 mL
U10005	USB Drive, 16 GB	1 unit
P12002	LUNA-II™ Printer Paper - thermal, 700 prints	2 x 5 rolls

## 验证过的细胞系

细胞类型	种属	器官
A375-c5	Human	Skin
A431	Human	Skin
A549	Monkey	Lung
CHO	Chinese Hamster	Ovary
CHSE	Fish	Embryo
COLO-205	Human	Colon
Cos-7	Human	Kidney
DAUDI	Human	Blood
ESC	Mouse	Embryo
HEK-293	Human	Kidney
HeLa	Human	Cervix
HepG2	Human	Liver
HESC	Human	Embryo
HL-60	Human	Blood
HS578T	Human	Breast
Jurkat	Human	Blood
MCF7	Human	Breast
MDA-MB-231	Human	Breast
MIA PaCa-2	Human	Pancreas
MOLT-4	Human	Blood
MRC-5	Human	Lung
Neuro 2A	Mouse	Brain
NIH/3T3	Mouse	Embryo
NSC	Rat	Brain
PLC/PRF/5	Human	Liver
RKO	Human	Colon
SUM149PT	Human	Breast
THP-1	Human	Blood
UWB1-289	Human	Ovary
U-2 OS	Human	Bone



VL1605-01

### Logos Biosystems, Inc. [USA]

7700 Little River Turnpike Ste 207  
Annandale, VA 22003

Tel : +1 (703) 622-4660, +1 (703) 942-8867  
Email : sales@logosbio.com

### Logos Biosystems, Inc. [SOUTH KOREA]

Doosan Venturedigm Ste 514  
415 Heungan-daero, Dongan-gu  
Anyang-si, Gyeonggi-do 14059

Tel : +82 (31) 478-4185  
Email : sales@logosbio.com