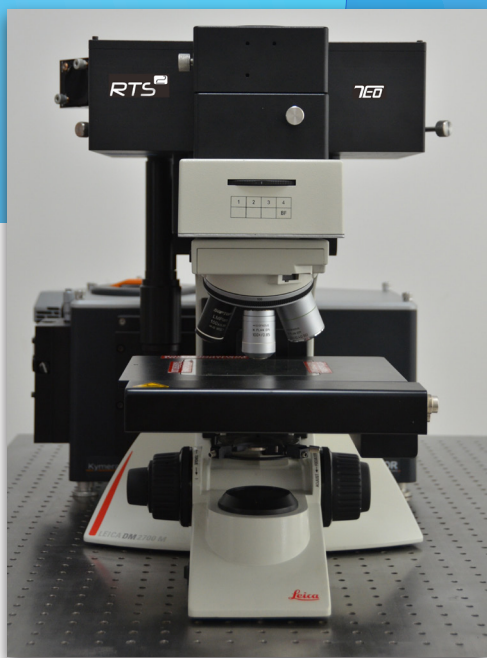


RTS-II 多功能激光共聚焦显微拉曼光谱系统



RTS-II 多功能激光共聚焦显微拉曼光谱系统，基于新一代显微共焦技术，具有良好扩展性，可根据需求拓展为以拉曼为主要功能的显微光谱工作站，是您科学研究的最佳选择！

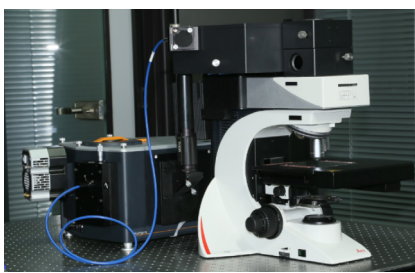
特点：

- 采用紧凑稳定的拉曼光路，减小光程，提高系统稳定性和重复性
- 内置 532,638,785 常用激光器，激光光路固化无需切换和调节
- 可扩展第四路单模光纤激光器
- 提供空间自由光路耦合和光纤针孔共聚焦耦合两种光路任意切换，自由光路提供高灵敏度，光纤针孔共聚焦提供高纵向分辨率
- 采用未经任何改造的科研级正置显微镜，可保证显微镜一切功能不受影响
- 采用最新的四光栅光谱仪，专利的自动聚焦，在轴扫描，TruRes 等多项最新专利技术
- 采用深制冷的拉曼专用光谱 CCD 相机，峰值量子效率 $QE > 90\%$ 。并可扩展 EMCCD, PMT 等探测器，扩展系统功能
- 采用超高精度电动平台，提供 2D Mapping 功能

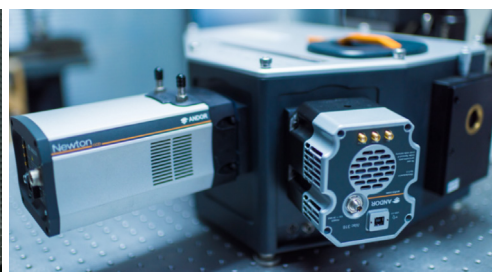
激光器	内置 532nm DPSS 单纵模激光器，TEM00，100mW。内置 638,785 可选外置单模光纤耦合光纤激光器
显微镜	研究级正置显微镜，10X，100X 物镜，50X 长焦物镜，手动载物台，电动台可选
光谱仪	328mm 焦长，1800,600,150 三块光栅，第四块光栅可选
探测器：	2000x256 芯片格式，拉曼专用红外增强科学级光谱 CCD（BR-DD）
共焦方式：	狭缝 --- CCD 共焦，光纤针孔共聚焦可选
光谱分辨率(cm^{-1})	<1.5
Raman Mapping 空间分辨率：	水平方向 (XY) <1 μm ，垂直方向 (Z) <2 μm （100X 物镜，光纤针孔共聚焦模式）



RTS2 单模光纤输入



RTS2 自由光路和光纤针孔共聚焦光路任意切换



328mm 焦长四光栅光谱仪



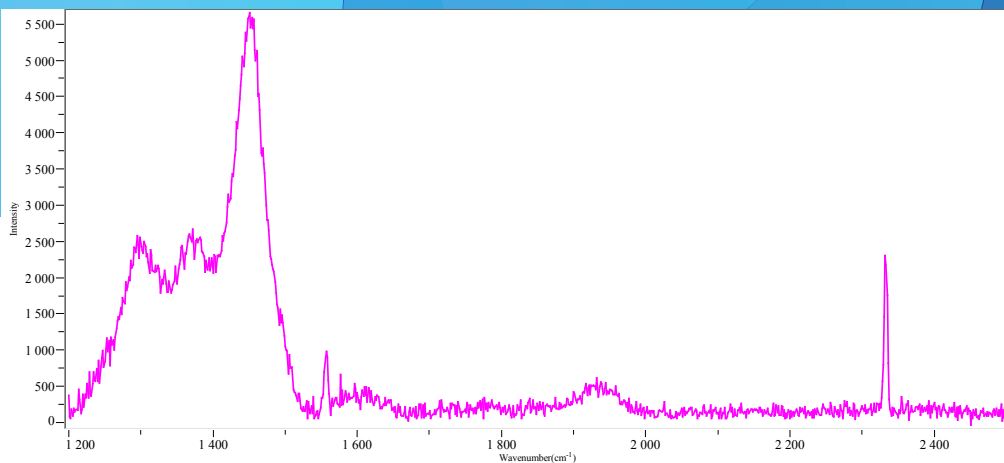
先锋科技(香港)股份有限公司
Titan Electro-Optics(Hong Kong)Co., Ltd.



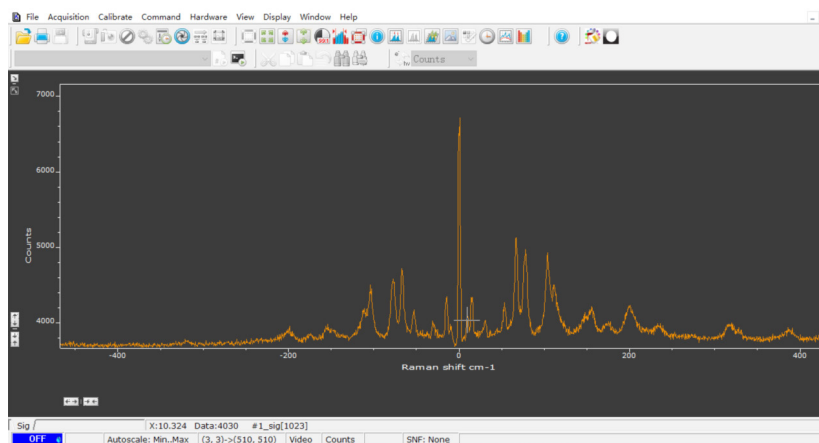
扫描微信 更多精彩

全国服务网络：

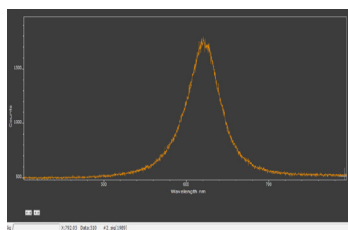
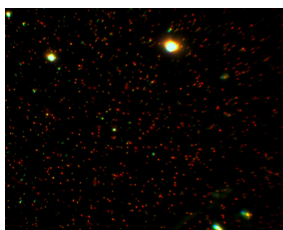
北京 010 62634840	上海 021 62227575	深圳 0755 83293053
成都 028 84895322	西安 029 89562755	长春 0431 89231139



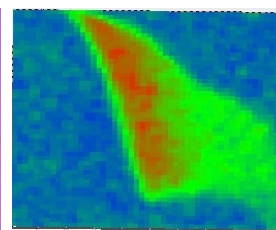
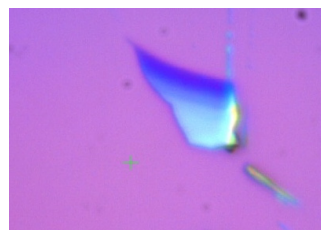
硅三阶峰信噪比 >20:1



可选装 10cm-1 超低波数附件，样品：胱氨酸



可升级暗场散射光谱功能



可升级原位 2D PL, Raman Mapping 功能, 1um 空间分辨率



先锋科技(香港)股份有限公司
Titan Electro-Optics(Hong Kong)Co., Ltd.



扫描微信 更多精彩

全国服务网络:

北京 010 62634840	上海 021 62227575	深圳 0755 83293053
成都 028 84895322	西安 029 89562755	长春 0431 89231139