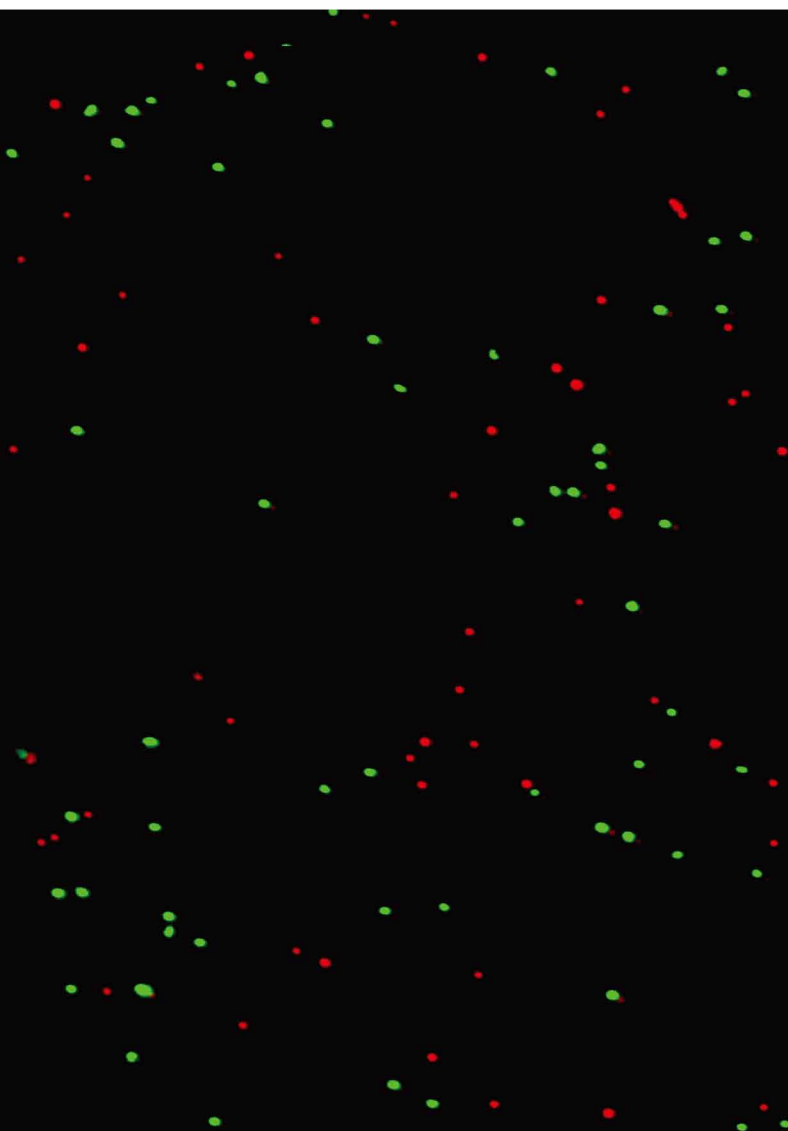


LUNA-FL™是一款荧光细胞计数仪，可测量细胞活力并对细胞进行计数。

整合了最先进的荧光元件，使 LUNA-FL™有别于其他细胞计数仪，提供无与伦比的计数速度和精度，无论何种细胞。

LUNA-FL™是最佳的全自动细胞计数仪，为您的研究助力。



Luna *fl*™

最佳的全自动细胞计数仪

最佳的全自动细胞计数仪



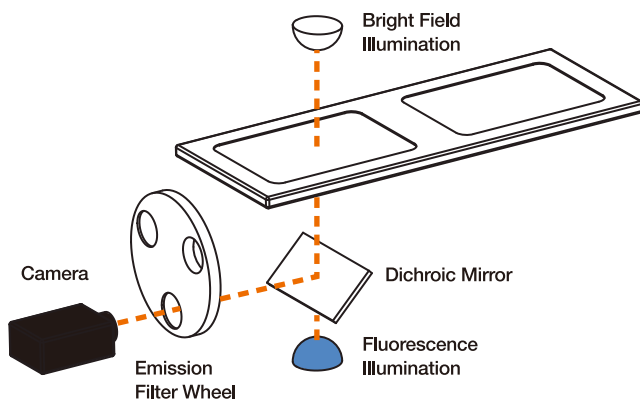
LUNA-FL™全自动细胞计数仪是一款独立紧凑且结合荧光显微术和图像分析软件的仪器。其交互式触摸屏界面能对样品进行精确的细胞计数。

Luna fl™

双荧光细胞计数

LUNA-FL™全自动细胞计数仪来自Logos Biosystems，是全自动细胞计数和活力分析的一大突破。LUNA-FL™全自动细胞计数仪提供灵敏精确的活/死细胞计数结果，无论何种类型的细胞。

与永生细胞系不同，原代细胞例如，PBMCs，脾细胞，中性粒细胞和干细胞使用传统的细胞计数仪，例如使用明场光学元件的Coulter计数仪或者基于图像的全自动细胞计数仪很难进行计数。原代细胞经常被不需要的碎片污染，这被传统的细胞计数仪认为是细胞。LUNA-FL™整合了双荧光显微光学元件来克服这一难题。活/死细胞经由绿/红荧光染料染色，图像分析软件对标记的细胞图像进行精确的分析。



主要特点

双荧光光学元件
用于灵敏的分析

无与伦比的细胞
计数精度

最实惠的计数成本
和细胞大小门控

染料排除基于使用明场
光学元件的细胞计数

对原代细胞，干细胞，
PBMCs，脾细胞等优化

交互式图形用户界面

更加智能

不总是需要荧光？

基于细胞计数，整合明视场光学元件进行染料排除

LUNA-FL™ 继承了LUNA™ 全自动细胞计数仪的优良性能。Luna™ 精密的明视场显微光学元件整合到LUNA-FL™ 中，提供台盼蓝染色细胞计数的方便性。LUNA™ 强大精确的细胞计数算法在LUNA-FL™ 中依然可用。

LUNA-FL™ = LUNA™ + 双荧光

交互式软件界面

强大的在线分析功能

细胞计数操作完成后，整合的分析软件立马给出细胞活力数据，在LUNA-FL™ 显示。为了验证的方便，活细胞和坏死细胞被标记成绿色和红色。

图像叠加

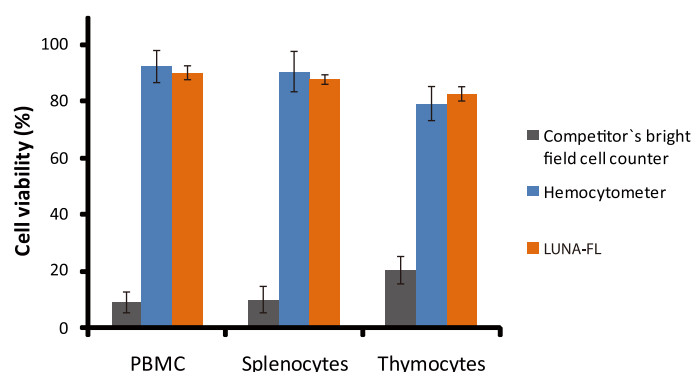
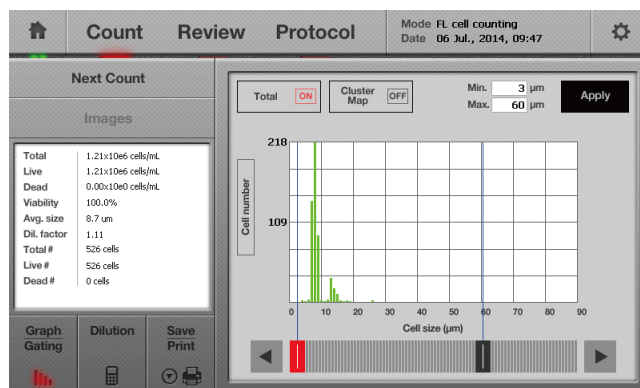
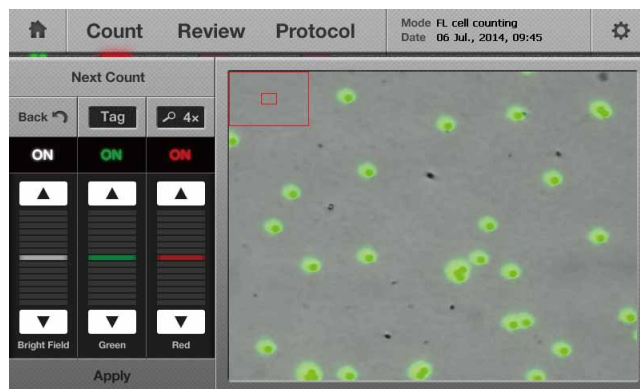
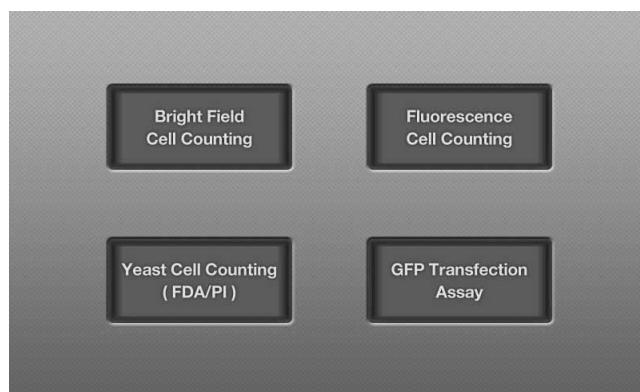
每个通道的分析图像（明场，绿色和红色）可以直接在屏幕上很容易地叠加。每种颜色的亮度可分别调节用于准确的显示。这些图像可以被保存到外部USB驱动器中，用于存储、传输和进一步的分析。

细胞大小门控

计数的细胞可以根据细胞大小信息进行分类。使用直方图来显示活细胞和死细胞数目，通过自定义细胞的大小，颗粒可以很容易的排除或者包含在计数数据内。

数据报告

分析数据可以保存为PDF报告或CSV文件。细胞计数结果、细胞图像数据和各种类型的直方图整合到一个PDF文件内，通过USB驱动器进行传输。细胞计数的数据(最大1000计数)存档到LUNA-FL™。

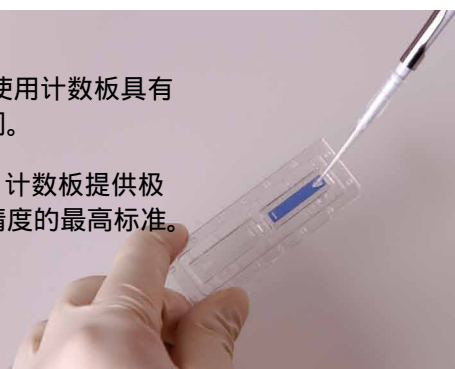


最低的计数成本



成本优势：具有成本优势的精确细胞计数，LUNA™可重复使用计数板具有手动细胞计数低廉的价格，但没有主观性和较长的计数时间。

方便：LUNA-FL™ 兼容 PhotonSlides™ 和LUNA™ 细胞计数板。计数板提供极好的计数体验，没有混乱，无需清理，同时保持细胞计数精度的最高标准。



规格

样本体积	10 μ l
细胞计数时间	30 sec
细胞浓度范围	5×10^4 - 1×10^7 cells/mL
细胞大小范围	可检测范围 : 1-90 μ m 最佳范围 : 5-60 μ m
激发波长	470 \pm 20 nm
发射波长	530 \pm 25 nm, 600 nm (LP)
光源	LED
图像分辨率	5 MP
LCD显示	800 x 480 pixels
尺寸 (WDXH)	22 x 21 x 9 cm (8.6 x 8.3 x 3.5 in)
重量	1.8 kg (4 lb) *不包含AC适配器和电源线

验证过的细胞系

LUNA-FL™全自动细胞计数仪

细胞类型	供体	种属	器官
PBMC	Primary Cell	Mouse	Blood
Splenocyte	Primary Cell	Mouse	Spleen
Thymocyte	Primary Cell	Mouse	Thymus
A431	ATCC	Human	Skin
CHO-M1WT2	ATCC	Chinese Hamster	Ovary
CHSE	ATCC	Chinook Salmon	Embryo
COLO-205	ATCC	Human	Colon
COS-7	ATCC	African Monkey	Kidney
HEK-293	ATCC	Human	Kidney
HeLa	ATCC	Human	Cervix
HepG2	ATCC	Human	Liver
HL-60	ATCC	Human	Blood
J774A.1	ATCC	Mouse	Blood
Jurkat	ATCC	Human	Blood
MCF7	ATCC	Human	Breast
MRC-5	ATCC	Human	Lung
NIH/3T3	ATCC	Mouse	Embryo

订购信息

货号	产品	数量
L20001	LUNA-FL™ Automated Fluorescence Cell Counter	1 unit
L12001	LUNA™ Cell Counting Slides, 50 Slides	1 box
L12002	LUNA™ Cell Counting Slides, 500 Slides	10 boxes
L12003	LUNA™ Cell Counting Slides, 1,000 Slides	20 boxes
L12008	LUNA™ Reusable Slide	1 unit
L12010	LUNA™ Reusable Slide Coverslips	10 units
L12005	PhotonSlide™, 50 slides	1 box
L12006	PhotonSlide™, 500 slides	10 boxes
L12007	PhotonSlide™, 1,000 slides	20 boxes
T13001	Trypan Blue Stain, 0.4%	2 x 1 mL
T13002	Erythrosin B Stain	2 x 1 mL
F23001	Acridine Orange / Propidium Iodide Stain	2 x 0.5 mL
F23002	Acridine Orange Stain	2 x 0.5 mL
F23003	Propidium Iodide Stain	2 x 0.5 mL
F23202	Yeast Viability Kit 1	1 kit
F23004	Propidium Iodide Stain for Yeast	2 x 0.5 mL
F23211	Fluorescein Diacetate Stain	2 x 0.5 mL
F23212	Cell Dilution Buffer	5 x 20 mL
F23213	Fluorescein Signal Enhancer 1	2 x 0.5 mL
P10001	LUNA™ Printer	1 unit
P10002	LUNA™ Printer Paper - thermal, 700 prints	3 x 2 rolls
P13001	LUNA™ Printer Cleaning Pen	1 unit
U10004	USB Drive, 16 GB	1 unit



United States
Logos Biosystems, Inc.
7700 Little River Turnpike Suite 207
Annandale, VA 22003, USA

Tel : +1-703-622-4660
E-mail : sales@logosbio.com

Headquarters
Logos Biosystems, Inc.
Doosan Venture Digm Ste 514, 415 Heungan-daero
Dongan-Gu, Anyang-City, Gyeonggi-Do 14059 South Korea

Tel : +82-31-478-4185
Fax : +82-31-478-4184
E-mail : sales@logosbio.com