

PERS-F960 车载式拉曼光谱仪

❖ 产品简介

PERS-F960 车载式拉曼光谱仪是国家重大科学仪器设备开发专项拉曼光谱检测技术产业化应用和推广，依托厦门大学固体表面物理化学国家重点实验室在拉曼检测领域的顶级开发能力，基于全球领先的表面增强拉曼光谱及纳米技术制备开发的精准仪器。配备可视化、信息化平台，为基层监管单位量身定制，具有简单、精准、高效、便携等特点，面对食品安全问题，第一时间携至现场保障检测需求，真正发挥快检在初筛作用。



❖ 产品优势

• 精准高效，检测快速

拉曼光谱独具的分子指纹图谱识别能力，与市面上分光、胶体金产品相比，不受待测物中颜色、基质等干扰，出现假阳性及假阴性率低；一次样品检测，数秒内即可同时得出多种检测项目的检出结果，为基层监管人员现场第一时间提供可靠的检测结果。

- **操作简单，检测全面**

摒弃传统快检繁琐的操作步骤，简单样品预处理甚至无处理，一键式操作，自动判读检测结果；搭载开源的智能系统，触屏操作，操作步骤实时指导，内置所有检测项目（涵盖各类食品中常见风险因子）操作高清培训视频，便于基层人员使用，目前设备广泛应用于食药系统、公安系统、出入境检验检疫等。

- **量身定制，智能监管**

应对用户的多样检测需求，量身定制，高效监管，配套智能化监管平台，结合设备移动终端数据采集，支持蓝牙、4G、wifi、有线等多种通讯方式，实现检测数据共享及食品安全追溯。

- **轻松便携，现场检测**

整机一体化设计，美观、耐用，轻便、小巧，方便将仪器带到现场，满足现场快速筛查需求。

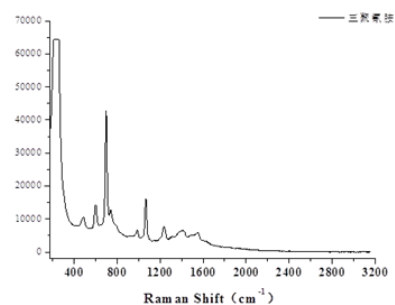
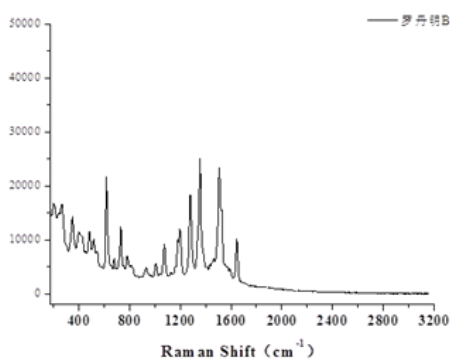
- **性能稳定，适应车载**

仪器通过专业部门标准的车载高频震荡和跌落试验，结构和元器件性能稳定，适用于恶劣移动实验环境。

仪器通过专业部门标准的低温贮存、高温贮存、交变湿热试验，在温度-20-60℃，交变湿热相对湿度 95%环境下，仪器都能正常使用。

- ❖ **表面增强拉曼光谱（SERS）**

采用最先进的识别技术---表面增强拉曼光谱（SERS），具体识别谱图如下。



❖ 检测项目

类目	检测项目
农药残留	马拉硫磷、杀螟硫磷、甲基对硫磷、毒死蜱、多菌灵、西维因、滴滴涕、三氯杀螨醇、氟氯氰菊酯、氟氰戊菊酯等
兽药残留	盐酸克伦特罗、莱克多巴胺、沙丁胺醇、五氯酚钠、氯丙嗪、孔雀石绿、结晶紫等
非食用物质	甲醛、吊白块、苏丹红、碱性嫩黄、碱性橙 2、罗丹明 B、硫化钠、乌洛托品、三聚氰胺、硫氰酸盐等
滥用添加剂	胭脂红、赤藓红、苋菜红、亮蓝、柠檬黄、日落黄、糖精钠、苯甲酸、诱惑红、安赛蜜、甜蜜素、山梨酸等
有毒有害物质	苯并芘、双酚 A、氰化钾、氰化钠、甲硝唑等
投毒物质 (G20 抽检科目)	氰化物、百草枯、灭鼠优、氯鼠酮、亚硝酸盐等
保健品非法添加	西布曲明、酚酞、西地那非、卡托普利、盐酸可乐定、盐酸哌唑嗪、硝基地平、阿替洛尔等

根据客户需求，量身定制

❖ 为用户提供价值

提升用户针对更多待检样品的检测能力并覆盖更多的检测项目范围。

无技术背景的用户同样可以获取精确、可以信赖的检测结果。

帮助用户完善紧急安全事件的响应与决策能力，布局密度监测网。

❖ 应用案例

1) 2017 年 9 月厦门金砖会晤食品安全保障，为“舌尖上的安全”保驾护航





2) 四川省食品安全快检车装备，为食品安全保驾护航





3) 福建多地果蔬、茶叶、水产批发市场快速检测



4) 科技周活动，为市民现场免费测试样品



❖ 媒体关注报道

2017年全国两会特别报道：“舌尖安全”，如何维护？

