

# 全自动 酵母 细胞计数仪



## LUNA II YF™ 全自动酵母细胞计数仪

- 快速**  
15秒以内
- 简单**  
只需插入样本，点击计数
- 精确**  
证实的计数算法
- 实惠**  
市场上最实惠的计数仪

作为酿造和葡萄酒酿造行业的专家知道，酵母发酵量直接影响到终产物的风味，香气以及品质。尽管酵母可以按重量或体积计量，但是这样的方法变化较大并且不准确。ASBC方法更准确但是更耗时，并具有主观性。LUNA-II YF™ 全自动化酵母细胞计数仪能在15秒内对每个样本进行计数。



### 强大和直观的软件

LUNA-II YF可以完全按照你想的方式进行计数，在15秒内。简单易用的触控界面，只需简单操作就可完成计数。从样本到仪器保持最佳的精确性和一致性，进行计数，用户只需设定所需的方法，点击计数。



### 精确的计数结果， 每次不用15秒。

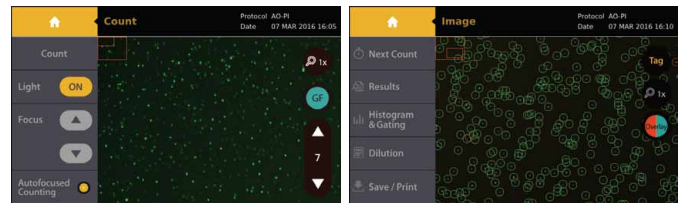
LUNA-II YF™全自动化酵母细胞计数仪是一款全自动的解决方案用于酵母细胞计数和活力分析。双荧光光学元件和直观的软件使酵母细胞计数更简单、快捷并且可重复，抛弃了手动细胞计数的主观性和耗时间的缺点。

#### 细胞计数和活力分析

#### 在线存储

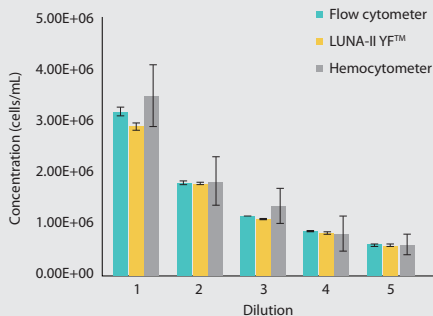
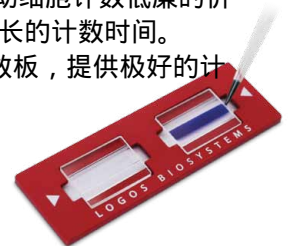
定制化方法  
稀释计算器

原始和标记的图像  
详细的数据报告



### 降低的计数成本，增加的方便性

LUNA-II YF兼容可重复使用计数板和一次性计数板。LUNA可重复使用计数板具有手动细胞计数低廉的价格，但没有主观性、可变性和较长的计数时间。PhotonSlides 是一次性精密计数板，提供极好的计数体验，没有混乱，无需清理。



与流式细胞仪和玻璃血细胞计数仪相比较，LUNA-II YF 全自动酵母细胞计数仪的准确度和精密度





## 规格

仪器类型	台式细胞计数仪
尺寸(W x D x H)	16 x 18 x 28 cm (6.3 x 7.0 x 11.0 in)
重量	1.8 kg (3.9 lb)
细胞浓度范围	5 x 10 <sup>4</sup> - 1 x 10 <sup>7</sup> cells/mL
细胞直径范围	1 - 60 μm (optimal range: 1-30 μm)
细胞活力范围	0 - 100%
图像类型	TIFF, 1.1 MP
处理时间*	10** (manual focusing) or 15** (autofocusing) seconds at ~1 x 10 <sup>6</sup> cell/mL

\*处理时间可能会有所不同，根据细胞类型和浓度。

\*\*这是最短处理时间，在特定的酿酒酵母的浓度下。

## 订购信息

	货号	产品	数量
计数板	L50001	LUNA-II YF™ Automated Yeast Cell Counter	1 unit
	L12008	LUNA Reusable Slide	1 unit
	L12010	LUNA™ Reusable Slide Coverslip	10 units
	L12005	PhotonSlide™, 50 Slides	1 box
	L12006	PhotonSlide™, 500 Slides	10 boxes
	L12007	PhotonSlide™, 1000 Slides	20 boxes
	试剂	F23001	Acridine Orange/Propidium Iodide Stain
F23002		Acridine Orange Stain	2 x 0.5 mL
F23003		Propidium Iodide Stain	2 x 0.5 mL
F23004		Propidium Iodide Stain for Yeast	2 x 0.5 mL
F23211		Fluorescein Diacetate Stain	2 x 0.5 mL
F23213		Fluorescence Signal Enhancer 1	2 x 0.5 mL
F23212		Cell Dilution Buffer	5 x 20 mL
F23202		Yeast Viability Kit 1	1 kit
F23102		LUNA™ Fluorescence Calibration Beads	2 x 1 mL
附件		P10001	LUNA™ Printer
	P12001	LUNA™ Printer Paper - thermal, 700 prints	3 x 2 rolls
	P13001	LUNA™ Printer Cleaning Pen	1 unit
	U10005	USB Drive, 16 GB	1 unit

## LUNA-II YF验证过的酵母产品

Fermentis	Safale S-04 English Ale Yeast	
	Safale US-05 American Ale Yeast	
	Safbrew WB-06 Wheat Yeast	
	Saflager S-23 Lager Yeast	
Lallemand	Abbaye Belgian Ale Yeast	
	Bell Saison Beer Yeast	
	BRY-97 American West Coast Beer Yeast	
	Lalvin EC-1118 Champagne Yeast	
	Munich Classic Ale Yeast	
	Munich Wheat Beer Yeast	
Mangrove Jack's	Nottingham Ale Beer Yeast	
	Craft Series M05 Mead Yeast	
	Craft Series M15 Empire Ale Yeast	
	Craft Series M20 Bavarian Wheat Yeast	
	Craft Series M21 Belgian Wit Yeast	
	Craft Series M29 French Saison Ale Yeast	
	Craft Series M31 Belgian Tripel Yeast	
	Craft Series M36 Liberty Bell Ale Yeast	
	Craft Series M41 Belgian Ale Yeast	
	Craft Series M42 New World Strong Ale Yeast	
	Craft Series M44 US West Coast Yeast	
	Wyeast	American Ale Yeast
		American Ale II Yeast
Belgian Abbey II Yeast		
Belgian Dark Strong Ale Yeast		
Canadian/Belgian Ale Yeast		
Flander's Golden Ale Yeast		
Forbidden Fruit Yeast		
German Ale Yeast		
Munich Lager Yeast		
Northwest Ale Yeast		
Ringwood Ale Yeast		
Roeselare Ale Blend Yeast		
Thames Valley Ale Yeast		
Weihenstephan Weizen Yeast		
Whitbread Ale Yeast		

\*Logos Biosystems单独测试



Logos Biosystems, Inc. [SOUTH KOREA]

Doosan Venturedigm Ste 514  
415 Heungan-daero, Dongan-gu  
Anyang-si, Gyeonggi-do 14059  
Tel: +82 (31) 478-4185  
Email: sales@logosbio.com

Logos Biosystems, Inc. [USA]

7700 Little River Turnpike Ste 207  
Annandale, VA 22003  
Tel: +1 (703) 622-4660, +1 (703) 942-8867  
Email: sales@logosbio.com



VL1605-01