

型号：SDT

# 露点仪变送器

英国肖氏 露点仪变送器 SDT

英国SHAW SDT露点变送器露点仪是肖氏露点仪旗下的一款产品。它吸取了AI203露点仪SE-P优点，弥补了其不足。英国SHAW SDT露点变送器是客户使用最为理想的新一代的产品，最高耐压可达 345bar 。4到20mA 输出。旨在满足苛刻的工业需求。

英国SHAW SDT露点变送器采用两线制回路供电，4到20mA 输出，测量范围

涵盖了露点从 -100 ~ 20 的所有温度范围。英国SHAW SDT露点变送器是一款特别为OEM应用中狭小的空间而设计小型变送器，可直接安装在检测。

用户可选单位： 、 °F、ppm(v)、ppm(w)、g/m<sup>3</sup>、lbs/MMscf

结合先进的电子学，该型号可以从7 - 28伏直流非隔离电源中获得它的功率，并被配置成输出一个线性、隔离、4 -20毫安信号，最远距离1000米。

该露点仪变送器重量仅175克(0.385磅)的重量，重量足够轻，可以连接直接进入管道，或者可以放置在一个专用的样品单元中，提供安全保护。防护等级IP66 / NEMA4。

SDT露点变送器每个探头单独用计算机标定，对比于已知的水份含量，标定可溯源至美国国家技术标准局（NIST）



## 特 征

- 2线，24 V，4 - 20 mA 露点变送器
- 测量范围：-110 ~ +20 ( - 148 ° f ~ + 68 ° f )
- 用户可选单位： 、 °F、ppm(v)、ppm(w)  
g/m<sup>3</sup>、lbs/MMscf
- 精度：±2 ° C (±3.6 ° F)
- 防爆等级：IP66/NEMA 4
- 最大电缆长度1000米( 3281英尺)
- 开关线路检测
- 线性4 -20ma输出信号
- 信号输出达1000米
- 一体化，安全牢固
- 重量只有175克( 0.385磅)
- 提供校准证书，标定可溯源至美国国家技术标准局（NIST）

## 规格

### 露点传感器

- 传感原件  
肖氏超高电容-氧化铝传感器
- 范围  
露点= 0.1 °C / 0.2 °F  
ZD: -100 °C to +20 °C (-148 °F to +68 °F) 露点  
HD: -65 °C to +20 °C (-85 °F to +68 °F) 露点  
(P) Purple: -100 / 0 °C (-148 / +32 °F) 露点, 0-6,000 ppm(v)  
(G) Grey: -80 / 0 °C (-112 / +32 °F) 露点, 0-6,000 ppm(v)  
(R) Red: -80 / -20 °C (-112 / +4 °F) 露点, 0-1,000 ppm(v)  
(BL) Blue: -80 / +20 °C (-112 / +68 °F) 露点, 0-23,000 ppm(v)  
MP: 0.1 to 100.0 ppm(v) 0.1ppm resolution  
LP: 0.01 to 10.00 ppm(v) 0.01ppm resolution  
GH: 0.01 to 10.00 g/m3 0.01g/m3 resolution  
LB: 0.1 to 100.0 lbs/MMscf 0.1 lbs/MMscf resolution
- 自动校准  
现场校准/跨度校验, 通过电位计可以方便地直接在露点变送器上进行操作。锁定普通操作模式, 避免干扰。
- 工厂校准  
提供校准可追溯的物理实验室(DPL)证书
- 精度  
±2 °C (±3.6 °F)
- 温度系数  
工作量程温度补偿
- **Resoluton**  
0.016 mA
- 可重复性  
±0.3 °C
- 工作温度  
-20 °C to +60 °C
- 储存温度  
-20 °C to +70 °C
- 响应时间  
湿干燥: - 20 °C至- 60 °C-不到120秒  
干燥至湿: - 100 °C至- 20 °C-不到20秒
- 样品流量  
流量独立, 但理想情况下每分钟2至5升  
最大: 25升/分钟
- 校准保证  
自收到之日起12个月

### 与电有关的

- 电磁兼容性( EMC )  
符合标准 :EN61000 - 6 - 1 : 2001  
排放标准:符合EN 61000 - 6 - 3 : 2000
- 预热时间  
10秒钟
- 故障条件  
开路/在范围内:输出驱动器到20.5mA  
短路/超过范围:输出驱动器至21.0 mA
- 隔离  
从露点变送器连接到4 -20毫安传感元件。
- 输出信号  
4 ~ 20 mA
- 工作电压  
7 ~ 28 VDC (回路供电, 电源由客户提供)
- 最大串联电阻  
= {40 x (Supply Voltage - 7)} ohms

### 机械

- 操作压力  
从1kpa ( 0.01 bara )到最大35,000kpa ( 350 bara )
- 工作湿度(外部)  
最大- 95 %RH非冷凝
- 电缆终端  
IP66 / NEMA 4X额定功率, 尺寸C,  
变送器处的DIN EN 175301连接器, 另一端端接靴形套圈
- 电缆  
2m标准电缆直径3.4mm、阻值92欧/km ( 20C )
- 露点变送器外壳  
硬质阳极氧化铝, 配有C型、DIN EN 175301接头。
- 传感器保护:  
316烧结不锈钢- 50微米
- 探头材质(接触潮气部分):  
316不锈钢。
- 防护等级:  
接头与露点变送器配接时为IP66 / NEMA4X。
- 机械连接:  
带O型密封圈的3/4" 标准接头。
- 机械部分质保:  
24个月(由于制造工艺或部件缺陷造成)。
- 重量:  
175g (包含接头)。

## 订购须知

## 相关产品

### 要订购一个SDT露点变送器

#### SDT选择范围

<b>P</b> (紫色)	-100 / 0 °C (-148 / +32 °F) dewpoint	0 - 6,000 ppm(v)
<b>G</b> (灰色)	-80 / 0 °C (-112 / +32 °F) dewpoint	0 - 6,000 ppm(v)
<b>R</b> (红色)	-80 / -20 °C (-112 / +4 °F) dewpoint	0 - 1,000 ppm(v)
<b>BL</b> (蓝色)	-80 / +20 °C (-112 / +68 °F) dewpoint	0 - 23,000 ppm(v)
<b>ZD:</b>	-100 °C to +20 °C (-148 °F to +68 °F) dewpoint	
<b>HD:</b>	-65 °C to +20 °C (-85 °F to +68 °F) dewpoint	
<b>MP:</b>	0.1 to 100.0 ppm(v)	
<b>LP:</b>	0.01 to 10.00 ppm(v)	
<b>GH:</b>	0.01 to 10.00 g/m <sup>3</sup>	
<b>LB:</b>	0.1 to 100.0 lbs/MMscf	

#### 例子：

To order a Model SDT with a measuring range of -80 to 0 °C (-112 to +32 °F) dewpoint (grey sensor), please order as **SDT-G**

### 订购传感器支架以使用SDT

选择合适的尺寸给传感器支架：

**4:** ¼"    **8:** ⅜"    **6:** 6 mm

#### 例子：

To order a Sensor Holder with ¼" fitting please order as **SH-SDT-4**

### 型号SU4样本调节装置

模型SU4样本  
空调单位将  
减少压力

干衣机给压力  
和流程适用于测量。  
它结合了减少压力控制，  
传感器支架和一种  
流量计，每分钟1升  
(1-2升通常是连续使用的)  
安装在一个安装板上。

在压力下的水分测量不会给出正确的答案  
但是在使用减压装置的情况下压力会正确的读取。

该型号的SU4带有气动连接，根据仪器选择：  
X、Y或6毫米压缩配件，如果需要进口或出口

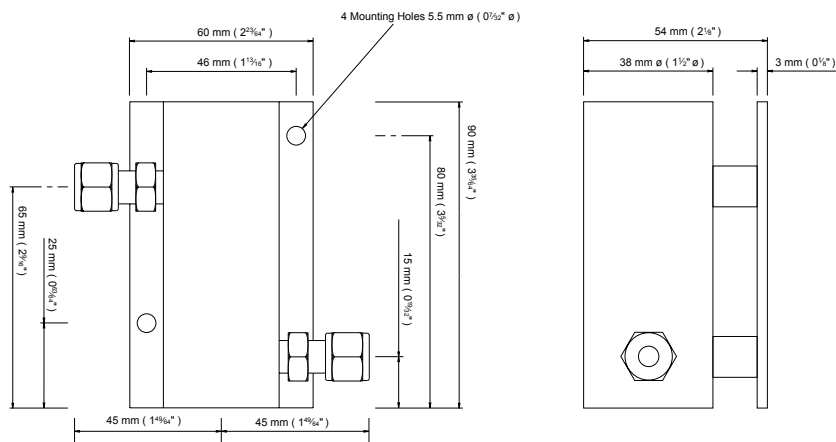


也可用：

模型20显示，4位LED指示  
2报警继电器和模拟输出

## 传感器支架组装图

## 露点仪变送器



NOTE:  
The assembly is shown with 6.35 mm (1/4 inch) OD tube fittings.  
The dimension across the tube fittings will vary for all other size fittings.

