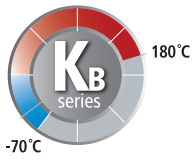


高低温试验箱 (落地型 - KBD)



KBD-040

选配记录仪

标配

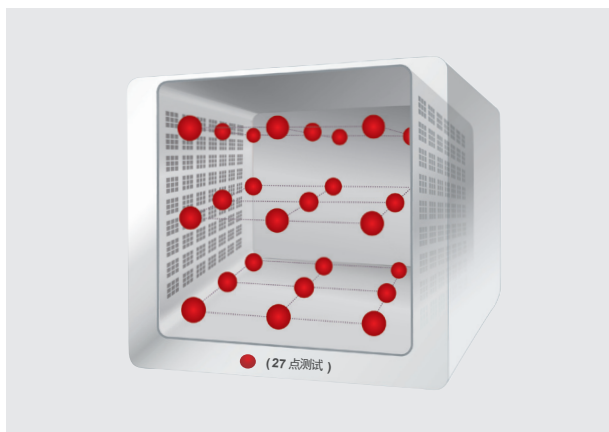
- 钢丝架、内置门锁
- 电缆口(012/025系列直径为50mm、040/070/100系列直径为80mm)

选配

参考193页

- 记录仪、通讯接口、警报信号灯
- 冲孔搁板 (最大承载 40kg)

可靠的国际标准

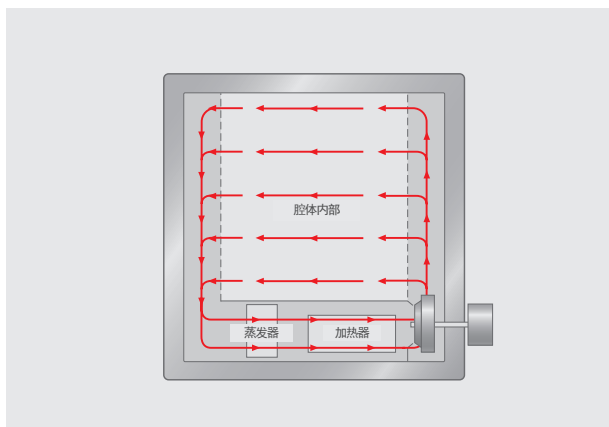


设计和测试都符合国际标准。

所有型号的温度经过测试并且符合**DIN 12880**和**IEC 60068-3-5**标准。

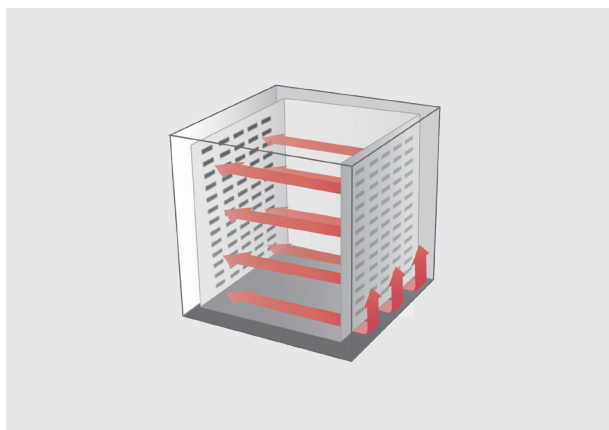
- 27个温度测试点实现了温度的精确测试结果。

均匀的空气循环



空气循环设计可以使内部温度分布更加均匀。

- 通过加热腔体内空气，再经过水平强制对流可以增加温度的均匀性。

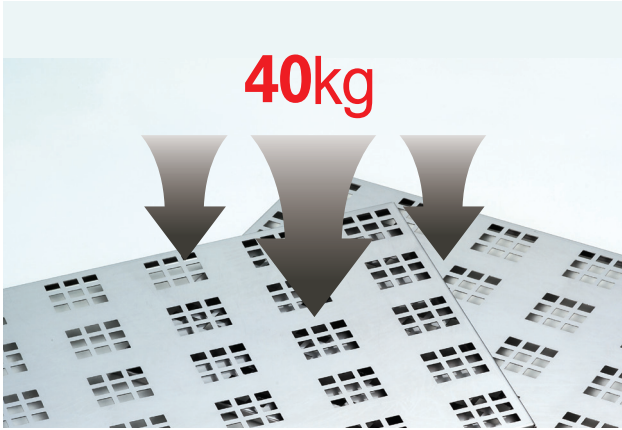


水平气流

KBD系列

- $-70^{\circ}\text{C} \sim 180^{\circ}\text{C}$ / $-94^{\circ}\text{F} \sim 356^{\circ}\text{F}$
- 水平气流

K - 系列



可承载重物的冲孔搁板 (选配)



不锈钢腔体



两点式门门



独立的过温限制器



警报信号灯 (选配)

性能特点

- 可以有特殊的用途，例如：热处理和干燥处理。
- 微处理PID控制器/自动校准功能/自动调节功能。
- 门牢固密封。
 - 抗热的硅胶能够起到牢固的密封作用，防止腔体内的热量散失。
 - 2结点式门闩也可以提高密封性。
- 良好的绝缘系统可以有更好的能源利用率。
 - 即使系统温度运行高最高值，设备表面的温度也不会超过51℃ (符合DIN EN 563标准)
- 门有可靠性设计。
 - 在门打开90度的情况下，离门闩30厘米处可以承载50kg的重量。

安全特点

- 断电复电后，操作者可以选择自动运行或者手动运行。
- 过温保护。
- 电流过载保护和漏电保护 (接地漏电断路器)
- 独立的安全保险丝。
 - 重要的部分 (例如控制器和加热器) 都有短路保护。特别是每个加热器都有一个独立的保险丝，可以避免全部短路。
- 反相保护。
 - 电气连接错误指示器可以帮助用户快速修理连接问题。
- 电机电流过载保护。
 - 当电机电流过载的情况下，系统会自动切断电源。
- 开门报警功能。
 - 当门处于打开状态时，系统会自动关闭加热器和风扇。
- 电线破损报警功能。
 - 当电线表面破损时，会自动停机。
- 内置门锁并且标配钥匙。

操作简单

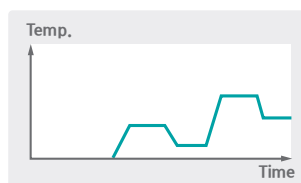
- 内腔为防腐蚀的不锈钢制成。
- 有效利用空间和方便放置样品的内腔设计。
 - 标配两个钢丝架，可以承载重的样品。
 - 可以选配承载超重（40kg）的冲孔搁板（选配）
- 简单易操作的LCD控制器。
 - 设备的控制信号能够通过彩色LCD触摸屏及时反馈。
 - 设置温度值和当前温度值可以同时显示屏显示。
 - 支持编程功能。
 - 以图形模式显示操作过程，数据更容易看懂。
 - 自动模式可以开启也可以关闭，可以自动编程运行。
 - 显示器可以显示异常的温度变化或者电源故障。
 - 界面支持三种语言（英文/中文/韩文）
 - 6通道式数显记录仪可以记录温度和其它参数（选配）
- 电脑通讯接口。
 - RS-485通讯接口（选配）最多可以连接32个单元。同时可以监控和操作多个单元。
 - 有了该软件可以编程会变的更加简单。
 - 可以实时检查运行状态。数据以图形显示，更加容易懂。
 - 具有存储和编程功能。
 - 数据可以以EXCEL形式或者文档形式保存。
 - 可以存储程序信息，设置值备份，复位和温度值。
 - 标配RS-232通讯接口。

描述	KBD
编程组数	100
每组重复次数	999
每段重复次数	255
每组最多段数	100
最多使用段数*	6000
每段编程时间	0 ~ 99小时59分钟

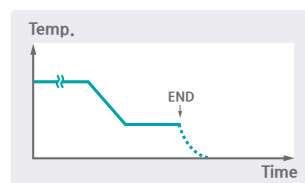
* 虽然每组有100段编程，但是最多只能使用6000段，而不是10000段。否则编程模式需要重新设置。



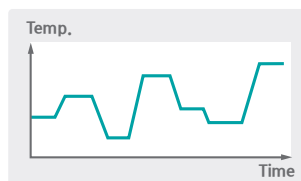
彩色LCD控制器



自动启动



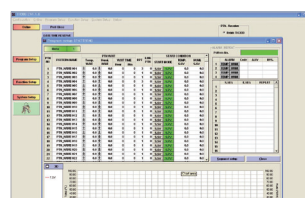
编程结束



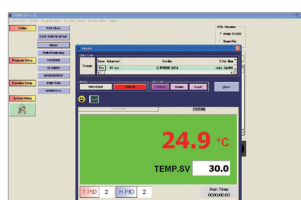
编程控制



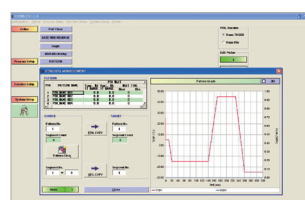
功能设置



编程设置



操作状态



图表显示

高低温试验箱 (落地型 - KBD)

型号		KBD-012	KBD-025	KBD-040
腔体容积 (L / cu ft)		125 / 4.4	253 / 8.9	420 / 14.8
控制器		可编程 · 触摸屏控制器 (3.5"彩色显示屏)		
温度范围 (°C / °F)		-70 ~ 180 / -94 ~ 356		
温度波动 ¹⁾²⁾ 在25°C时 (±°C / °F)		0.2 / 0.36	0.2 / 0.36	0.2 / 0.36
温度变化 ²⁾ (±°C / °F)	在-70°C时	0.3 / 0.54	0.3 / 0.54	0.3 / 0.54
	在-50°C时	0.4 / 0.72	0.5 / 0.90	0.4 / 0.72
	在-25°C时	0.5 / 0.9	0.4 / 0.72	0.4 / 0.72
	在-10°C时	0.5 / 0.9	0.4 / 0.72	0.5 / 0.9
	在25°C时	0.5 / 0.9	0.4 / 0.72	0.4 / 0.72
	在70°C时	0.4 / 0.72	0.7 / 1.26	0.6 / 1.08
	在100°C时	1.2 / 2.16	1.0 / 1.80	1.0 / 1.80
	在150°C时	1.1 / 1.98	1.1 / 1.98	1.0 / 1.80
在180°C时	1.2 / 2.16	1.2 / 2.16	1.1 / 1.98	
加热时间 ²⁾ · 从25到180°C		60	60	60
制冷时间 ²⁾ · 从25到-70°C		100	100	100
温度恢复时间 ²⁾ 在门打开后 (分钟)	在-70°C时	10	10	10
	在-50°C时	10	10	9
	在-25°C时	8	7	7
	在-10°C时	7	5	6
	在25°C时	-	-	-
	在70°C时	5	6	6
	在100°C时	8	7	9
	在150°C时	9	8	10
	在180°C时	9	8	10
编程控制	温度范围 (°C / °F)	-50 ~ 120 / -58 ~ 248		
	加热率 (°C / °F 每分钟) 从-50°C到120°C	3.0 / 5.4	3.0 / 5.4	3.0 / 5.4
	制冷率 (°C / °F 每分钟) 从120°C到-50°C	1.7 / 3.06	1.7 / 3.06	1.7 / 3.06
钢丝架数量 (标配/最多)		2 / 13	2 / 18	2 / 23
架子间距 (mm / inch)		30 / 1.2		
每个架子最大承载重量 (kg / lbs)		15 / 33.1	20 / 44.1	30 / 66.1
全部最大承载重量 (kg / lbs)		50 / 110.2	70 / 154.3	90 / 198.4
尺寸 (WxDxH)	内部尺寸 (mm / inch)	500×500×500 / 19.7×19.7×19.7	600×650×650 / 23.6×25.6×25.6	750×700×800 / 29.5×27.6×31.5
	外部尺寸 (mm / inch)	1114×1360×1208 / 43.9×53.6×47.6	1240×1525×1308 / 48.8×60.0×51.5	1424×1600×1509 / 56.1×62.9×59.4
	净重 (Kg / lbs)	170 / 374.8	260 / 573.2	320 / 705.5
通讯接口		标配RS-232接口 (选配RS-485接口)		
电源要求 (230V, 50Hz)		3ph / 16.7A	3ph / 21.8A	3ph / 31.6A
货号		AAHKC1112K	AAHKC2112K	AAHKC3112K
电源要求 (380V, 50Hz)		3ph / 9.7A	3ph / 12.6A	3ph / 18.3A
货号		AAHKC1114K	AAHKC2114K	AAHKC3114K

1) 符合IEC 60068-3-5要求。

2) 符合DIN 12880要求。

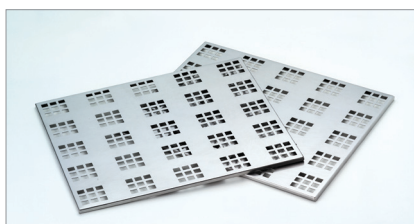
※ 以上参数值在380V/50Hz情况下测得。

※ 由于参数不断更新, 如若未通知请谅解。

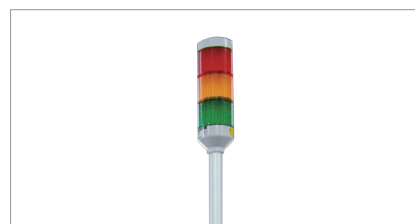
※ 为FDA项下注册公司, 产品在FDA注册。



数显记录仪



冲孔搁板



警报信号灯

落地型试验箱

货号	描述	型号						
		LBV	LTV	KBD	KMV	JMV	PBV/PMV	LCH
AAA8T505	记录仪 (数显, 6通道)	•	•	•	•	•	•	•
AAA8T540	通讯接口 - RS-485C → 232C, 标配电缆线 (5m / 16.4ft)	•	•	•	•	•	•	-
AAA80550	警报信号灯	•	•	•	•	•	•	•
LTV0052	LBV/LTV/KBD/KMV/JMV/PBV/PMV-012 的钢丝架 (462x470mm / 18.2x18.5")	•	•	•	•	•	•	-
LTV0053	LBV/LTV/KBD/KMV/JMV/PBV/PMV-025 的钢丝架 (562x620mm / 22.1x22.4")	•	•	•	•	•	•	-
LTV0029	LBV/LTV/KBD/KMV/JMV/PBV/PMV-040 的钢丝架 (712x670mm / (28.0x26.4")	•	•	•	•	•	•	-
LTV0030	LBV/LTV/KBD/KMV/JMV/PBV/PMV-070 的钢丝架 (862x770mm / 33.9x30.3")	•	•	•	•	•	•	-
LTV0054	LBV/LTV/KBD/KMV/JMV/PBV/PMV-100 的钢丝架 (962x880 / 37.9x34.6")	•	•	•	•	•	•	-
EDA8219	LCH-11 的钢丝架 (666x466 / 22.3x176")	-	-	-	-	-	-	•
EDA8220	LCH-21 的钢丝架 (466x490 / 17.6x19.3")	-	-	-	-	-	-	•
AAAK6531	LCH-31 的钢丝架 (620x663 / 24.4x26.1")	-	-	-	-	-	-	•
AAAK1501	LBV/LTV/KBD/KMV/JMV/PBV/PMV-012 的冲孔搁板 (462x470mm / 18.2x18.5") (最大承载 40kg)	•	•	•	•	•	•	-
AAAK1502	LBV/LTV/KBD/KMV/JMV/PBV/PMV-025 的冲孔搁板 (562x620mm / 22.1x22.4") (最大承载 40kg)	•	•	•	•	•	•	-
AAAK1503	LBV/LTV/KBD/KMV/JMV/PBV/PMV-040 的冲孔搁板 (712x670mm / (28.0x26.4") (最大承载 40kg)	•	•	•	•	•	•	-
AAAK1504	LBV/LTV/KBD/KMV/JMV/PBV/PMV-070 的冲孔搁板 (862x770mm / 33.9x30.3") (最大承载 40kg)	•	•	•	•	•	•	-
AAAK1505	LBV/LTV/KBD/KMV/JMV/PBV/PMV-100 的冲孔搁板 (962x880 / 37.9x34.6") (最大承载 40kg)	•	•	•	•	•	•	-
AAA22521	LCH-11 的冲孔搁板	-	-	-	-	-	-	•
AAA22522	LCH-21 的冲孔搁板	-	-	-	-	-	-	•
AAAK6532	LCH-31 的冲孔搁板	-	-	-	-	-	-	•