

mK2000

温度控制器

产品简介

mK2000 是专用于 Instec 温控装置的温度控制器。支持恒温、全功率变温、恒定速率变温、暂停命令、停止命令。支持多段可编程控温，支持顺序控制命令。可独立控制 Instec 温控装置，也可从上位机软件操作。

功能特点

- Instec 温控装置通用控制器，能进行多段可编程温控
- 性能不变，体积更小
- 24 bit A/D 转换，0.001°C 显示分辨率
- 制冷与制热的输出，分别由独立的 PID 进行控制
- 专用软件 WinTemp，可从电脑端进行温控和数据处理
- USB 2.0 接口(可选其他接口)
- 控制器不连接电脑也能进行控温操作
- 线性可调直流电源，适用低 EMI 应用(可选)
- 至多 20 个温度校准点
- 内置过温断电保护
- 获得 CE 认证
- 能保存至多 5 组多段温控程序指令（也可从软件端编辑）
- 可搭配 ALCT 液晶参数测试仪产品使用

技术参数

温 控	温控算法	PID 控制
	温度分辨率	0.001°C (使用热敏电阻) 0.01°C (使用 RTD(热电阻)) 0.1°C (使用热电偶)
	制热速率	由设备型号和搭配而定
	制冷速率	详情请联系上海恒商
	最小控温速度	±0.1°C/小时
	温度传感器	100Ω铂质 RTD
	温控方式	开关式 PID 可升级为 LVDC 式 PID
其 他	表面光滑度	10 μm(常温下)
	控制接口	USB2.0 可换 RS232, 网口, IEEE488
	控制软件	WinTemp 可提供 C#等语言的 SDK 可提供 LabviewVI
	尺寸	346 mm x 257 mm x 156 mm



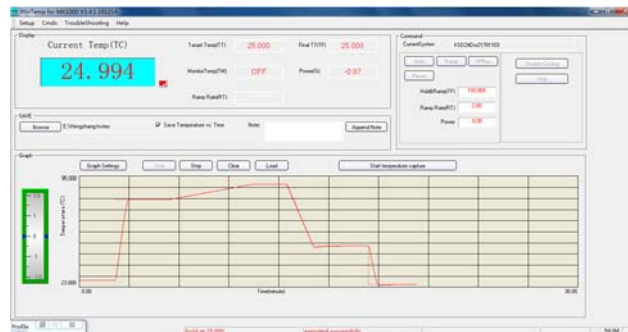
配置列表

标	mK2000 温度控制器 控制线有多种接口供选	√
准	WinTemp 温控软件 专用温控软件	√
选	线性可变直流电源(LVDC) 装在温控器里，抑制电噪声	

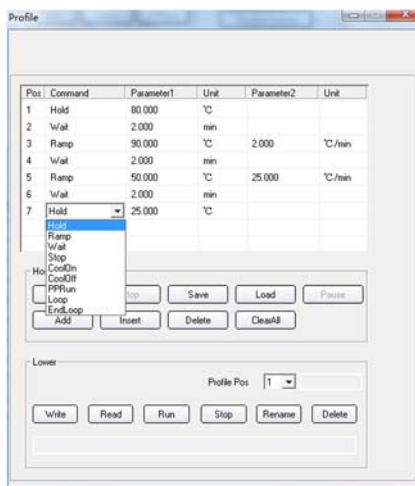
*注：详询上海恒商

WinTemp 温控软件

WinTemp 是 Instec 温控装置的专用 Windows 软件。实时显示温度数据曲线。能实现 mK2000 温控器的所有温控操作，包括恒温、全功率变温、恒定速度变温、多段可编程温控、校准点设置等功能。另外软件还有温度数据采集记录功能，能实时插入注释，数据能存储为 Excel 文件。



●软件主界面



●多段可编程温控

温控程序示例：

- 快速升温至 80°C
- 等待 2 分钟
- 以 2°C/分钟 的速度升温至 90°C
- 等待 2 分钟
- 以 25°C/分钟 的速度降温至 50°C
- 等待 2 分钟
- 快速降温至 25°C