

HP1000GP 探针台

超高温 气氛控制

产品简介

HP1100GP 是一款温度范围 常温~1000°C 的温控探针台。另有最高温度 1000°C 以上的其他型号供选。探针台使用时还可对样品气氛进行控制。这样既可以保证,即使在极低温度下,腔体也不产生结霜影响实验,又可以防止样品发生氧化。

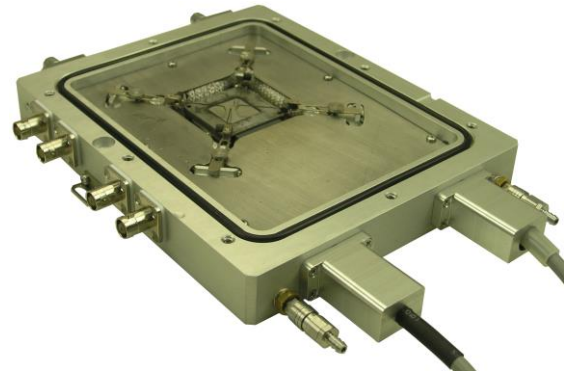
此款温控探针台通过杠杆式支架,使用的是弯针探针。

功能特点

可编程精密控温。可独立控制,也可从上位机软件控制
 探针需开盖移动,样品台面电接地
 4 探针,分别导通冷热外壳上的 4 个 BNC 接口
 杠杆式探针支架,点针力度更大,电接触性更好
 弯针探针,点针更精准,探针表面镀金
 默认气密腔室,通向 2 个快速自锁接头,可充保护气体
 上盖带有样品观察窗
 样品区台面电接地
 台体内置水冷管道,用于带走外壳热量,避免过温。
 风冷管道,用于为水冷触及不到的窗片降温
 视窗可拆卸与更换,可用不同材质窗片实现不同波段光观察
 软件可拓展性强,可提供 LabView 等语言的 SDK
 #升级项# 性能可升级,详见 配置列表
 可做改动或定制,例如霍尔探针台,详询上海恒商
 另有最高温度 1000°C 以上的其他型号供选

技术参数

温 控 性 能	温度范围	室温 ~ 1000°C 可升级为更高温度
	温度分辨率	0.1°C
	温度稳定性	±1°C(at 100°C) 可提升稳定性
	最小控温速度	±0.1°C/小时
	温度传感器	S 型热电偶
	温控方式	开关式 PID 可升级为 LVDC 式 PID
结 构	物镜最小工作距离	8 mm
	样品腔面积	10 mm x 10 mm 可按用户要求定制
	样品腔高度	2.5 mm 具体由探针决定
	样品观察范围	26.5 mm 反光孔径



● 开盖状态

配置列表

标 准	HP1000GP 温控探针台	√
	mK2000 温度控制器 软件免费,控制线有多种接口供选	√
	外壳水冷配件 用常温水或冰水循环防止外壳过热	√
升 级 项	从 气密腔 升级为 真空腔 (KF16 接口)	
	从 样品台面电接地 升级为 样品台面电悬空	
	从 BNC 外壳电接地 升级为 BNC 外壳电悬空	
	从 BNC 同轴接口 升级为 Triaxial 三同轴接口 *可测皮安级微弱电流	
选 配 件	安装支架 把台体固定在使用平台上,防止滑动	
	线性可变直流电源(LVDC) 装在温控器里,抑制电噪音	
	温控联动显微镜相机 温度-图像联动工作,附软件	
	真空系统(真空腔型号适用) 真空泵、真空计、真空管路	

*注:产品有多种配置变化,详询上海恒商

更多细节

杠杆式探针支架含弹簧和杠杆结构,对样品的点针力来自弹簧自身弹力。并且可通过手调螺丝来调节点针力度大小。这种设计点针比直针更精确,点针力度更大,电接触性更好。

