

## F10A/F10AD 电压放大器 ±100V, 10x, 1MHz

### 产品简介

设备应用广泛, 包含驱动压电式致动器, 微电子机械系统 (MEMS), OLED, 液晶等领域

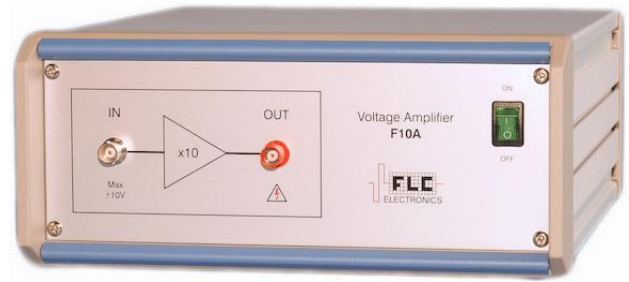
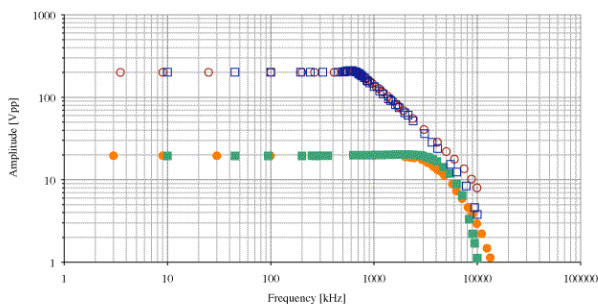
### 技术参数

性能表现	带宽		DC ~ 1 MHz ( 100Vpp )
	增益		10x ( 固定 )
	负载	类型	阻性容性
		全带宽	400 pF
	阻抗	输入	1 MΩ   30 pF
		输出	< 0.1Ω ( 线性模式下 )
	电压	输入	额定 ±10 V
		输出	最大 ±100 v
	误差		±0.15%(通常) ±0.18%(小信号)
	电流	输出	185 mA 连续
压摆率	输出	400 V /μs	
设备使用	操作/存放温度		0°C 到 30°C/0°C 到 60°C
	相对湿度		90%(操作),30%到 50%(存放)
	电源配置		50/60 Hz 110/220V 开关电源
	保险丝		100/110 V:3.15(慢断) 220/230 V:2(慢断)
	尺寸(H/W/L)		102 x 257 x 262(mm)
	重量/原产地		4 kg/瑞典

\*注: 详情请联系 sales@hsinstrument.com

### 频率响应

测试条件: 满幅值(红)/小信号(橙)/400pF 负载(绿)

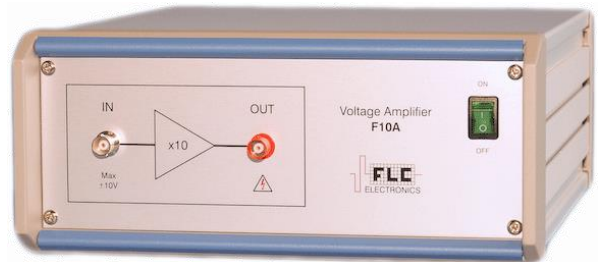


### 型号列表

F10A	单通道电压放大器
F10AD	双通道电压放大器

### F10A —— 单通道高压线性放大器

基本的放大器版本。



### F10AD —— 双通道高压线性放大器

F10A 的双通道版本。

