

Milli-Q®
Lab Water

Elix™ Advantage 纯水系统

Elix 技术 - 优质纯水触手可及



MERCK

Elix™ Advantage 纯水系统： 全球科学家的首选

今天，Elix™ Advantage 纯水系统现已成为世界各地大学、制药、临床和政府实验室等已验证和未验证环境中工作的科学家的首选。Elix™ Advantage 纯水系统不仅可以满足独立实验室的需求，而且作为一种创新的 E-POD™ 取水器纯水系统解决方案，也已成功用于许多新建或更新的科研大楼，其更加可靠且成本更低。详情请见下文，并请访问公司网站：
www.merckmillipore.com



elix™ Advantage 纯水系统： 全球科学家的首选

“在发现科研中正在使用的小鼠脑细胞因为 RO 水质差而出现生长异常后，我们采用了 Elix™ Advantage 纯水系统为我们的 Milli-Q® Gradient 系统（带有 BioPak™ 终端超滤器）供水。当我们开始使用 Elix™ 纯水系统时，超纯水 TOC 水平从大于 30ppb 下降到了 3ppb，现在我们有了符合需求的质量稳定的纯水。”

—美国德克萨斯州休斯顿得克萨斯大学医学院神经生物学和解剖学系 Michael Beierlein 博士

“目前，该系统的主要优势毫无疑问是操作使用方便，特别是使用结构紧凑的 E-POD™ 取水器—可以灵活地定量地获取大量纯水！我肯定愿意向其它与我们类似的实验室推荐该系统。”

—法国巴黎 Laboratoire du Vert Galant 实验室生物医学实验室合伙人 Sasportes 先生

“当我的实验室最近正在进行更新时，我购买了三个 Elix™ Advantage 纯水系统。我不想再买再生树脂系统，因为以前我买过一个再生树脂系统，我不再相信该方法。使用之前，在电阻值稳定之前需要消耗 40 升水冲洗系统—然而我获得的纯水仍然含有 10 cfu/ml 的细菌总数！对比起来，达到 0.1cfu/ml，Elix™ Advantage 纯水系统的细菌控制更加出色！”

—美国加利福尼亚圣何塞好撒玛利亚人医院 (Good Samaritan hospital) 化学部经理 Spencer Hiraki

“我们现在选择 Elix™ Advantage 纯水系统作为我们实验室纯水解决方案—并且也在为将来升级作好准备。我们将在不到六年的时间内申请资质认可，所以我们想要提前进行准备。实际上，默克密理博在认证认可过程中提供的帮助是我们选择该系统的原因之一，而且使用 Elix™ 纯水系统可以获得质量控制的保证。”

—法国巴黎 Laboratoire du Vert Galant 实验室生物医学实验室合伙人 Sasportes 先生

“我们最喜欢该系统的地方是能够将 E-POD™ 取水器放到其它房间内。它真的非常方便。另外，我们也可以选择我们需要的纯水产水量并规划 E-POD™ 取水器最佳安放位置。这是我们以前所用的系统不具备的优势。”

—供职于西班牙比斯开 S.A. Progenika BiopharmaDNA- 芯片分子杂交的实验室技术员 Monika Landeta

“该系统使用起来非常方便，预处理纯化柱更换起来也非常简单。”

—英国剑桥单克隆抗体制造商 Abcam 公司实验室经理 Todd Lowings

优质纯水，触手可及

您的纯水需求

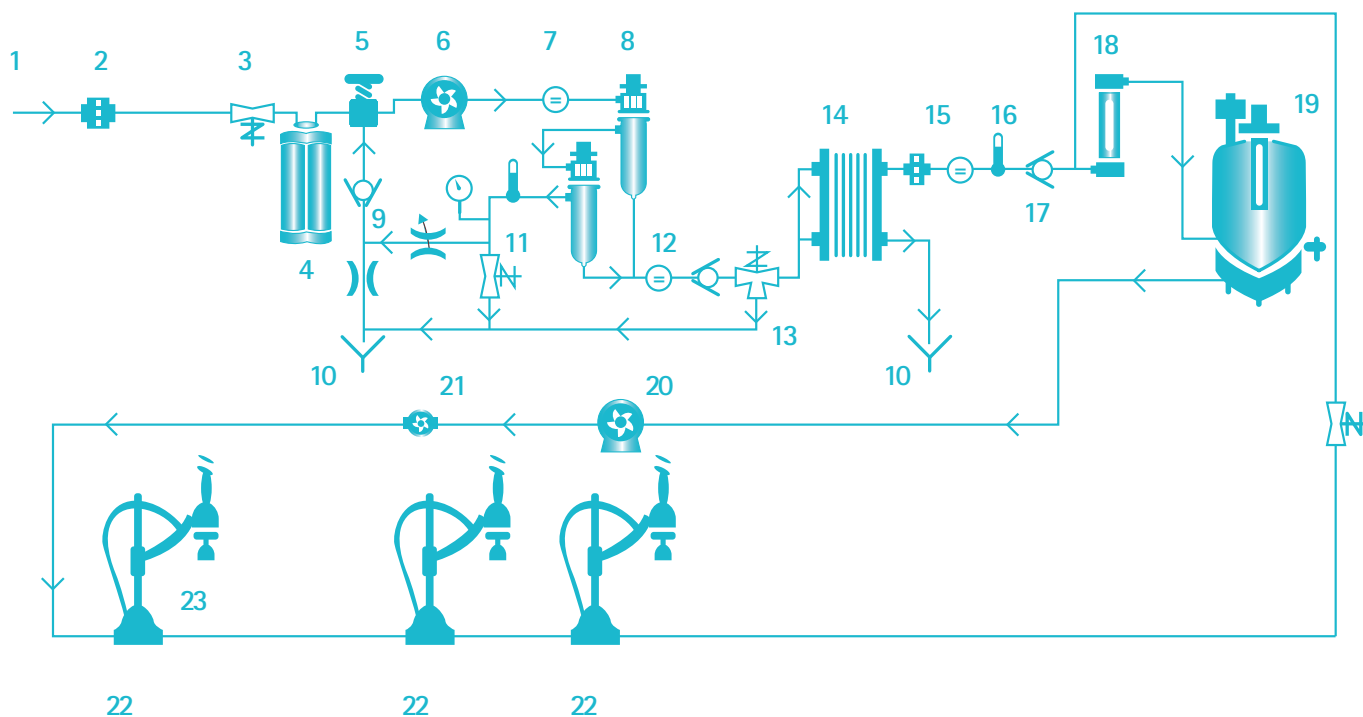
我们的解决方案：Elix™ Advantage 纯水系统

具有持续稳定和可靠水质的纯水	完美的纯水技术，包括智能 RO 系统和 先进的 Elix™ 连续电流去离子技术 ，保证制备稳定可靠的 II 级纯水。
优质纯水满足应用需求	电阻率 >5MΩ·cm（在 25°C 时）（典型值为 10-15 MΩ·cm）和 TOC<30ppb，Elix™ Advantage 纯水系统的产水 比双蒸水具有更好的水质 。
运行成本低且可预估	Elix™ 连续电流去离子模块 无需更换树脂纯化柱，有效 降低耗材成本 。节省的用水量和用电量也大大降低了运转成本。
纯水水质满足各种实验需求	配置创新的 Application Pak 终端精制器，有效去除颗粒、内毒素、Nucleases 等特定类型的污染物。
简便快捷的取水方式	符合人体工程学的 E-POD™ 纯水取水器可快捷方便地提供纯水 。可手动或自动取水；定量取水，适合您的需求和节省时间。
优化实验室空间	为有效利用实验室空间而设计的 Elix Advantage 纯化系统和 E-POD™ 纯水取水器， 提供实验台放置式、实验台内嵌式和挂墙式等多种安装模式 。
先进的水质监控	高精度检测模块时刻监控 关键的水质参数。
符合要求的数据追溯功能	选配的 Millitrack™ 软件可提供数据管理、远程访问控制、数据记录及长期备份归档功能。
符合最高质量保证要求	Elix™ Advantage 纯水系统 由通过 ISO® 认证的 cGMP 制造工厂 生产制造，交货时附带有合格证书和所有内置仪表的检定证书；耗材交货时均附有质量证书。
便捷直观的操控方式	提供三级系统信息访问功能（常规使用、维护保养、系统管理）。系统门内放置的 《快速参考指南》 提供简明的操作和维修信息。
轻松无忧的维护程序	维护程序简单明了 ，易于执行。系统提前 15 天显示耗材更换提示。 RFID 技术 具备自动追溯功能并可防止错误的耗材安装。
快速高效的技术支持	默克密理博是您值得信赖的伙伴。 Watercare Pact 服务计划可提供 全方位的支持 ，Watercare Pact 服务计划提供包括专业校验和验证在内的一系列支持服务。
丰富的系统功能性升级体验	多种专业的功能性附件和选配件可供选择，使您可轻松享受 Elix™ Advantage 系统功能升级的惬意体验。

elix™ Advantage

系统纯水流路图

Elix™ Advantage 纯水系统由自来水预处理组件，预纯化柱，RO 反渗透模块，Elix 连续电流去离子模块，254nm 紫外灯，纯水储存单元，及 E-POD 取水臂组成。



- | | | |
|---|---|---------------------------|
| 1. 自来水进水 | 9. RO 弃水回收回路 | 17. 单向止回阀 |
| 2. 预过滤系统 | 10. 排水口 (选装 AirGap 组件) | 18. 254nm 紫外灯 |
| 3. 进水电磁阀 | 11. RO 弃水电磁阀 | 19. PE 水箱、ASM 和空气过滤器 |
| 4. Progard™ 预处理柱 | 12. RO 反渗透产水电阻率仪 | 20. 分配泵 |
| 5. 压力调节器 | 13. 三通电磁阀 | 21. 流量计 |
| 6. 增压泵 (具备温度补偿功能) | 14. Elix™ 连续电流去离子模块 | 22. E-POD™ 纯水取水臂 |
| 7. 进水电阻率仪:
(电池常数: 0.35 cm^{-1} 温度补偿: $\pm 0.1^\circ\text{C}$) | 15. Elix™ 模块产水电阻率仪:
(电池常数: 出水 0.01 cm^{-1} , 温度补偿: $\pm 0.1^\circ\text{C}$) | 23. Application Pak 终端精制器 |
| 8. RO 反渗透膜 (具备截留率功能) | 16. 温度传感器 | |

默克密理博 (Merck Millipore) 专注于 **Elix™ Advantage 纯水系统** 的创新技术，带给您最好的纯水体验。该独创系统可提供满足世界各国各地区最严格水质标准的纯水。

结合了默克密理博荣获专利的 Elix™ 连续电流去离子技术和最先进的纯化技术，Elix™ Advantage 纯水系统使用市政自来水作为进水，持续生产优质纯水，满足您实验室的所有纯水需求。符合人体工程学的 **E-POD™** 取水器使您能舒适高效可靠地获取纯水。

稳定优质的纯水源于 Elix™ Advantage 纯水系统

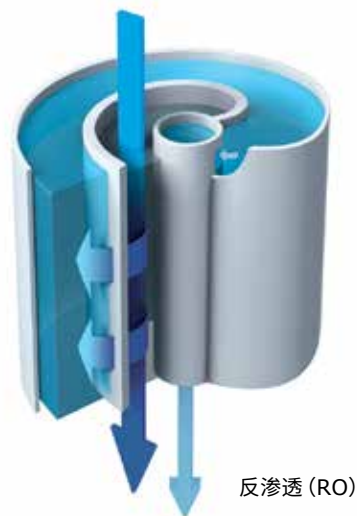
通过结合荣获专利的 Elix™ 连续电流去离子技术和其它先进的纯化技术 (Progard™ 预处理、先进的反渗透、254nm UV 灯)，Elix™ Advantage 纯水系统充分利用先进的纯化技术组合—为每个使用纯水的实验室提供了理想的解决方案—每天几升到几百升。

一体化预处理纯化柱

Progard™ 纯化柱可高效清除市政自来水中的颗粒、余氯和钙镁离子，并可为智能反渗透 (RO) 模块提供最佳保护，防止 RO 膜腐蚀和堵塞，有助于延长设备使用寿命。

智能的反渗透 (RO) 模块

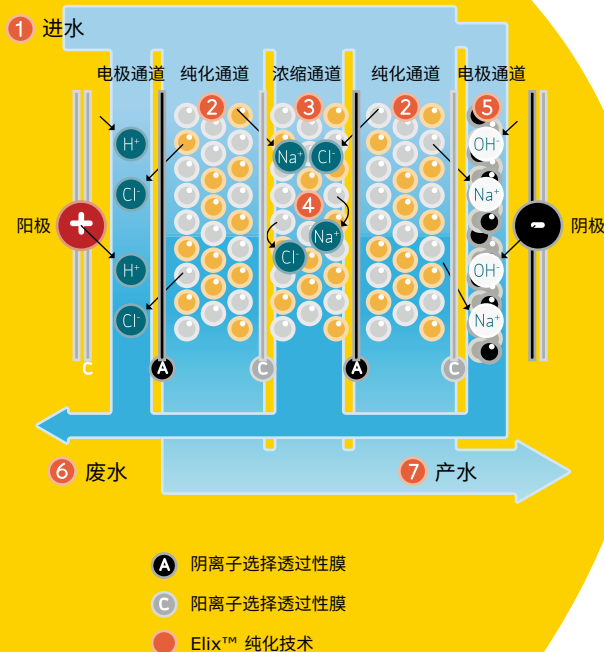
智能 RO 模块可去除 95-99% 的有机物 (MW > 200 Dalton)、微生物和颗粒。最高可达 50% 的废水回收率有效优化用水量，创新智能的 RO 截留率概念保证了产水的水质并直观反映 RO 膜的工作状态，RO 膜清洗自动提示，具备冲洗、清洗、氯洗三种自动清洗功能，维护操作简便。Elix™ Advantage 纯水系统也得益于稳定的带温度反馈功能的增压泵，使系统保持稳定的产水流速。



领先的 Elix™ 纯化技术

荣获专利的 Elix™ 模块已成为生产 II 级纯水的新金标准，并全面取代实验室的蒸馏和常规 DI 和 RO 纯水制备系统。Elix™ Advantage 纯水系统用户提供了下列好处：

- **持续稳定的优质纯水：**
采用默克密理博专利的 Elix™ 连续电流去离子技术，有效去除离子及带电荷的有机物，无需添加软化剂、化学再生或更换 DI 柱即可稳定获得 5MΩ·cm (25 °C) 以上，TOC<30ppb 的 II 级纯水。
- **独特的阴极防结垢技术：**
专利的阴极活性炭防结垢技术能够有效防止 Elix 纯化模块堵塞并减少因额外增加软化步骤带来的成本上升。
- **低运行成本：**
在 Elix™ 模块中，经由弱电流持续再生的离子交换树脂，确保恒定的优良水质。这一低能耗工艺的弃水少，可节约经 RO 膜处理的纯水和电力消耗。Elix™ 模块仅使用普通白炽灯所需的电能。
- **无需维护：**
持续再生离子交换树脂可消除危险化学品再生或昂贵的树脂更换。Elix 模块弃水口可选装 AIRGAP 组件，有效防止 Elix 模块微生物反向污染。

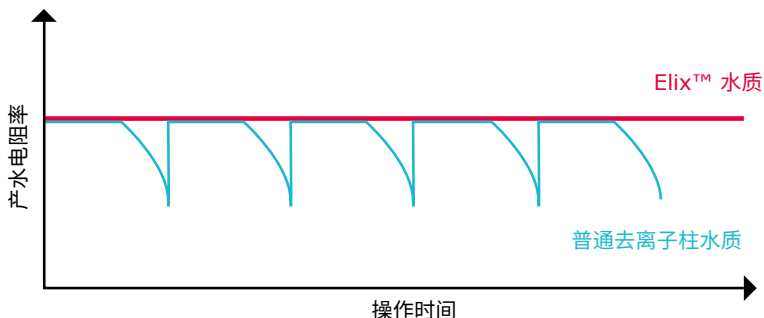


E-POD 取水器终端处可获得最优水质

每隔一定时间，储存的纯水将经过系统内特殊设计的循环回路，自动循环并经 254nm 紫外灯灭菌，有效减少细菌总数。取水之前，纯水将再次经过紫外灯灭菌并经过 Millipak 终端过滤器过滤。有效保障细菌总数小于 0.1 cfu/ml，提供最优的水质，适用于细菌敏感的应用。

优质的 II 级纯水， 满足您的应用需求

持续稳定可靠的纯水水质对于实验室应用而言非常重要。Elix™ Advantage 纯水系统可满足最具挑战的要求。该系统设计成可生产满足或超过标准 ISO® 3696 (II 级水)、GB/T 6682-2008、ASTM® D1193 所述之量化指标、以及美国、欧洲和日本药典中有关规定的纯水。



本图显示 Elix™ 技术在纯水系统上的优异性能，使用传统的离子交换树脂纯化柱时，随着树脂消耗，产水电阻率急剧下降



Elix™ Advantage 纯水系统制备的 II 级纯水，在整个实验室内常用于：

- 为实验室设备（Milli-Q® 超纯水系统、老化测试机、高压灭菌器、洗瓶机和溶出度测试系统）供水
- 缓冲液和试剂的制备
- 微生物实验、组织培养
- 理化实验，环境监测及水质分析
- 实验动物饲养及相关实验
- 玻璃器皿清洗

Elix™ Advantage 纯水系统生产的水质（电阻率 $>5 \text{ M}\Omega\text{cm}$ (25°C)；TOC $<30 \text{ ppb}$ ），远超双蒸水水质。通常，采用 Elix™ 技术获取的纯水适合 ppm 水平或 ppb 水平的实验。

运行成本低且可预估

Elix™ Advantage 纯水系统是目前唯一采用 Elix™ 技术的纯水系统，具有产水率高和稳定耐用等特性。用户将会满意于 Elix™ Advantage 纯水系统的成本控制和可预测性：

- 集成的 Elix™ 连续电流去离子技术无需昂贵的树脂更换或再生。
- 只需使用单个 Progard™ 预处理纯化柱，可除去自来水中的颗粒、余氯和钙镁离子。
- 在 Elix™ 模块的上游，无需使用额外的软化剂或防结垢柱。
- 用电量比传统蒸馏设备的用电量少 200 倍。
- 智能的 RO 再循环回路减少了自来水用水量，有助于延长 Progard™ 纯化柱的使用寿命。
- 无需购买化学品进行树脂再生或清洗。
- 无运输和贮存成本。

纯水水质满足各种实验需求

通用型 E-POD™ 纯水取水器连接各类 Application Pak 终端精制器，可适用于各类实验室应用。终端精制器通过除去特定类型的污染物，从而“精致”纯水。

Application Pak 终端精制器易与 E-POD 取水器连接，以使水质符合您的特定研究和应用要求。

安装 Millipak™ 终端过滤器，Elix™ Advantage 纯水系统将提供无颗粒及无细菌纯水。

安装 BioPak™ 终端超滤器将生产适用于生命科学应用和细胞培养的纯水。



Application Pak 终端精制器



BioPak™ 终端超滤器
无热原、无核酸酶的水



Millipak™ 终端过滤器
无细菌和无颗粒水

简便快捷的取水方式

操作简便，使研究人员节省宝贵时间。纯水分配使用 Elix™ Advantage E-POD™ 纯水取水器，全新简便快捷的取水方式，全面满足实验要求且保证水质。每个系统可配备三个独立的 E-POD™ 纯水取水器，可方便地放置在实验室的不同位置。

E-POD™ 取水器灵动的取水手臂可用于各种不同的实验室器皿，操作简便，可选择手动取水或自动取水功能，确保能获取所需的流速和日常用水量—每天高达 360 升纯水量和每分钟高达 2 升的纯水流速！

E-POD™ 取水器连接于循环回路上，放置位置可距主设备或再循环回路上前一个 E-POD™ 取水器 290cm 远处。在每个取水器内，纯水通过一个 80cm 回路保证再循环到取水器终端。

E-POD™ 取水器拥有一个彩色背光屏，便于查看系统工作和水质情况。日复一日，水质仍持续稳定，符合实验室纯水最高标准规范，有助于在实验中获得最佳重现性。



手动取水

按下 E-POD™ 取水器的开关，可进行手动取水，按压力度不同可获取不同流速的纯水。低流速用于精细调节带标定刻度的烧瓶内的液面高度，高流速用来快速获取纯水。此外，取水手柄可从其支架上取下，方便取水，适用于玻璃器皿清洗等应用。

定量取水

定量取水按键设置在 E-POD™ 取水器的底座上。可以使用 (+) 和 (-) 键调节所需的体积，按下定量取水按钮后，获取所设体积的纯水。定量取水精度高 (< 1%)、再现性好 (cv < 1%)。

取水手柄支架设计成可适应于所有常用的玻璃器皿—从 250ml 锥形瓶到 5L 带刻度的烧瓶—甚至 20L 广口瓶！

脚踏取水

脚踏开关取水解放双手，避免交叉污染，符合洁净空间内取水方式的要求，符合 GMP、GLP 及国标要求，适用于药物研发及检测实验室，微生物检测实验室，痕量分析实验室，实验动物中心等。

优化实验室空间

现代实验室常用于多种实验和用途，重要实验所需空间是首要关切的问题。为了充分利用实验室空间，可配备默克密理博设计的 Elix™ Advantage 纯水系统。系统分成两个独立部分：

- Elix™ Advantage 纯水系统主机通常可提供实验台放置式、实验台内嵌式和挂墙式等多种安装模式。
- E-POD™ 取水器占用很小的实验台空间，也可安装在墙壁托架上。

专业的储存系统，有效防止水质劣化。

可选择规格齐全的优质高密度聚乙烯水箱（30 ~ 100 升），以满足用水需求。标配空气过滤器使水箱保持稳定的水质，并提供有效的保护，防止气体污染物进入。选配的自动消毒模块（ASM）进一步保证水质。

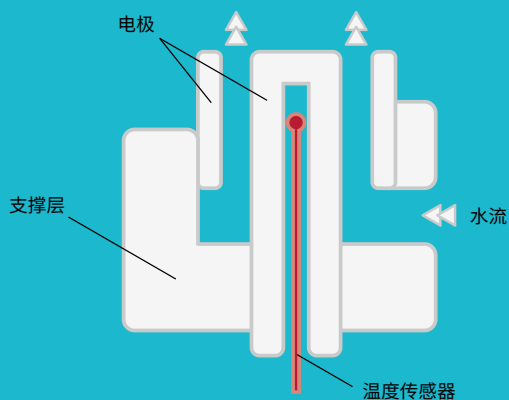


先进的水质监控

电阻率监控，高精度的离子浓度检测

高精度的电阻率检测，是确保高纯水中离子污染物维持在亚 ppb 水平的关键。Elix™ Advantage 纯水系统的高精度电阻率检测仪具有以下特定功能和先进设计，可确保系统屏幕上显示数值的准确性

- 同轴电极的专利设计，确保电极常数的稳定性。
- 流通式无死角设计确保检测结果能够准确反映水中实际的离子浓度。
- 低电极常数 (0.01cm^{-1}) 确保低离子污染下的最佳检测精度，符合 ASTM® D 1125-95 (2009) 的要求。
- 温度灵敏度达到 $0.1\text{ }^\circ\text{C}$ ，可准确显示温度补偿的电阻率，ASTM® D 1125-95(2009) 标准推荐。
- 电阻率检测异常时自动报警
- 设计按 USP § 645 和 EP (欧洲药典) 的要求，可执行电阻率适应性测试。



符合要求的数据追溯功能

选配的独创的 Millitrack™ 软件可提供增强型数据管理控件、远程访问该系统控制面板的功能以及长期电子备份归档使用记录的能力。



符合最高的质量保证要求

为了帮助您满足下列要求，Elix™ Advantage 纯水系统交付时附有电阻率计的合格证书和检定证书。默克密理博公司的生产基地均通过 ISO® 9001 v2000 和 ISO® 14001 双认证体系。



合格证—本产品已按默克密理博公司严格的质量保证程序进行装配和测试检验。

检定证书—包括内置电阻率计的检定证书。

一致性声明—安全和电磁兼容性的欧盟 EC 指令。

质量证书—耗材交货时附有质量证书，保证它们能供给所期待的水质和水量。

Application Pak 检验证书—Application Pak 经检验，能有效除去其规定的特定污染物。可按要求提供《验证检验指南》。

生产厂通过 ISO® 9001 v. 2000 认证和 ISO® 14001 认证的证书—可按要求提供认证证书。

CE、cUL、FCC—为了保证安全性，Elix™ Advantage 纯水系统通过安全和电磁兼容性认证。

可追溯性和远程访问

为了促进您在 GLP 和 GMP (良好生产规范) 环境中的日常工作，所有与质量和事件有关的数据均可有效查看且可追溯。用户可以通过个人电脑 (PC) 访问这些数据，进行在线查询。数据也可以通过连接到 E-POD™ 取水器的打印机直接打印出来。

便捷直观的操控方式

无论何时需要，研究人员都必须能立即获取必要的信息。Elix™ Advantage 纯水系统提供三个级别的信息管理，让用户可以轻松方便地访问所需的全部信息：

- **常规使用：**所有所需的信息均可在 E-POD™ 屏幕上直接可见。
- **维护保养：**从主屏幕上，根据逐步说明（文本和图像），可查看到相关信息，该说明表明了将要执行的操作。
- **系统管理：**通过在“管理员”菜单中设置的 ID 和密码，保护关键参数，如设定点。



此外，《快速参考指南》（位于 Elix™ Advantage 纯水系统的门内）提供了系统操作和维护所需了解的全部信息。



轻松无忧的维护程序

Elix™ Advantage 纯水系统的先进设计使您不必耗费精力进行维护保养。Elix™ 技术消除了对额外的终端纯化柱或软化柱的需求，只有一个 Progard™ 纯化柱需要更换—并且该系统的符合**人体工程学的纯化柱安装锁闭系统**使其更易于操作。

RO 膜自动维护功能（冲洗模式、清洗模式、定期消毒）使该系统的反渗透膜始终保持良好工作状态，并保证最优水质。建议每年进行四次，每次仅需几分钟的 RO 膜消毒。

Elix™ Advantage 纯水系统可提前 15 天提示更换耗材的信息，保证您有足够的时间获取所需的消耗品。

创新性的 **RFID 技术**，保证 Progard™ 柱在安装时其货号 and 序列号将自动记录于系统内，保证最佳的追溯性，并防止误装不正确的耗材。

此外，系统也可管理它自己的服务日程。若选择该项，您将提前 30 天收到警告，提示您安排维护服务拜访。



快速高效的技术支持



全面服务计划

Watercare Pact 服务计划提供了全方位的支持，从单一年度检查到全面系统检测。默克密理博认证的现场服务支持工程师可为 Elix™ Advantage 纯水系统的安装和维护提供专业支持，并且我们的技术热线支持专家随时待可提供的服务包括：

- 安装
- 技术支持和应用方案
- 故障排除服务
- 定制的用户培训
- 检测仪器的检定和 / 或校验
- 美国、欧洲药典电阻率和 TOC 适应性测试支持
- 验证支持
- 维护计划

专业认证

凭借自 1998 年以来的纯水系统认证服务经验，默克密理博可协助您遵守行业适用的法规标准。

由经过培训的默克密理博现场服务支持工程师，采用已校验设备和认证工作手册，为您提供验证服务支持。

丰富的系统功能性升级体验

高速发展的实验室要求纯水系统具有前瞻性的功能性升级潜力，必要时，您将需要升级您的纯水系统，或为更多应用提供优质纯水。为满足您的特定需要，可选择规格齐全的附件、配件和选装件，定制化 Elix™ Advantage 纯水系统：

Millitrack™ 软件

提供水质数据存储管理、仪表盘系统管理和分级网络登录管理的未来实验室仪器管理功能。

附加的 E-POD™ 取水器 / Application Pak 终端精制器

添加更多的 E-POD™ 取水器和 / 或 Application Pak 终端精制器，提供更多的取水点，或定制纯水应用，满足您实验室的新需求。

PrePak 支架和相关 PrePak 耗材

若自来水中的淤泥指数 (= 颗粒污染) 或氯含量超出参数范围，可在 Elix™ Advantage 系统上游安放 PrePak 支架及其耗材 (包含预滤器和天然活性炭柱)。

水箱 / 储存和分配系统 (SDS)

专为优化纯水存储环境并保证纯水品质而设计的一系列水箱 (30-350 L)。

洗瓶机纯水分配套件

确保以流速 15 - 16.2 L/min (1 bar 或 15 psi, 视电压而定) 提供增压纯水。

自动消毒组件 (ASM)

ASM 系统使用 254 nm 杀菌紫外灯，可有效防止水箱内滋生细菌。

休假模式连接组件

当设施需要关闭较长时间 (例如假期)，独特的实验室关闭组件以最少耗水和耗电量可维持系统在工作状态。

漏水检测器

置于地面，如果系统漏水，该传感器将切断系统供水，防止漏水情况发生。

Elix™ Advantage 纯化系统和 E-POD™ 纯水取水器的挂墙支架

将 Elix™ Advantage 纯水系统安装在墙上，可节省空间。E-POD™ 取水器也可安装在墙上，以进一步节省空间。

脚踏开关

将脚踏开关连接到 E-POD 纯水取水器的底座上，通过脚踏方式取水，可避免手动操作导致的污染。

硅胶 E-POD™ 保护罩

硅胶 E-POD™ 保护罩可避免 E-POD™ 纯水取水器接触刺激性化学品 (例如强酸、强碱、侵蚀性溶剂或腐蚀性) 而导致损伤。



elix™ Advantage

纯水系统技术参数

Elix™ Advantage 系统可用于生产符合 ISO® 3696、ASTM® D1193、GB/T 6682 所述 II 级水之量化指标，以及 EP、USP 纯水和 CLSI® - CLRW 量化指标的高纯水。如需相关资料，可向默克密理博索取符合性报告及实验详情。

水质参数

参数	数值
电阻率	> 5 MΩ·cm @ 25 °C
电导率	<0.2 μS/cm@25 °C, 典型为 0.067-0.1 μS/ cm@25°C
TOC	<30ppb
细菌总数 *	< 0.1 cfu/mL
颗粒 (>0.22μm) *	< 1 个/mL
内毒素 **	< 0.001 Eu/mL
核糖核酸酶 (RNases) **	< 0.01 ng/mL
脱氧核糖核酸酶 (DNases) **	< 4 pg/μl

(*) 以 Millipak™ 终端过滤器 (使用密理博 Express™ 滤膜) 或 BioPak™ 终端超滤器作为 Application Pak 终端精制器

(**) 以 BioPak™ 终端超滤器作为 Application Pak 终端精制器

安装技术参数

参数	数值
生产系统外形尺寸 (H×W×D)	500×346×484 mm
E-POD™ 取水器外形尺寸 (H×D)	579×230 mm
生产系统整机重量	21.5 - 26.4 kg
E-POD™ 取水器整机重量	4.7 kg
主机至 E-POD™ 取水器之间的距离	2.9 m
E-POD™ 取水器 (d) 配管长度	80 cm
电源线长度	250 cm
电源电压	100-230 V +/- 10%
电源频率	50-60 Hz

产水水量

Elix™ Advantage 系统	3	5	10	15
纯水产量 (最大 L/h)	3	5	10	15
纯水取水量, 在 E-POD™ 取水器处 (L/min)	≤2.0	≤2.0	≤2.0	≤2.0

elix™ Advantage

订购信息

主机	目录编号
Elix™ Advantage 3 纯水系统	ZRXV003CN
Elix™ Advantage 5 纯水系统	ZRXV005CN
Elix™ Advantage 10 纯水系统	ZRXV010CN
Elix™ Advantage 15 纯水系统	ZRXV015CN

耗材	目录编号
Progard™ TS2 预纯化柱	PR0G0T0S2
消毒氯片	ZWCL01F50
254nm 紫外灯	ZLXUVLP01
Millipak™ 终端过滤器	MPGP04001
BioPak™ 终端超滤器	CDUFB1001

配件	目录编号
E-POD™ 取水器	ZRXSP0D01
30 L 水箱	TANKPE030
60 L 水箱	TANKPE060
100 L 水箱	TANKPE100
水箱空气过滤器	TANKMPK01
水箱自动清洁模块 (ASM)	TANKASMIN
漏水检测器	ZFWATDET4
脚踏开关	ZMQSFTS01
休假模块	LABCLOSE1
主机挂墙组件	WMBMSMT002



上海

上海市浦东新区张江高科
展晖路 88 号二号楼 2 楼
电话: (021)20338288
传真: (021)50803042
邮编: 201203

北京

北京市朝阳区曙光西里甲 5 号
凤凰置地广场 A 座写字楼 18 层
电话: (010)59898600
传真: (010)57623560
邮编: 100035

广州

广州市黄埔大道西 638 号
富力科讯大厦 803A 室
电话: 020-37883048
传真: 020-37883072
邮编: 510627

成都

成都市锦江区人民南路二段
1 号仁恒置地广场 1705 室
电话: (028)80740227
传真: (028)80740222
邮编: 610020



扫码关注官方微信
获取更多精彩资讯

本资料中所有内容 (包括但不限于产品图片、公司 logo 等) 为德国默克集团所有, 未经允许, 任何人或实体不得擅自使用或转载。

更多详情, 敬请登陆: www.merckmillipore.com 技术服务电话: 400 889 1988 中国技术服务中心: asiatechserv@merckgroup.com