

ALCT 样品温控装置

适用于液晶材料、液晶盒、真实面板

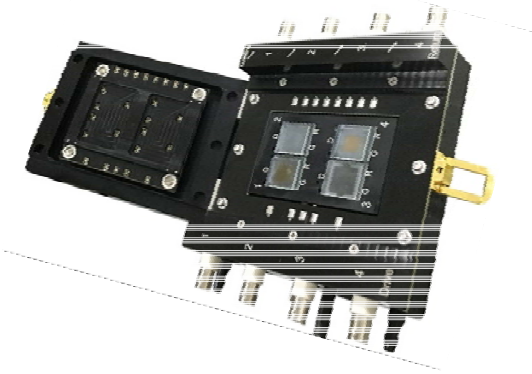
产品简介

液晶材料的很多参数都对温度很敏感。Instec 为 ALCT 液晶参数测试仪样品设计了多种专用温控装置，可实现液晶样品参数的温度依赖测试。

液晶盒热台

液晶盒热台用于液晶盒样品的纯电测试。基于帕尔贴温控器，可实现正温和负温范围的温度控制，并支持在负温时向腔内吹扫干燥气体，防止液晶盒表面结霜，影响测量。

设备使用翻盖+锁扣设计，装取样品很方便。同时使用弹窗触针进行电极接引，电接触性能好。设备支持 Instec 的 S 型、SG 型、IPS 型液晶盒，并对 SG 型的保护电机做了接引。



冷热平板

为满足企业客户质量控制需求，Instec 提供适用最大至 55 英寸面板的冷热平板，用于对真实面板进行检测。

冷热平板采用接触式加热，加热迅速，温度精度和均匀性有保证。设备使用方便，足以取代笨重、操作有风险性、步骤复杂的大型温控。



温控装置标准方案

方案	适用对象	说明
液晶盒热台	液晶盒	用于电测试
冷热台+加电支架	液晶盒	用于电测试、光电测试
冷热平板	真实面板	最大支持 55 英寸真实面板
测试罐温控	液晶测试罐	专用于 ALCT-HR1
有关其他定制方案，请联系 上海恒商		

冷热台+液晶盒加电支架

冷热台和液晶加电支架在液晶盒的有效电场位置开设有透光孔，可作为液晶盒光电测试的温控装置使用，也可用于液晶盒的纯电测试。

设备可搭配 ALCT-EO1 / ALCT-EO1S 使用，其冷热台部分也可作为普通的冷热台和显微镜等设备搭配使用。

冷热台部分推荐使用 HCS402 冷热台。此型号为样品上下双面加热设计，样品的垂直温度均匀性好，适用液晶盒这种厚度较大，主要材质又是玻璃，导热性差的样品。



液晶测试罐温控装置

Instec 为 ALCT-HR1 液晶电阻率测试仪的液晶测试容器专门设计了温控装置，可实现液晶电阻率的温度依赖测试。

详情请联系 上海恒商。