

<170 FS 脉冲 / 高功率 / 高重复率

超紧凑飞秒激光器 - 应用于生物光子学

ALCOR 在高重复频率（80 MHz 标准，其他可选）下可产生高平均功率和超短飞秒脉冲（低至<170 fs），结构紧凑坚固。ALCOR 是一款具有同类最佳质量和准直光束的光纤激光器，具有高稳定性。

ALCOR 集成了最先进的高功率全封装放大器和脉冲管理，在高平均功率下提供卓越的脉冲质量，无需维护。

核心规格

- /高重复率: 80 MHz
- /高功率: 1W 至 2W
- /<170 fs(标准)

易用性

- /超紧凑坚固的空气冷却光纤激光器
- /即插即用：安装少于 5 分钟
- /同步输出和输入
- /直观的用户界面(实时)
- /附加波长可选

应用

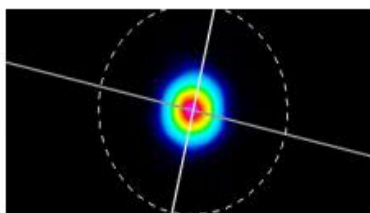
- /多光子/双光子显微镜
- /神经科学

客户服务

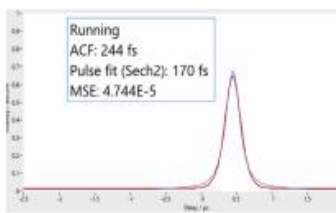
- /24 个月保修
- /全球技术支持，激光定制

	ALCOR IR-1	ALCOR IR-2
平均功率	1W	2W
波长	920 nm(其它可选)	
脉冲持续时间	<170 fs(其它可选)	
重复率	固定 80 MHz (其它可选)	
M ²	<1.2	
光束腰直径	1 mm	
光束指向稳定性	<25 μrad/°C	
椭圆率	>0.9	
预热时间	<5 分钟	
功率稳定性	<1% RMS	
均方根噪声值	<1%	
偏振	线性>100:1	
电装置		
外部接口	高速外部同步 (同步输出) 通过 USB , RS 232 , TCP / IP 进行通信	
软件界面	直观的图形用户界面 , 串行通信协议	
功耗	100 至 240 VAC, <400 W	
机械装置		
激光头尺寸和重量	235 x 144 x 83.85 mm ³ , <5 kg(准直光束)	
激光控制器尺寸和重量	19" /3U 架子, 7.5 kg	
标准脐长	3 m	
冷却方式	空气冷却	
选择		
GDD	群延迟色散补偿 (可变至-30000 fs ²)	
主要定制波长	915 至 930 nm	
其它波长	1030 nm, 1040 nm, 1055 nm, 1064 nm	
定制脉冲重复频率	40 MHz	
定制脉冲持续时间	<120 fs	
同步脉冲重复频率	围绕一个固定的中心频率同步微调 PRF , 可以与任何第三方主设备同步 , 电子设置	

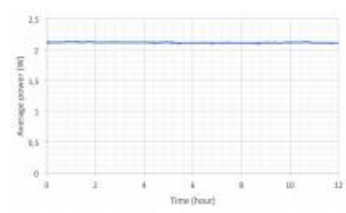
性能



光束轮廓



自相关轨迹



平均功率稳定性

*产品规格如有更改, 恕不另行通知。

Contact:021-5169-5703 / info@armadaoi.com

<http://www.armadaoi.com>