

## Sensorturn 培养皿自动转盘

适用于微生物，分子生物学，和细胞生物学等实验室中的接种，涂布，制板等实验中培养皿的自动旋转

操作非常简单，使用脚踏板或者红外线传感器，可以随时开始或者停止旋转。旋转速度在 14~110rpm (Sensorturn) 或 14~210rpm (Sensorturn Pro) 范围内连续可调，也可以调节旋转一周所需要的时间 (150 秒) 确保接种，涂布，制板等实验的均匀性

整套装置采用不锈钢外壳，可以 UV 或者火焰灭菌

适合培养皿直径：最大 dia. 100mm(150mm 可选)

旋转方向：顺时针

包含：IR 传感器

红外传感器检测范围：5-50mm 可调

操作时间范围：1~25 s 或 5~125s 可选

尺寸 / 重量：109 x 59 x 130 mm(w x h x d)/670g

订货号：

7.001.000 (Sensorturn)

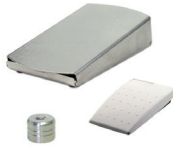
7.002.000 (Sensorturn Pro)



### 可选附件

#### 脚踏开关

- 1、不锈钢，订货号：6.000.402
- 2、Mini 塑料材质，订货号：6.000.403
- 3、台式开关，订货号：6.000.405



#### 托盘

放置涂布棒，  
不锈钢，订货号：8.000.340

#### 三角形涂布棒

玻璃，订货号：6.000.370  
不锈钢，订货号：6.000.369



#### 接种环夹持器

不锈钢材质，长柄直径 0.6-1mm  
长度 245mm，订货号：6.000.360



#### 转盘

150mm，包括透明硅胶垫  
订货号：7.000.150



## Galaxy 230 菌落计数器

菌落计数器主要用于计数培养基培养出来的菌落群。Galaxy 230 数字化菌落计数器，可搭配专用的应用软件使用，可自动储存所有的实验数据，也可直接换算稀释倍数，还可以出具实验数据报告

该仪器为压力感应式，可适用各种计数笔，压力敏感度及警示音可调节

可调节的培养皿支架

独特设计的 "Back" 按钮设计，当计数错误时，可将数值往后退

非闪烁式圆形灯管，减少眼睛的疲劳

### 订货信息

175200-22

Galaxy230 菌落计数器

### 技术参数

型号	Galaxy 230
显示	4 位 LED 显示
培养皿尺寸 (mm)	60 或 90~150
放大倍数	2-3X
归零键	有
倒退计数键	有
光源	环状不闪烁灯管
压力敏感度	可调
计数声音	可调
数据输出	RS232 和 USB2.0
尺寸 (mm)	313X360X346
重量 (kg)	5.2

