

# Panasonic

## 通用环境试验箱(植物培养箱)

### MLR-352-PC / MLR-352H-PC

温度范围 (MLR-352-PC)

**0 ~ +50°C** (关灯状态)

**+10 ~ +50°C** (开灯状态)

光照范围

**0 ~ 20,000 lx**

(可调)

湿度范围 (仅限MLR-352H-PC)

**60 ~ 90% RH** (关灯状态)

**55 ~ 85% RH** (开灯状态)



MLR-352H-PC

### 多功能植物培养箱

- 适合多种用途
  - 植物细胞、组织和器官培养
  - 植物栽培及环境适应
  - 昆虫孵化、饲养
- 采用图形LCD显示屏, 令操作更方便
- 可对温度、光照和湿度(MLR-352H-PC)进行编程
- 微电脑PID控制及制冷控制
- 数据记录功能

Panasonic...the new name for SANYO

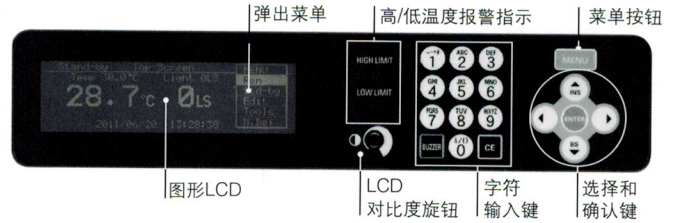
# MLR-352-PC/MLR-352H-PC

## 特点

- 通过微电脑PID及制冷能力控制，可最大限度地减少温度波动，从而改善温度控制。这样即可进行高精度实验，且节能省电。
- 温度编程功能适合于温度循环和春化处理研究。
  - 可存储12步程序x10种模式。
  - 可选择时钟模式或计时模式。
  - 可“连接”多个程序(连接模式)。
  - 可对运行的开始日期和时间进行编程。
- 可自动记录约最后2周(时间间隔6分钟)的运行数据。
  - 可在控制面板上检索数据。
  - 可将数据传输给电脑。
  - 校准简便：温度和湿度可方便地通过控制面板校准。
- 高分子膜式湿度传感器体积小、重量轻，还具有很高的准确度和重复性。该湿度传感器采用最新的高分子膜，可精确测量箱内湿度(仅限MLR-352H-PC)。

## 控制面板

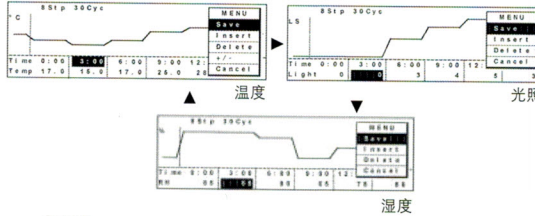
控制面板上的图形LCD显示器带弹出菜单功能，显示更清晰，操作更直观。



## 程序设置屏幕

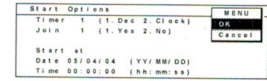
### 1. 菜单选择

利用向下键滚动显示温度、照明和湿度页面



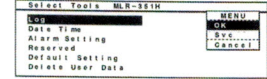
### 2. 起动程序的各种方法

可选倒计时及计时模式，连接模式和起动时间模式

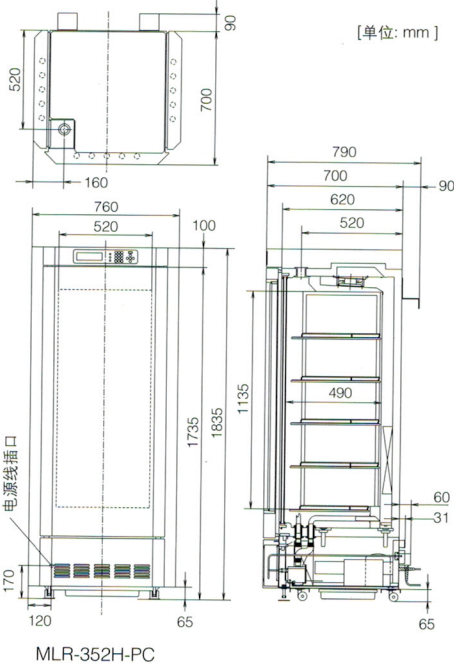


### 3. 数据记录功能

可记录运行数据



## 尺寸



## 规格

型号	MLR-352-PC	MLR-352H-PC
外部尺寸(W x D x H)	760 x 700 x 1,835(mm)	
内部尺寸(W x D x H)	520 x 490 x 1,135(mm)	
有效容积	294升	
额定输入功率(220V, 50Hz)	1300W	1310W
搁架	4个漆包钢丝搁架 内部尺寸: W465 x D450(mm), 最大负载: 25公斤/搁架 1个带不锈钢表面的漆包钢丝搁架(底层) 内部尺寸: W355 x D395(mm), 最大负载: 25公斤/搁架	
检测孔	直径40mm x 1 (箱体顶部位置)	
脚轮	4	
空气循环	强制空气循环	
加热器	334W	381W
除霜	自动除霜(MLR-352-PC 2种模式; MLR-352H-PC 3种模式), 手动除霜	
选配件	DAQ(数据采集)系统: MTR-5000/MTR-L03或MTR-480	
净重(约)	226公斤	235公斤
<b>与控制有关的规格</b>		
温控范围 (环境温度 20°C, 无负载)	0°C ~ +50°C (关灯状态) +10°C ~ +50°C (开灯状态)	+5°C ~ +50°C (关灯状态) +10°C ~ +50°C (开灯状态)
温度均匀性	±1.0°C (关灯状态), ±2.5°C (开灯状态) (环境温度20°C, 设定25°C, 无负载)	
温度波动范围	±0.3°C (环境温度20°C, 设定25°C, 无负载)	
温度控制方式	微电脑PID控制	
光照范围	0 ~ 20,000 lx 荧光灯40w x 15, 6档(0, 1, 2, 3, 4, 5)	
湿度	无	超声波加湿器PID控制
湿度控制范围	无	60 ~ 90%RH (+15°C ~ +45°C, 关灯) 55 ~ 85%RH (+15°C ~ +45°C, 开灯)
程序设定功能	温度和光照	温度、光照和湿度
数据记录功能	12步, 98个循环或不限, 最多存储10种模式 时钟模式, 计时模式及连接模式, 起始日期, 时间预约功能。 存储间隔6分钟时最长约14天(断电时数据不能记录, 可在LCD面板上显示每日信息。 (存储存满后将自动删除最早的数据。)	
实时时钟	用于时钟功能的备用电池	
记录模拟输出	0 ~ 100mV / 温度: 0 ~ +50°C / 光照: 0 ~ 5 / 湿度: 0 ~ 100%RH	
报警和安全	温度报警、高/低温报警、湿度报警	

\*外观和规格如有变更, 恕不另行通知。

## 松下健康医疗器械(上海)有限公司

**Panasonic**

松下健康医疗器械(上海)有限公司  
地址: 中国(上海)自由贸易试验区华京路8号829室  
松下健康医疗器械(上海)有限公司浦东分公司  
地址: 上海市浦东新区陆家嘴环路1000号恒生银行大厦11层031室  
电话: 021-38667971 传真: 021-38667017  
松下健康医疗器械(上海)有限公司北京分公司  
地址: 北京市朝阳区曙光西里甲5号院22号楼(H座)302单元  
电话: 010-56383601 传真: 010-56383613

发行日期 2014年10月